



**ARRA**

L'UNION SOCIALE POUR L'HABITAT  
*Rhône-Alpes*

**ENQUETE TRIENNALE SUR  
L'OCCUPATION DU PARC SOCIAL  
EN RHONE-ALPES**

**EXPLOITATION DES RESULTATS  
AU 1<sup>ER</sup> JANVIER 2009**

**ANALYSE DES SOUS QUARTIERS DU GRAND PROJET DE VILLE  
DE RILLIEUX-LA-PAPE**

PR 20090206

Juillet 2010



Pascal SEON  
Sébastien HOARAU

ARRA HLM  
ENQUETE TRIENNALE SUR L'OCCUPATION DU PARC SOCIAL EN RHONE-ALPES  
**Exploitation des résultats au 1<sup>er</sup> janvier 2009**  
Analyse des sous quartiers du Grand Projet de Ville de Rillieux-la-Pape

---



Document réalisé sous la direction de Pascal SEON,  
avec la collaboration de Sébastien HOARAU et Benoit BADUEL  
Etudes, Observation, Habitat, Statistiques  
69 rue Gorge de Loup  
69009 LYON  
**04.72.85.67.30**  
**contact@eohs.fr**

## SOMMAIRE

---

<b>PREAMBULE</b> .....	<b>4</b>
<b>DONNEES DE CADRAGE DE L'ENQUETE</b> .....	<b>5</b>
DONNEES DE CADRAGE .....	6
CARTE DU GPV .....	8
<b>ANALYSE GLOBALE A L'ECHELLE DU GPV</b> .....	<b>9</b>
PROFIL DE L'ENSEMBLE DU PARC GPV .....	10
PREMIERS ELEMENTS D'ANALYSE ET DE COMPARAISON DES SOUS-QUARTIERS .....	15
<b>ANALYSE PAR SOUS QUARTIER DU GPV DE RILLIEUX-LA-PAPE</b> .....	<b>17</b>
ALAGNIERS .....	19
BOTTET .....	23
CHANET .....	27
MONT BLANC .....	31
PIAMATEUR .....	35
RAVEL .....	39
RIVOT .....	43
SEMAILLES .....	47
VELETTE .....	51
<b>ANNEXES</b> .....	<b>55</b>
LES PLAFONDS PLUS .....	57
REPARTITION DU PARC ETUDIE PAR SOUS QUARTIER ET ORGANISME .....	58
COMPARAISON ENTRE MOYENNE DU TERRITOIRE EN GRAND PROJET DE VILLE DE RILLIEUX ET LES SOUS QUARTIERS, LA COMMUNE ET L'ENSEMBLE DES GPV DU RHONE ET LE DEPARTEMENT (TRIS A PLAT) .....	59

## PREAMBULE

---

Les résultats présentés et analysés au sein de ce document reposent sur les données issues de l'enquête triennale de l'occupation du parc social au 1<sup>er</sup> janvier 2009 et concernent les quartiers en GPV de Rillieux-la-Pape.

Le patrimoine analysé est celui d'organismes HLM et de SEM dont le siège est en Rhône-Alpes et ayant transmis à EOHS, à la demande de l'ARRA HLM, des exploitations spécifiques des données adressées aux DDE (à l'exclusion du parc en ILN, PLI, PLS de 92 et 93, des logements intermédiaires, logements-foyers, résidences sociales et CHRS).

La première partie du document porte sur la présentation des données de cadrage de l'étude et l'explicitation des limites de l'interprétation à l'échelle du Grand Projet de Ville de la Ville Nouvelle de la commune de Rillieux la Pape

La démarche s'attache ensuite à dégager les caractéristiques de l'ensemble du territoire en Grand Projet de Ville de Rillieux la Pape et ses spécificités par rapport à d'autres échelles d'analyse, notamment l'occupation de la totalité du parc social communal, ainsi que les évolutions depuis les années précédentes. Une première comparaison entre sous-quartier est réalisée sur la base des principales variables d'analyse.

Dans une seconde partie est réalisée, sur chaque sous quartier du territoire en Grand Projet de Ville, une analyse qui présente les principales évolutions depuis l'enquête OPS 2003, les caractéristiques de l'occupation du parc au regard de périmètres de comparaison ainsi que quelques éléments concernant le profil des emménagés récents.

### ***Mise en garde***

La totalité des organismes interrogés a répondu à l'enquête. Cependant un organisme n'a pas répondu aux exploitations spécifiques demandées, certains bailleurs n'ont pas pu exploiter toutes les informations attendues et quelques variables sont mal, voire peu, renseignées. Il en résulte parfois des limites ne permettant pas une analyse trop fine des résultats sur certaines variables.

La variable « Minima sociaux » est à la fois peu ou mal renseignée par les organismes et par les locataires (un écart entre leurs déclarations et la réalité induit souvent des résultats « anormalement bas ») ; de ce fait, cette variable n'est pas analysée dans ce document.

Cette année, la variable « Nature des ressources » a été bien renseignée par les organismes, même si cette variable est transmise par les locataires, que son calibrage et son traitement peut varier selon les organismes.

Différents contrôles, tests de cohérences ont été effectués, en particulier sur cette variable « Nature des ressources », pour l'ensemble des organismes.

---

## **DONNEES DE CADRAGE DE L'ENQUETE**

---

## DONNEES DE CADRAGE

**Le territoire du Grand Projet de Ville de Rillieux-la-Pape compte plus de 5300<sup>1</sup> logements locatifs sociaux, soit 88 % du parc de logement social de la commune<sup>2</sup>.**

Sous quartiers du GPV de Rillieux-La-Pape	Logements sociaux offerts à la location*	Logements locatifs sociaux - Enquête triennale OPS 2009		Logements vacants - Enquête triennale OPS 2009		Ménages ayant répondu à l'enquête triennale OPS 2009		
		Nb	% sur lgts sociaux*	Nb	% sur lgts étudiés du site	Nb	% sur lgts sociaux*	% sur total mén.ayant répondu
ALAGNIERS	1 539	1 582	103%	26	2%	1 336	87%	29%
BOTTET	267	267	100%	0	0%	246	92%	5%
CHANET	196	196	100%	8	4%	171	87%	4%
MONT BLANC	679	676	100%	7	1%	633	93%	14%
PIAMATEUR	336	336	100%	10	3%	299	89%	7%
RAVEL	726	673	93%	8	1%	629	87%	14%
RIVOT	376	314	84%	0	0%	254	68%	6%
SEMAILLES	588	594	101%	20	3%	507	86%	11%
VELETTE	608	592	97%	31	5%	460	76%	10%
<b>TOTAL</b>	<b>5 315</b>	<b>5 230</b>	<b>98%</b>	<b>110</b>	<b>2,1%</b>	<b>4 535</b>	<b>85%</b>	<b>100%</b>

\* Source : Observatoire du logement et des flux de Rillieux-la-Pape / Ville-Nouvelle au 1/1/2009 - Eohs

### **Une très bonne représentativité du parc de logements**

Un peu moins bonne qu'en 2003 et 2006 où elle atteignait 100% des logements, la représentativité de l'enquête 2009 reste particulièrement élevée avec 98% de logements étudiés. C'est à Rivot que cette représentativité est la plus faible avec 84% de logements étudiés.

A noter qu'en 2009, le nombre total de logements étudiés diminue fortement, notamment sur Velette (592 logements étudiés contre 743 en 2006) et sur Semailles (594 contre 662 en 2006). Cette diminution est en partie à relier au projet urbain : 74 logements ont été démolis par « grignotage » à Semailles (la démolition s'est achevée fin février 2008) ainsi que 126 logements à Velette, en février 2008.

### **Un taux de non réponse des ménages comparable à celui de 2006**

La part des ménages n'ayant pas répondu à l'enquête en 2009 est globalement proche de celle observée en 2006 (11% contre 12% en 2006). C'est encore sur Rivot que ce taux est le plus élevé avec à peine plus de 2 ménages sur 3 ayant répondu.

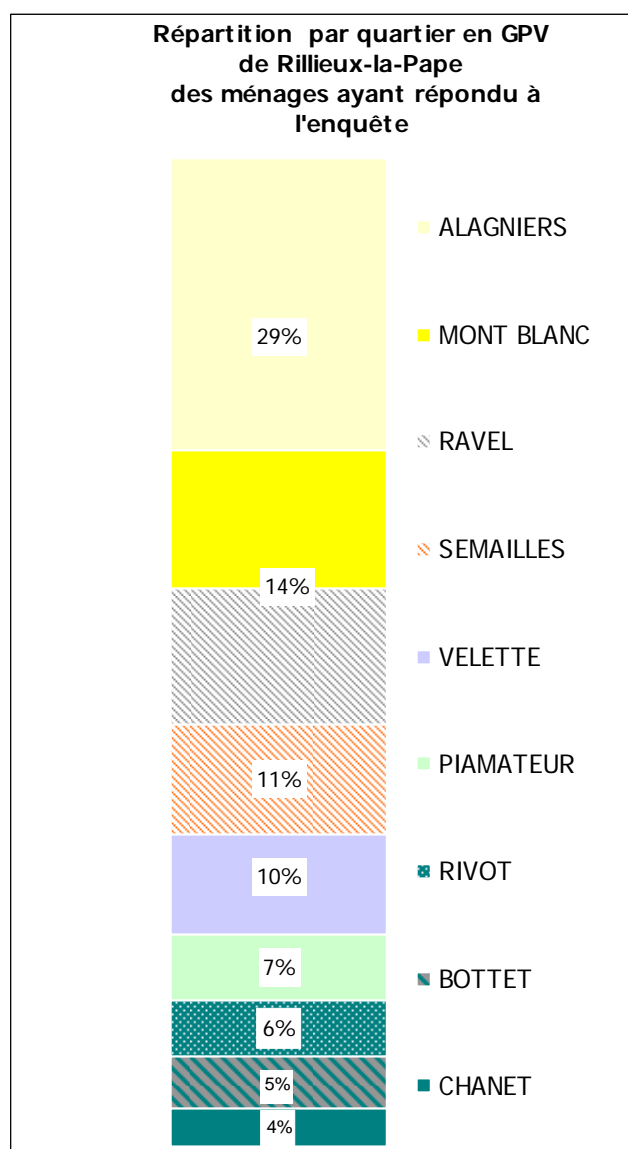
<sup>1</sup> Source : Observatoire multisite du logement et des flux du Grand Lyon – Site de Rillieux-la-Pape/ Ville nouvelle

<sup>2</sup> Source EPLS au 1<sup>er</sup> janvier 2008 : 6062 logements offerts à la location.

En comparaison de la moyenne du taux de non réponse observée sur l'ensemble des GPV du Rhône, soit 22% de non réponse, ce résultat reste, comme en 2006, particulièrement positif.

La présente analyse porte donc sur 4535 ménages ayant répondu à l'enquête.

Ceux-ci se répartissent de façon inégale au sein des différents sous-quartiers qui composent le GPV.

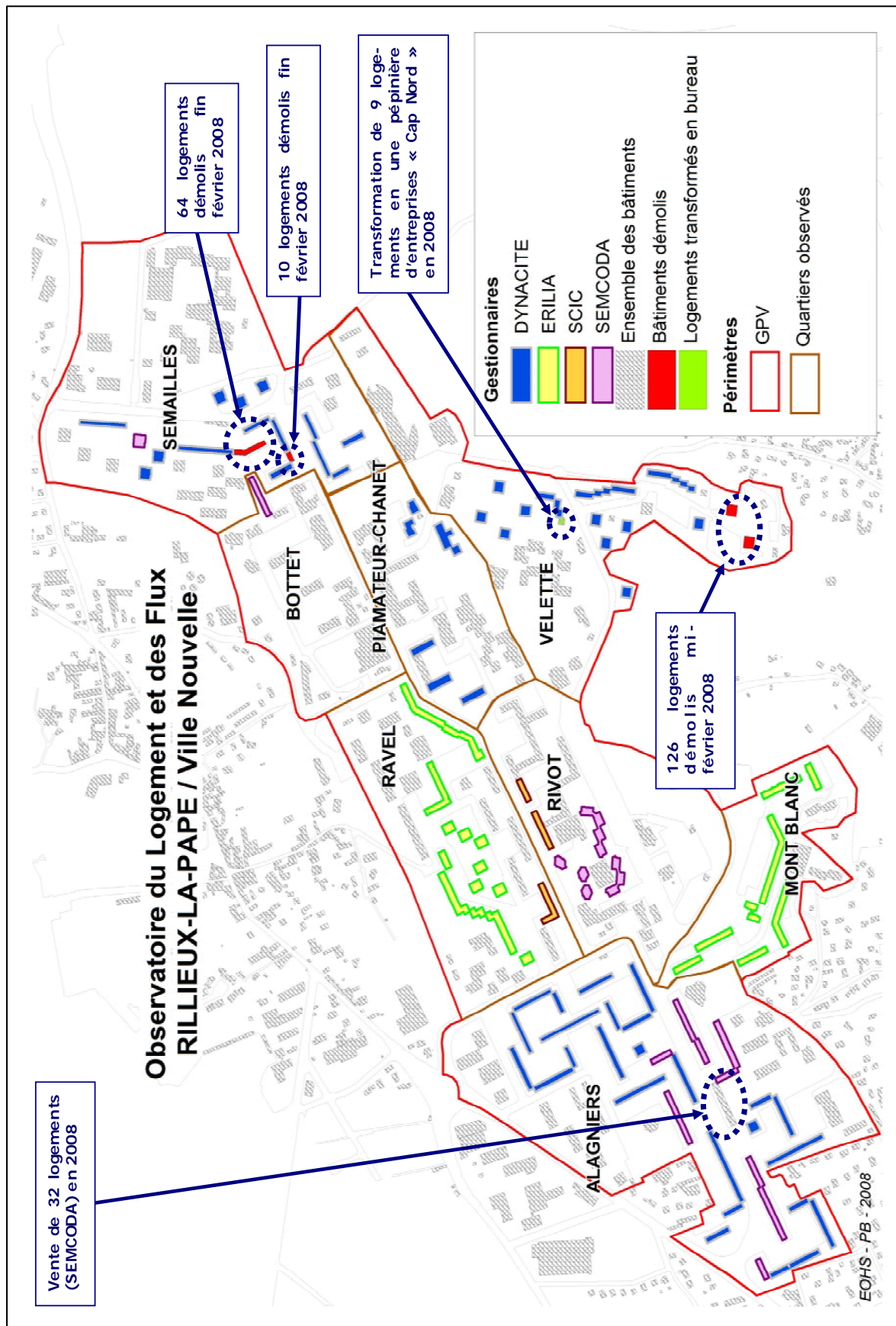


Alagniers regroupe près de 3 ménages sur 10 ayant répondu à l'enquête.

Viennent ensuite Ravel et Mont-Blanc avec 14% des répondants, puis Semailles et Velette avec respectivement un poids de 11% et 10% des réponses.

Les sous-quartiers suivants (Piamateur, Rivot, Bottet et Chanet) pèsent pour moins de 8% chacun et pour moins d'un quart des réponses à eux quatre.

**CARTE DU GPV DE RILLIEUX-LA-PAPE**



Source : Observatoire des flux et du logement

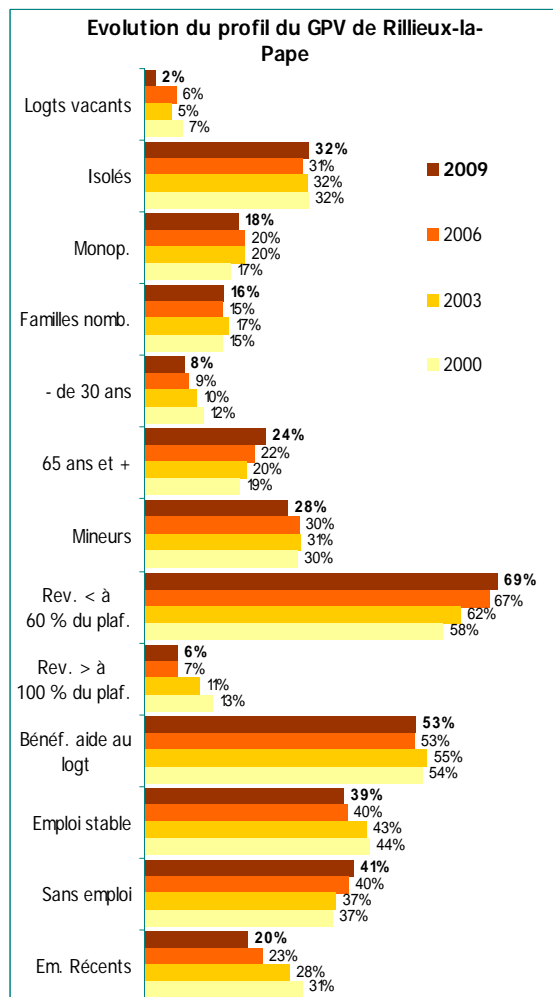
**ANALYSE GLOBALE  
A L'ECHELLE DU GRAND PROJET DE VILLE**

---

## PROFIL DE L'ENSEMBLE DU PARC GPV

Au 1<sup>er</sup> janvier 2009, le parc du GPV de Rillieux-la-Pape compte 5315 logements<sup>3</sup>, soit 88% de parc de la commune, 19% des logements en GPV du Rhône et moins de 4% du parc départemental (EPLS 2008).

### **Evolution du profil de l'occupation sur le secteur GPV de Rillieux-la-Pape depuis 2000 :**

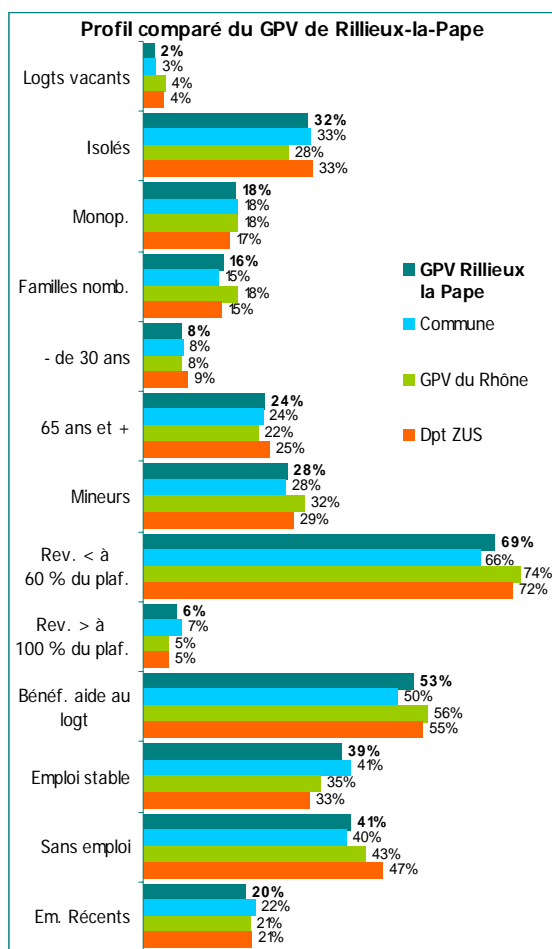


- ◆ Une vacance en très forte baisse en 2009, en lien avec les démolitions sur Semailles et Velette (*diminution du nombre de logements gelés dans le cadre du projet de renouvellement urbain*).
- ◆ Une structure familiale stable, même si l'on constate en 2009 une baisse de la part des familles monoparentales.
- ◆ Une tendance marquée au vieillissement avec une baisse constante de la part des jeunes ménages au profit des ménages de plus de 50 ans (*52% contre 49% en 2006, 45% en 2003 et 43% en 2000*), et parmi eux, les 65 ans et plus.
- ◆ Une tendance à la précarisation des ménages en terme de revenus avec une hausse constante de la part des ménages en dessous du plafond PLAI et parmi eux de celle des ménages en dessous de 20% des plafonds (*24% contre seulement 17% en 2000*).
- ◆ Une baisse de la part des majeurs occupant un emploi stable au profit principalement des inactifs, à relier également avec le vieillissement des titulaires.
- ◆ Une forte baisse de la rotation au sein du parc.

	2009	2006	2003	2000
Nombre de logements sociaux étudiés	5230	5463	5444	4450
Part des logements vacants	2%	6%	5%	7%
Part des personnes seules	32%	31%	32%	32%
Part des monoparentaux	18%	20%	20%	17%
Part des familles nombreuses	16%	15%	17%	15%
Part des titulaires de moins de 30 ans	8%	9%	10%	12%
Part des titulaires de 30 à 64 ans	69%	70%	70%	70%
<i>dont de 50 à 64 ans</i>	28%	27%	26%	24%
Part des titulaires de 65 ans et plus	24%	22%	20%	19%
Part des Mineurs occupant les logements	28%	30%	31%	30%
Part des ménages aux revenus < à 60 % du plafond PLUS	69%	67%	62%	58%
<i>dont inf. à 20 % du plafond PLUS</i>	24%	21%	20%	17%
<i>dont de 20 à 40 % du plafond PLUS</i>	23%	24%	21%	20%
Part des ménages aux revenus > à 100 % du plafond PLUS	6%	7%	11%	13%
Part des ménages bénéficiaires d'une aide au logement	53%	53%	55%	54%
Part des occupants majeurs ayant un emploi stable	39%	40%	43%	44%
Part des occupants majeurs ayant un emploi précaire	8%	7%	7%	6%
Part des occupants majeurs inscrits au Pôle emploi	13%	13%	13%	13%
Part des occupants majeurs sans emploi	41%	40%	37%	37%
Part des ménages entrés depuis moins de 3 ans	20%	23%	28%	31%

<sup>3</sup> Source : Observatoire multisite du logement et des flux du Grand Lyon – Site de Rillieux-la-Pape/ Ville nouvelle

**Par rapport aux périmètres de comparaison (ensemble du parc communal<sup>4</sup>, ensemble du parc GPV du Rhône et ensemble des ZUS du Rhône), l'occupation du parc en GPV de Rillieux-la-Pape se distingue par :**



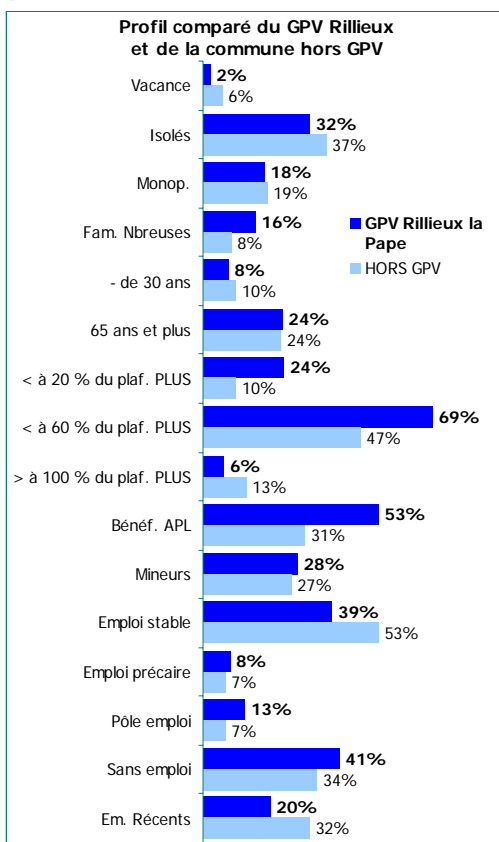
- ◆ Une vacance légèrement plus faible que sur l'ensemble des GPV ou des ZUS du Rhône.
- ◆ Un profil moins familial que sur les GPV du Rhône avec moins de ménages avec enfants (49% contre 52%) et davantage de personnes seules. En revanche, le profil des ménages est très légèrement plus familial qu'à l'échelle des ZUS départementales (46% de ménages avec enfants).
- ◆ Les profils par âge sont tout-à-fait comparables entre les périmètres même si la part des titulaires de plus de 50 ans est légèrement plus élevée sur le GPV de Rillieux-la-Pape que sur l'ensemble des GPV (52% contre 49% pour l'ensemble des GPV et 51% pour les ZUS du Rhône).
- ◆ La situation des ménages en terme de revenu est moins favorable sur le GPV que sur l'ensemble de la commune mais globalement positive au regard de l'ensemble des GPV ou des ZUS.
- ◆ Sur le plan de l'emploi, on retrouve une situation semblable, avec un profil moins favorable que sur la commune mais davantage que sur les autres périmètres.

◆ La part d'emménagés récents est comparable à celle observée sur les autres périmètres.

	GPV Rillieux la Pape	Commune	GPV du Rhône	Dpt ZUS	Dpt total
Nombre de logements sociaux étudiés	5 230	6 080	19 966	46 862	133 372
Part des logements vacants	2,1%	2,6%	4,4%	3,9%	3,1%
Part des personnes seules	32%	33%	28%	33%	36%
Part des monoparentaux	18%	18%	18%	17%	17%
Part des familles nombreuses	16%	15%	18%	15%	12%
Part des titulaires de moins de 30 ans	8%	8%	8%	9%	9%
Part des titulaires de 30 à 64 ans	69%	68%	70%	67%	67%
<i>dont de 50 à 64 ans</i>	28%	28%	27%	26%	25%
Part des titulaires de 65 ans et plus	24%	24%	22%	25%	24%
Part des Mineurs occupant les logements	28%	28%	32%	29%	28%
Part des ménages aux revenus < à 60 % du plafond PLUS	69%	66%	74%	72%	64%
<i>dont inf. à 20 % du plafond PLUS</i>	24%	22%	26%	24%	18%
<i>dont de 20 à 40 % du plafond PLUS</i>	23%	22%	27%	25%	22%
Part des ménages aux revenus > à 100 % du plafond PLUS	6%	7%	5%	5%	7%
Part des ménages bénéficiaires d'une aide au logement	53%	50%	56%	55%	46%
Part des occupants majeurs ayant un emploi stable	39%	41%	35%	33%	38%
Part des occupants majeurs ayant un emploi précaire	8%	8%	9%	9%	8%
Part des occupants majeurs inscrits au Pôle emploi	13%	12%	13%	12%	10%
Part des occupants majeurs sans emploi	41%	40%	43%	47%	43%
Part des ménages entrés depuis moins de 3 ans	20%	22%	21%	21%	24%

<sup>4</sup> Le parc du GPV représentant 88% du parc communal, la comparaison n'est pas commentée pour l'ensemble des variables

**Par rapport au parc communal hors GPV, le parc du GPV de Rillieux-la-Pape se caractérise par :**



- ◆ Une vacance nettement plus faible.
- ◆ Un profil largement plus familial.
- ◆ Une structure par âge comparable.
- ◆ Des revenus nettement plus faibles et une part beaucoup plus importante de bénéficiaires de l'allocation logement.
- ◆ Une situation face à l'emploi des majeurs plus fragile, avec moins d'adultes occupant un emploi stable et davantage inscrits au Pôle Emploi.
- ◆ Une rotation beaucoup plus faible.

**Profil des occupants en place depuis moins de trois ans**

	GPV Rillieux	Commune	2006	GPV Rhône	Dpt ZUS	Dpt Total	Rappel Ens. des occupants
Nombre d'emménagés récents	912	1 151		3 119	7 712	26 785	
Part des personnes seules	22%	23%	<b>22%</b>	23%	33%	34%	32%
Part des monoparentaux	20%	20%	<b>24%</b>	21%	18%	20%	18%
Part des familles nombreuses	18%	17%	<b>16%</b>	17%	13%	11%	16%
Part des titulaires de moins de 30 ans	25%	25%	<b>25%</b>	23%	27%	26%	8%
Part des titulaires de 30 à 64 ans	69%	70%	<b>67%</b>	70%	65%	66%	69%
<i>dont de 50 à 64 ans</i>	14%	14%	<b>14%</b>	14%	14%	14%	28%
Part des titulaires de 65 ans et plus	6%	5%	<b>8%</b>	7%	8%	8%	24%
Part des Mineurs occupant les logements	38%	37%	<b>39%</b>	40%	36%	35%	28%
Part des ménages aux revenus < à 60 % du plafond PLUS	79%	74%	<b>79%</b>	82%	81%	72%	69%
<i>dont inf. à 20 % du plafond PLUS</i>	30%	26%	<b>30%</b>	32%	33%	25%	24%
<i>dont de 20 à 40 % du plafond PLUS</i>	28%	25%	<b>27%</b>	29%	27%	24%	23%
Part des ménages aux revenus > à 100 % du plafond PLUS	2%	3%	<b>2%</b>	2%	2%	4%	6%
Part des ménages bénéficiaires d'une aide au logement	64%	57%	<b>64%</b>	61%	62%	53%	53%
Part des occupants majeurs ayant un emploi stable	44%	48%	<b>39%</b>	37%	35%	44%	39%
Part des occupants majeurs ayant un emploi précaire	13%	13%	<b>12%</b>	14%	14%	12%	8%
Part des occupants majeurs inscrits au Pôle emploi	13%	12%	<b>18%</b>	15%	14%	12%	13%
Part des occupants majeurs sans emploi	30%	28%	<b>31%</b>	34%	38%	32%	41%

Les emménagés récents sur le GPV ont une structure familiale proche de celui des emménagés récents sur l'ensemble des GPV. Il est un peu plus familial qu'en 2006 et nettement plus que celui de l'ensemble des occupants.

Leur profil socio-économique est un peu plus favorable qu'en 2006, qu'à l'échelle des GPV du Rhône (notamment face à l'emploi), ou que pour l'ensemble des occupants (sauf en terme de revenus).

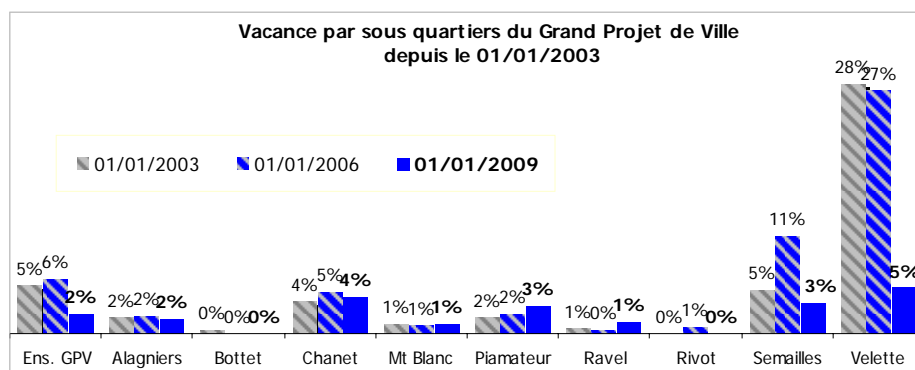
## PREMIERS ELEMENTS D'ANALYSE ET DE COMPARAISON DES SOUS-QUARTIERS

### **Une nette diminution de la vacance entre 2006 et 2009**

Le taux de vacance passe de 6,1% en 2006 à 2,1% en 2009. En revanche, le nombre de logements occupés est particulièrement proche de celui observé en 2006 avec 5 120 logements (*contre 5130 en 2006*).

Cette évolution est notamment due à de très fortes baisses de la vacance sur les quartiers de Semailles et de Velette, à relier à la forte diminution du parc sur ces secteurs, du fait du projet de renouvellement urbain, et donc à la disparition de logements gelés dans le cadre du Projet de Renouvellement Urbain.

Sur les autres sous-quartiers, la vacance demeure à niveau faible, proche de celui de 2006.

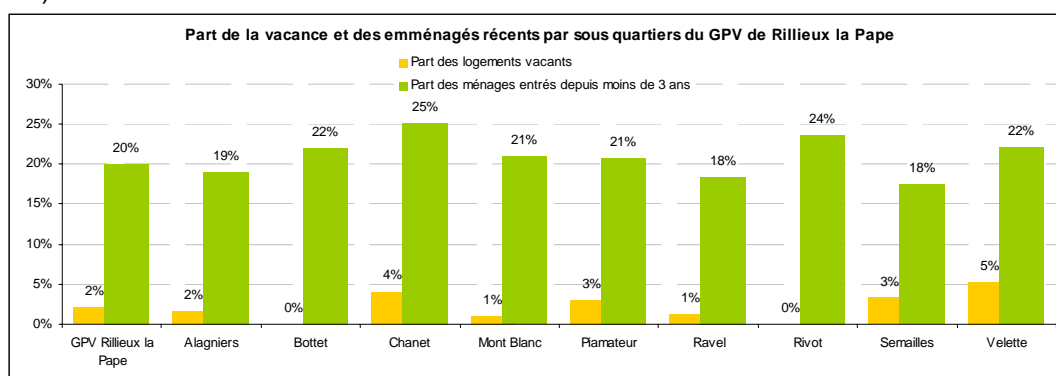


### **Velette conserve le statut de sous-quartier au plus fort taux de vacance**

Malgré la forte baisse enregistrée entre 2006 et 2009, Velette reste, avec 5,2% de vacance, le sous-quartier avec la plus forte part de logements inoccupés.

Avec Chanet et dans une moindre mesure Semailles, Piamateur, ces quatre secteurs ont un taux de vacance supérieur à la moyenne du GPV. On note cependant un turn-over plus fort que la moyenne sur Velette, Piamateur et Chanet (*le plus fort taux*), ce qui pourrait constituer une cause de cette vacance plus élevée.

Semailles enregistre, avec Ravel, la plus faible part d'emménagés récents (*depuis moins de 3 ans au 1/1/2009*).



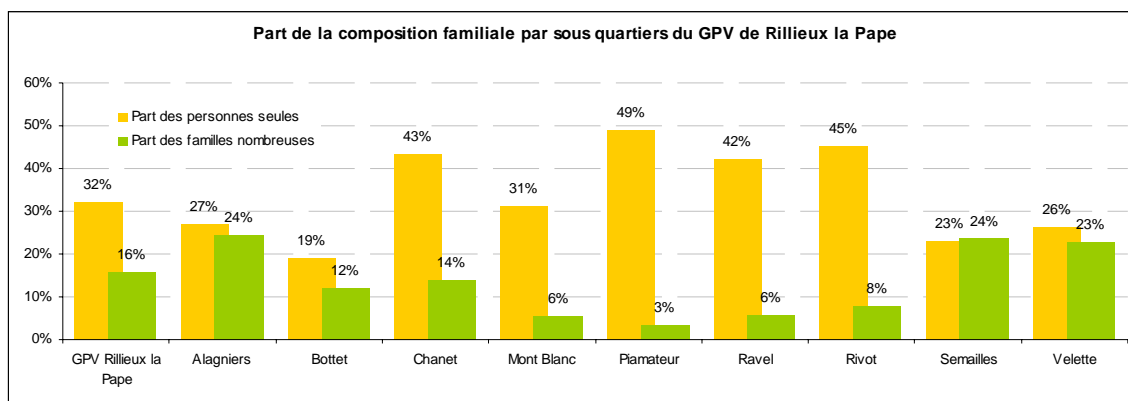
### **Des structures familiales très distinctes selon les sous-quartiers**

Alors que la part des personnes seules à l'échelle de l'ensemble du GPV apparaît conforme à la moyenne des GPV du Rhône avec près d'un tiers de personnes seules (32% contre 33% à l'échelle des GPV du Rhône), on observe de fortes disparités d'un sous-quartier à l'autre.

C'est tout d'abord le quartier de Piamateur qui se distingue avec près d'un ménage sur deux qui n'est composé que d'une seule personne, suivi de près par les quartiers de Rivot, Chanet et Ravel, présentant tous un taux de personnes seules supérieur à la moyenne du GPV. Dans ces sous-quartiers, la part de familles nombreuses est nettement plus basse que la moyenne, hormis pour Chanet, où elle atteint tout de même 14% (16% à l'échelle du GPV).

Mont-Blanc présente un taux de personnes seules semblable à la moyenne du GPV mais un taux de familles nombreuses nettement plus faible.

Les quatre autres sous-quartiers, Alagniers, Bottet, Semailles et Velettes, accueille quant à eux des ménages au profil très familial avec moins de 30% de personnes seules et plus de 20% de familles nombreuses. Parmi eux, Bottet fait tout de même exception avec des parts très faibles de personnes seules et de familles nombreuses, témoignant d'une occupation majoritaire par des ménages avec un ou deux enfants (51% contre 34% à l'échelle du GPV).

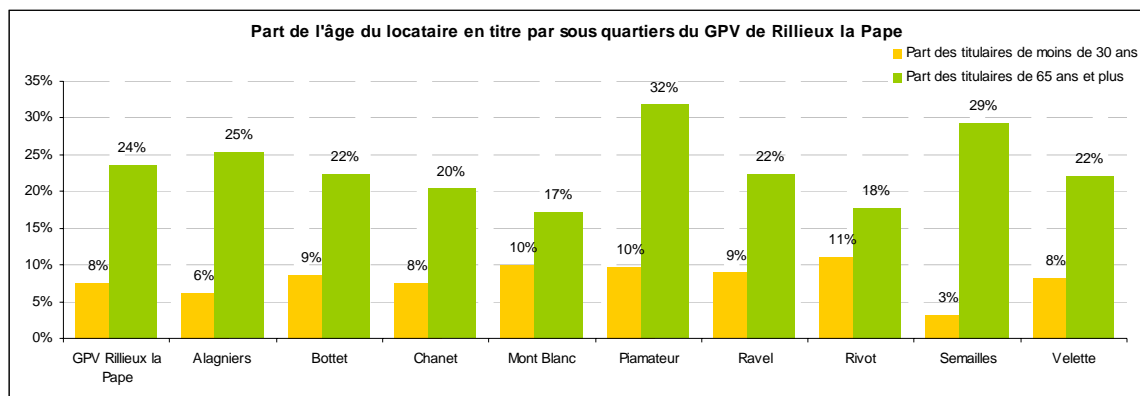


### **Plus d'un titulaire de bail sur deux est âgé de plus de 50 ans**

52% des titulaires de bail du GPV de Rillieux-la-Pape ont 50 ans et plus, et 24% 65 ans et plus. Ils sont donc légèrement plus âgés qu'en moyenne sur les GPV du Rhône (*respectivement 49% et 22%*).

Piamateur et Semailles se caractérisent par de fortes parts de titulaires de 65 ans et plus, et des 50 ans et plus (*respectivement 55% et 58%*). Si on compte 10% de jeunes titulaires (*moins de 30 ans*) à Piamateur, ce n'est pas le cas de Semailles où ils ne représentent que 3%, une situation à relier au profil très familial de ces ménages. A l'inverse, la structure par âge des ménages de Piamateur explique sa forte part de personnes seules.

A Rivot et à Mont-Blanc, le rapport entre la part de jeunes ménages et celle de ménages âgés s'avère nettement plus équilibrée avec plus de jeunes ménages qu'en moyenne sur le GPV, et nettement moins de ménages âgés de 65 ans et plus.

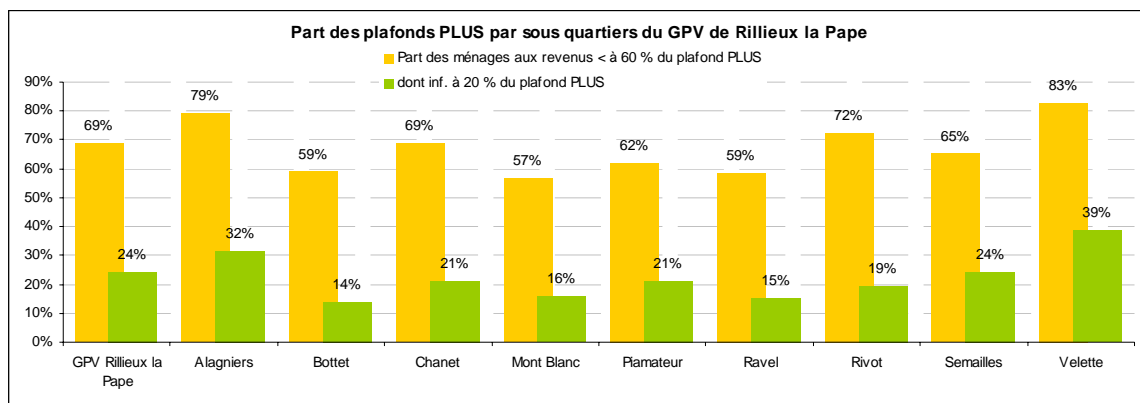
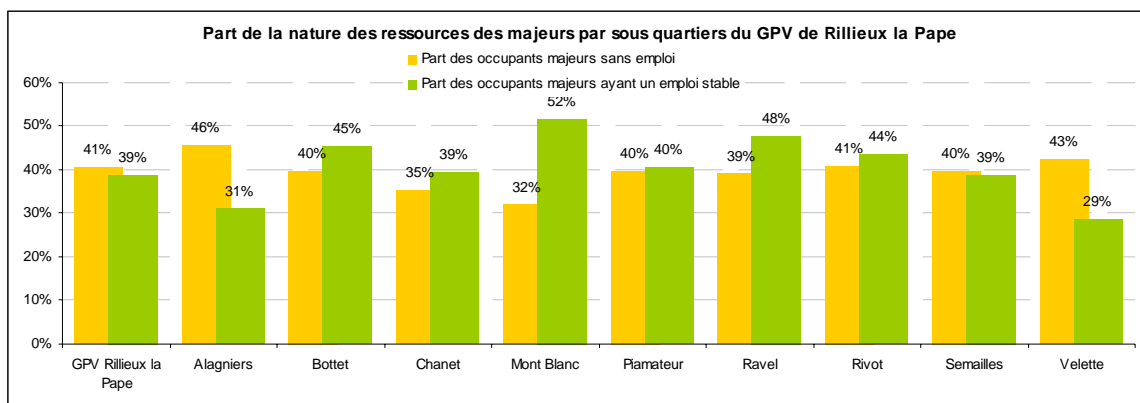


### ***Autant d'occupants majeurs inactifs qu'en situation d'emploi stable***

La situation face à l'emploi des occupants du GPV de Rillieux-la-Pape est légèrement plus favorable qu'à l'échelle des GPV du Rhône avec une part de majeurs inactifs plus faible (41% contre 43%) malgré une part plus importante de ménages âgés. La part des occupants en emploi stable est également plus favorable (39% contre 35% à l'échelle des GPV du Rhône) et les revenus des ménages un peu plus favorables (69% de ménages en dessous de 60% des plafonds PLUS contre 74% pour les GPV du Rhône).

La part de majeurs occupant un emploi stable apparaît particulièrement faible sur les sous-quartiers de Velette et d'Alagniers, ce sont également ceux présentant la plus forte part d'inactifs, bien qu'ils ne soient pas ceux ayant le profil par âge le plus avancé. Cette situation des occupants se traduit également dans la part des ménages les plus modestes, particulièrement élevée sur ces quartiers.

A l'inverse, la situation apparaît nettement plus favorable pour les occupants de Mont-Blanc et Ravel ou encore pour ceux de Bottet ou Rivot, dont les situations sont à relier avec un profil par âge un plus jeune et donc plus souvent en activité. La part des ménages les plus modestes (moins de 20% des plafonds PLUS), y est toujours inférieure à 20%.



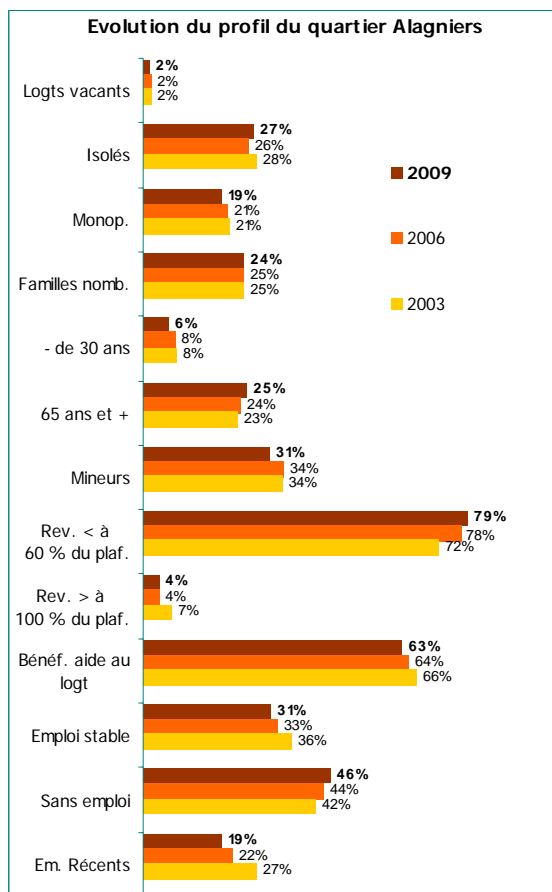
**ANALYSE PAR SOUS-QUARTIER DU GPV DE RILLIEUX-LA-PAPE**



## ALAGNIERS

Au 1<sup>er</sup> janvier 2009, le sous-quartier d'Alagniers compte 1539 logements<sup>5</sup>, soit 29% du parc communal en GPV<sup>6</sup>, 25% du parc communal et 10% des logements en GPV du Rhône (EPLS 2008)

### **Evolutions du profil de l'occupation sur Alagniers depuis 2003 :**



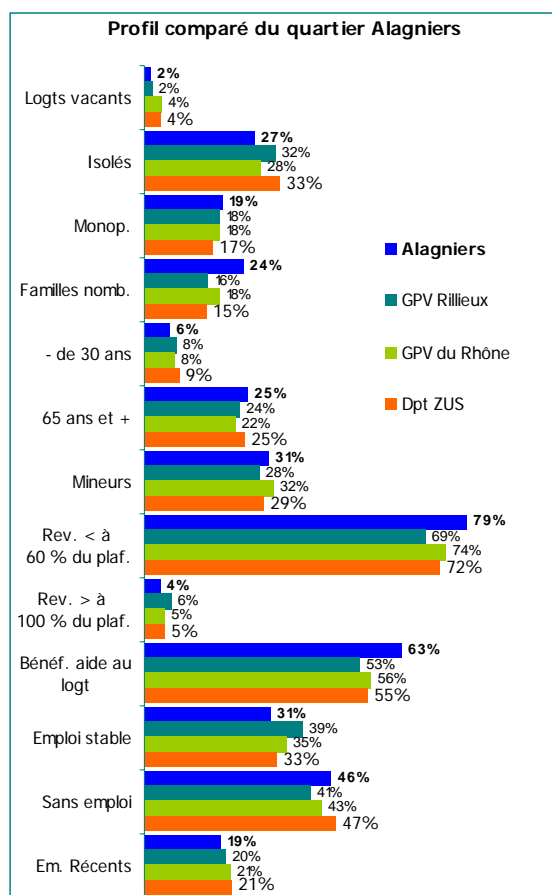
- ◆ Une vacance stable sur l'ensemble de la période.
- ◆ Une situation familiale qui n'évolue que très faiblement même si l'on observe, en 2009, une baisse de la part des occupants mineurs.
- ◆ Une tendance au vieillissement avec une baisse constante de la part des moins de 40 ans (25% en 2009 contre 31% en 2003) au profit des titulaires de bail de plus de 50 ans (53% contre 49% en 2003).
- ◆ Une tendance à l'augmentation de la part des ménages en dessous des plafonds PLAI conjointe à la baisse de la part des majeurs occupant un emploi stable (inférieure à 1/3 en 2009) qui diminue au profit de majeurs inactifs.
- ◆ Une nette diminution de la rotation.

	2009	2006	2003	2000
Nombre de logements sociaux étudiés	1582	1585	1577	
Part des logements vacants	2%	2%	2%	
Part des personnes seules	27%	26%	28%	
Part des monoparentaux	19%	21%	21%	
Part des familles nombreuses	24%	25%	25%	
Part des titulaires de moins de 30 ans	6%	8%	8%	
Part des titulaires de 30 à 64 ans	69%	68%	69%	
<i>dont de 50 à 64 ans</i>	28%	26%	26%	
Part des titulaires de 65 ans et plus	25%	24%	23%	
Part des Mineurs occupant les logements	31%	34%	34%	
Part des ménages aux revenus < à 60 % du plafond PLUS	79%	78%	72%	
<i>dont inf. à 20 % du plafond PLUS</i>	32%	27%	27%	
<i>dont de 20 à 40 % du plafond PLUS</i>	26%	28%	25%	
Part des ménages aux revenus > à 100 % du plafond PLUS	4%	4%	7%	
Part des ménages bénéficiaires d'une aide au logement	63%	64%	66%	
Part des occupants majeurs ayant un emploi stable	31%	33%	36%	
Part des occupants majeurs ayant un emploi précaire	9%	8%	6%	
Part des occupants majeurs inscrits au Pôle emploi	15%	16%	16%	
Part des occupants majeurs sans emploi	46%	44%	42%	
Part des ménages entrés depuis moins de 3 ans	19%	22%	27%	

<sup>5</sup> Source : Observatoire multisite du logement et des flux du Grand Lyon – Site de Rillieux-la-Pape/ Ville nouvelle

<sup>6</sup> Source : Observatoire multisite du logement et des flux du Grand Lyon – Site de Rillieux-la-Pape/ Ville nouvelle

**Par rapport aux périmètres de comparaison (GPV de Rillieux, ensemble des GPV du Rhône, et ensemble des ZUS du Rhône), l'occupation du sous-quartier d'Alagniers se distingue par :**



- ◆ Une vacance moins forte que sur l'ensemble des GPV ou des ZUS du Rhône.
- ◆ Un profil plus familial que sur l'ensemble des périmètres de comparaison avec 58% de ménages avec enfants (contre 49% sur le GPV, 52% sur l'ensemble des GPV et 46% sur les ZUS du Rhône). La part de familles nombreuses y est notamment très importante.
- ◆ La part des jeunes titulaires de bail est un peu moins forte que sur les autres périmètres et celle des plus de 50 ans légèrement plus importante (53% contre 52% sur le GPV Rillieux, 49% sur l'ensemble des GPV et 51% sur les ZUS du Rhône).
- ◆ En terme de revenus, la situation des ménages d'Alagniers est nettement moins favorable qu'aux autres échelles avec notamment près d'un tiers de ménages en dessous de 20% des plafonds PLUS (24% à 26% sur les autres périmètres).
- ◆ Par rapport au parc en GPV (Rillieux ou ensemble), la situation des occupants face à

l'emploi est moins favorable avec une part très faible de majeurs occupant un emploi stable et près d'1 occupant sur 2 inactif. Le profil se rapproche de celui de la moyenne des ZUS du Rhône.

- ◆ La part d'emménagés récents est très légèrement inférieure à celle observée sur les autres périmètres.

	Alagniers	Commune	GPV Rillieux	GPV du Rhône	Dpt ZUS	Dpt total
Nombre de logements sociaux étudiés	1 582	6 080	5 230	19 966	46 862	133 372
Part des logements vacants	1,6%	2,6%	2,1%	4,4%	3,9%	3,1%
Part des personnes seules	27%	33%	32%	28%	33%	36%
Part des monoparentaux	19%	18%	18%	18%	17%	17%
Part des familles nombreuses	24%	15%	16%	18%	15%	12%
Part des titulaires de moins de 30 ans	6%	8%	8%	8%	9%	9%
Part des titulaires de 30 à 64 ans	69%	68%	69%	70%	67%	67%
<i>dont de 30 à 39 ans</i>	19%	19%	18%	21%	19%	20%
<i>dont de 40 à 49 ans</i>	22%	22%	22%	23%	21%	22%
<i>dont de 50 à 64 ans</i>	28%	28%	28%	27%	26%	25%
Part des titulaires de 65 ans et plus	25%	24%	24%	22%	25%	24%
Part des Mineurs occupant les logements	31%	28%	28%	32%	29%	28%
Part des ménages aux revenus < à 60 % du plafond PLUS	79%	66%	69%	74%	72%	64%
<i>dont inf. à 20 % du plafond PLUS</i>	32%	22%	24%	26%	24%	18%
<i>dont de 20 à 40 % du plafond PLUS</i>	26%	22%	23%	27%	25%	22%
<i>dont de 40 à 60 % du plafond PLUS</i>	21%	22%	22%	21%	23%	24%
Part des ménages aux revenus > à 100 % du plafond PLUS	4%	7%	6%	5%	5%	7%
Part des ménages bénéficiaires d'une aide au logement	63%	50%	53%	56%	55%	46%
Part des occupants majeurs ayant un emploi stable	31%	41%	39%	35%	33%	38%
Part des occupants majeurs ayant un emploi précaire	9%	8%	8%	9%	9%	8%
Part des occupants majeurs inscrits au Pôle emploi	15%	12%	13%	13%	12%	10%
Part des occupants majeurs sans emploi	46%	40%	41%	43%	47%	43%
Part des ménages entrés depuis moins de 3 ans	19%	22%	20%	21%	21%	24%

## Profil des occupants en place depuis moins de trois ans

	Alagniers	2006	Commune	GPV Rillieux	GPV du Rhône	Dpt ZUS	Dpt total	Rappel Ens. des occupants
Nombre d'emménagés récents	<b>253</b>		1 151	912	3 119	7 712	26 785	
Part des personnes seules	<b>21%</b>	<b>15%</b>	23%	22%	23%	33%	34%	27%
Part des monoparentaux	<b>19%</b>	<b>25%</b>	20%	20%	21%	18%	20%	19%
Part des familles nombreuses	<b>25%</b>	<b>25%</b>	17%	18%	17%	13%	11%	24%
Part des titulaires de moins de 30 ans	<b>22%</b>	<b>24%</b>	25%	25%	23%	27%	26%	6%
Part des titulaires de 30 à 64 ans	<b>74%</b>	<b>68%</b>	70%	69%	70%	65%	66%	69%
<i>dont de 50 à 64 ans</i>	<b>15%</b>	<b>12%</b>	14%	14%	14%	14%	14%	28%
Part des titulaires de 65 ans et plus	<b>5%</b>	<b>8%</b>	5%	6%	7%	8%	8%	25%
Part des Mineurs occupant les logements	<b>41%</b>	<b>43%</b>	37%	38%	40%	36%	35%	31%
Part des ménages aux revenus < à 60 % du plafond PLUS	<b>85%</b>	<b>90%</b>	74%	79%	82%	81%	72%	79%
<i>dont inf. à 20 % du plafond PLUS</i>	<b>37%</b>	<b>38%</b>	26%	30%	32%	33%	25%	32%
<i>dont de 20 à 40 % du plafond PLUS</i>	<b>33%</b>	<b>32%</b>	25%	28%	29%	27%	24%	26%
Part des ménages aux revenus > à 100 % du plafond PLUS	<b>1%</b>	<b>1%</b>	3%	2%	2%	2%	4%	4%
Part des ménages bénéficiaires d'une aide au logement	<b>75%</b>	<b>80%</b>	57%	64%	61%	62%	53%	63%
Part des occupants majeurs ayant un emploi stable	<b>34%</b>	<b>30%</b>	48%	44%	37%	35%	44%	31%
Part des occupants majeurs ayant un emploi précaire	<b>12%</b>	<b>13%</b>	13%	13%	14%	14%	12%	9%
Part des occupants majeurs inscrits au Pôle emploi	<b>17%</b>	<b>24%</b>	12%	13%	15%	14%	12%	15%
Part des occupants majeurs sans emploi	<b>37%</b>	<b>34%</b>	28%	30%	34%	38%	32%	46%

Les emménagés récents sur le sous-quartiers d'Alagniers ont un profil très familial (66% de ménages avec enfants) soit davantage que parmi les emménagés récents sur les autres périmètres de comparaison (61% sur le GPV Rillieux, 58% sur les GPV du Rhône et 49% sur les ZUS du Rhône). Par rapport à l'ensemble des occupants, leur profil est nettement plus familial.

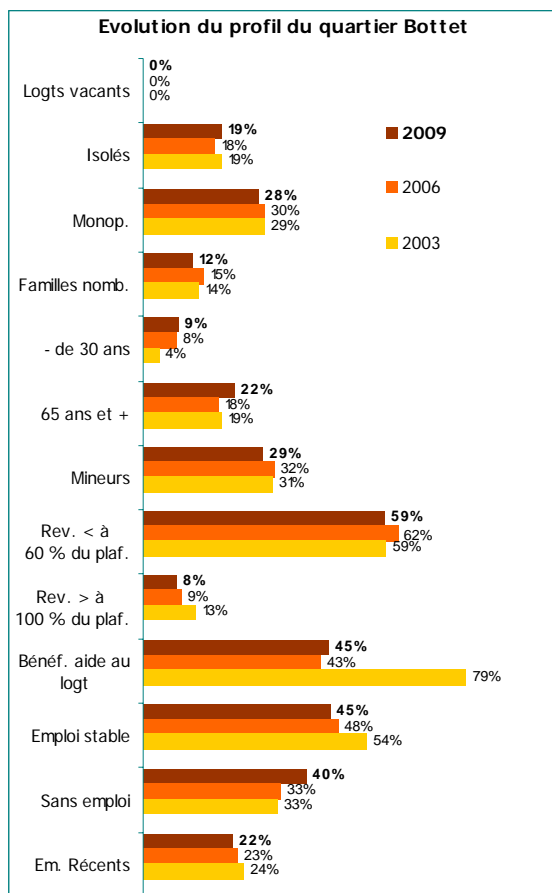
Sur le plan socio-économique, le profil des emménagés récents apparaît plus satisfaisant que celui de l'ensemble des occupants avec davantage de majeurs occupant un emploi et une part à peine supérieure d'inscrits au Pôle Emploi. Leur situation est cependant moins favorable que sur les périmètres de comparaison (GPV ou ZUS).



## BOTTET

Au 1<sup>er</sup> janvier 2009, le sous-quartier de Bottet compte 267 logements<sup>7</sup>, soit 5% du parc communal en GPV<sup>8</sup>, 4% du parc communal et 2% des logements en GPV du Rhône (EPLS 2008).

### Evolutions du profil de l'occupation sur Bottet depuis 2003 :



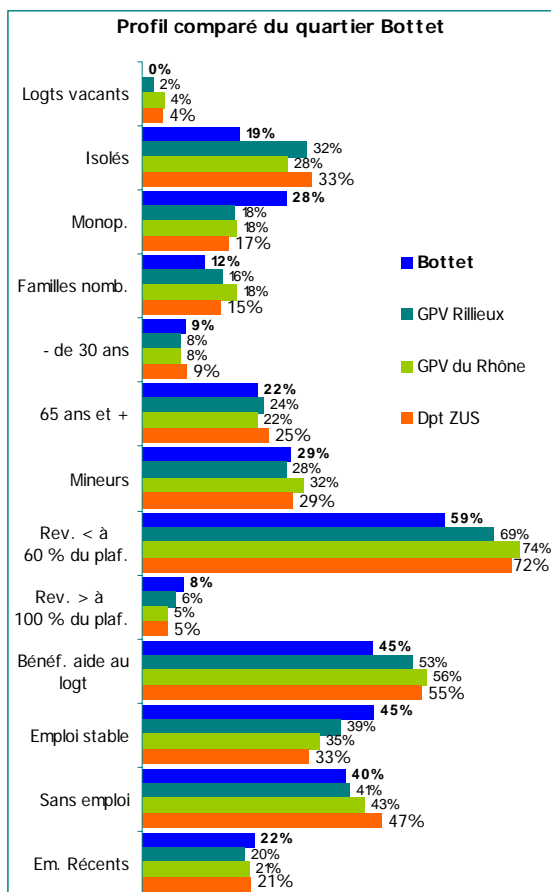
- ◆ Une vacance inexistante depuis 2003.
- ◆ Un profil très familial avec 61% de ménages avec enfants (*le sous-quartier avec la plus forte part de ménages avec enfants, avec Semailles*). On remarque en revanche en 2009 une diminution de la part des familles nombreuses.
- ◆ Une tendance à l'augmentation de la part des titulaires de bail de plus de 50 ans (*55% contre 43% en 2003*).
- ◆ Une relative stabilité des ménages sur le plan financier.
- ◆ Une tendance à la dégradation de la situation des majeurs face à l'emploi même si la forte augmentation de la part des inactifs peut être reliée à la hausse de la part des titulaires de bail âgés de 65 ans et plus.
- ◆ Un taux d'emménagés récents qui suit une très légère tendance à la baisse.

	2009	2006	2003
Nombre de logements sociaux étudiés	267	267	267
Part des logements vacants	0%	0%	0%
Part des personnes seules	19%	18%	19%
Part des monoparentaux	28%	30%	29%
Part des familles nombreuses	12%	15%	14%
Part des titulaires de moins de 30 ans	9%	8%	4%
Part des titulaires de 30 à 64 ans	69%	73%	77%
<i>dont de 50 à 64 ans</i>	33%	32%	24%
Part des titulaires de 65 ans et plus	22%	18%	19%
Part des Mineurs occupant les logements	29%	32%	31%
Part des ménages aux revenus < à 60 % du plafond PLUS	59%	62%	59%
<i>dont inf. à 20 % du plafond PLUS</i>	14%	14%	14%
<i>dont de 20 à 40 % du plafond PLUS</i>	20%	19%	19%
Part des ménages aux revenus > à 100 % du plafond PLUS	8%	9%	13%
Part des ménages bénéficiaires d'une aide au logement	45%	43%	79%
Part des occupants majeurs ayant un emploi stable	45%	48%	54%
Part des occupants majeurs ayant un emploi précaire	5%	7%	6%
Part des occupants majeurs inscrits au Pôle emploi	10%	12%	7%
Part des occupants majeurs sans emploi	40%	33%	33%
Part des ménages entrés depuis moins de 3 ans	22%	23%	24%

<sup>7</sup> Source : Observatoire multisite du logement et des flux du Grand Lyon – Site de Rillieux-la-Pape/Ville nouvelle

<sup>8</sup> Source : Observatoire multisite du logement et des flux du Grand Lyon – Site de Rillieux-la-Pape/Ville nouvelle

**Par rapport aux périmètres de comparaison (GPV de Rillieux, ensemble des GPV du Rhône, et ensemble des ZUS du Rhône), l'occupation du sous-quartier de Bottet se distingue par :**



- ◆ Une vacance plus faible que sur l'ensemble des GPV ou des ZUS du Rhône.
- ◆ Un profil plus familial que sur l'ensemble des périmètres de comparaison malgré une part de familles nombreuses plus faible (61% de ménages avec enfants contre 49% sur le GPV, 52% sur l'ensemble des GPV et 46% sur les ZUS du Rhône).
- ◆ Une part des jeunes titulaires de bail proche de celle observée sur les autres périmètres et même légèrement supérieure. Celle des 65 ans et plus est légèrement plus faible (hormis par rapport à l'ensemble des GPV du Rhône).
- ◆ En terme de revenus, la situation des ménages de Bottet est nettement plus favorable qu'aux autres échelles avec seulement 14% de ménages en dessous de 20% des plafonds PLUS (part la plus faible des sous-quartiers).
- ◆ Face à l'emploi, leur situation est également nettement plus favorable que sur les autres périmètres.

◆ La part d'emménagés récents est très légèrement supérieure à celle observée sur les autres périmètres.

	Bottet	Commune	GPV Rillieux	GPV du Rhône	Dpt ZUS	Dpt total
Nombre de logements sociaux étudiés	267	6 080	5 230	19 966	46 862	133 372
Part des logements vacants	0,0%	2,6%	2,1%	4,4%	3,9%	3,1%
Part des personnes seules	19%	33%	32%	28%	33%	36%
Part des monoparentaux	28%	18%	18%	18%	17%	17%
Part des familles nombreuses	12%	15%	16%	18%	15%	12%
Part des titulaires de moins de 30 ans	9%	8%	8%	8%	9%	9%
Part des titulaires de 30 à 64 ans	69%	68%	69%	70%	67%	67%
<i>dont de 50 à 64 ans</i>	33%	28%	28%	27%	26%	25%
Part des titulaires de 65 ans et plus	22%	24%	24%	22%	25%	24%
Part des Mineurs occupant les logements	29%	28%	28%	32%	29%	28%
Part des ménages aux revenus < à 60 % du plafond PLUS	59%	66%	69%	74%	72%	64%
<i>dont inf. à 20 % du plafond PLUS</i>	14%	22%	24%	26%	24%	18%
<i>dont de 20 à 40 % du plafond PLUS</i>	20%	22%	23%	27%	25%	22%
Part des ménages aux revenus > à 100 % du plafond PLUS	8%	7%	6%	5%	5%	7%
Part des ménages bénéficiaires d'une aide au logement	45%	50%	53%	56%	55%	46%
Part des occupants majeurs ayant un emploi stable	45%	41%	39%	35%	33%	38%
Part des occupants majeurs ayant un emploi précaire	5%	8%	8%	9%	9%	8%
Part des occupants majeurs inscrits au Pôle emploi	10%	12%	13%	13%	12%	10%
Part des occupants majeurs sans emploi	40%	40%	41%	43%	47%	43%
Part des ménages entrés depuis moins de 3 ans	22%	22%	20%	21%	21%	24%

## Profil des occupants en place depuis moins de trois ans

	Bottet	2006	Commune	GPV Rillieux	GPV du Rhône	Dpt ZUS	Dpt total	Rappel Ens. des occupants
Nombre d'emménagés récents	<b>54</b>		1 151	912	3 119	7 712	26 785	
Part des personnes seules	<b>4%</b>	<b>6%</b>	23%	22%	23%	33%	34%	19%
Part des monoparentaux	<b>39%</b>	<b>37%</b>	20%	20%	21%	18%	20%	28%
Part des familles nombreuses	<b>17%</b>	<b>24%</b>	17%	18%	17%	13%	11%	12%
Part des titulaires de moins de 30 ans	<b>26%</b>	<b>25%</b>	25%	25%	23%	27%	26%	9%
Part des titulaires de 30 à 64 ans	<b>69%</b>	<b>59%</b>	70%	69%	70%	65%	66%	69%
<i>dont de 50 à 64 ans</i>	<b>6%</b>	<b>12%</b>	14%	14%	14%	14%	14%	33%
Part des titulaires de 65 ans et plus	<b>6%</b>	<b>16%</b>	5%	6%	7%	8%	8%	22%
Part des Mineurs occupant les logements	<b>42%</b>	<b>42%</b>	37%	38%	40%	36%	35%	29%
Part des ménages aux revenus < à 60 % du plafond PLUS	<b>72%</b>	<b>71%</b>	74%	79%	82%	81%	72%	59%
<i>dont inf. à 20 % du plafond PLUS</i>	<b>19%</b>	<b>14%</b>	26%	30%	32%	33%	25%	14%
<i>dont de 20 à 40 % du plafond PLUS</i>	<b>28%</b>	<b>25%</b>	25%	28%	29%	27%	24%	20%
Part des ménages aux revenus > à 100 % du plafond PLUS	<b>0%</b>	<b>2%</b>	3%	2%	2%	2%	4%	8%
Part des ménages bénéficiaires d'une aide au logement	<b>59%</b>	<b>55%</b>	57%	64%	61%	62%	53%	45%
Part des occupants majeurs ayant un emploi stable	<b>56%</b>	<b>43%</b>	48%	44%	37%	35%	44%	45%
Part des occupants majeurs ayant un emploi précaire	<b>10%</b>	<b>8%</b>	13%	13%	14%	14%	12%	5%
Part des occupants majeurs inscrits au Pôle emploi	<b>7%</b>	<b>14%</b>	12%	13%	15%	14%	12%	10%
Part des occupants majeurs sans emploi	<b>27%</b>	<b>35%</b>	28%	30%	34%	38%	32%	40%

*Le faible nombre d'emménagés récents (54 ménages) doit conduire à une interprétation prudente des données présentées dans le tableau ci-dessus et explicitées dans le commentaire ci-après.*

Les emménagés récents sur le sous-quartier de Bottet ont un profil encore davantage familial que celui des occupants, avec 87% de ménages avec enfants. Leur profil est nettement plus familial que celui des emménagés récents sur les autres périmètres de comparaison (61% de ménages avec enfants sur le GPV Rillieux, 58% sur les GPV du Rhône et 49% sur les ZUS du Rhône).

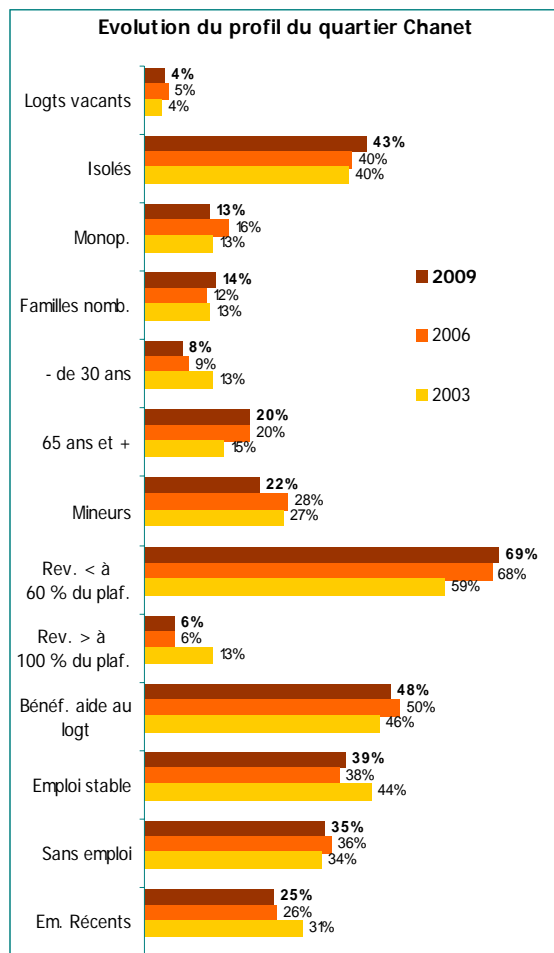
Sur le plan socio-économique, la situation des majeurs face à l'emploi, en nette amélioration, est nettement plus favorable que celle des emménagés récents sur les autres périmètres et nettement plus stable que celle des occupants.



## CHANET

Au 1<sup>er</sup> janvier 2009, le sous quartier de Chanet compte 196 logements<sup>9</sup>, soit 4% du parc communal en GPV<sup>10</sup>, 3% du parc communal et 1% des logements en GPV du Rhône (EPLS 2008)

### **Evolutions du profil de l'occupation sur Chanet depuis 2003 :**



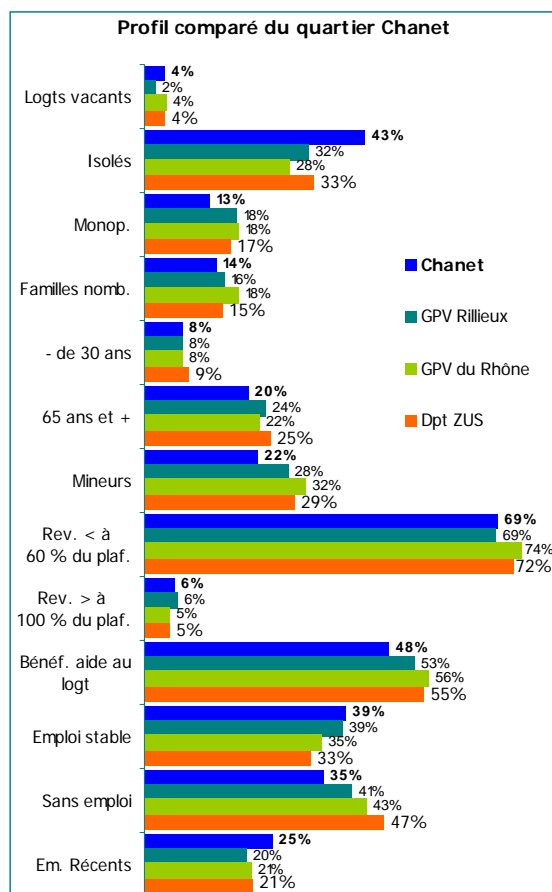
- ◆ Une vacance stable.
- ◆ Un profil qui tend à devenir moins familial avec, entre 2006 et 2009, une augmentation de la part des personnes seules et une diminution de la part des ménages avec enfants (43% contre 46% en 2006). En revanche, on remarque une légère augmentation de la part des familles nombreuses.
- ◆ Si la part des titulaires de bail de 65 ans et plus reste stable par rapport à 2006, celle des 50-64 ans augmente nettement (29% contre 23% en 2006).
- ◆ Par rapport à 2006, la situation financière des ménages est stable (après la dégradation enregistrée entre 2003 et 2006) mais la part des ménages les plus modestes augmente.
- ◆ Face à l'emploi, leur situation est en très légère amélioration avec notamment une augmentation de la part des titulaires d'un emploi (50% contre 47% en 2006).
- ◆ Un taux d'emménagés récents stable entre 2006 et 2009.

	2009	2006	2003
Nombre de logements sociaux étudiés	196	196	196
Part des logements vacants	4%	5%	4%
Part des personnes seules	43%	40%	40%
Part des monoparentaux	13%	16%	13%
Part des familles nombreuses	14%	12%	13%
Part des titulaires de moins de 30 ans	8%	9%	13%
Part des titulaires de 30 à 64 ans	72%	71%	71%
<i>dont de 50 à 64 ans</i>	29%	23%	20%
Part des titulaires de 65 ans et plus	20%	20%	15%
Part des Mineurs occupant les logements	22%	28%	27%
Part des ménages aux revenus < à 60 % du plafond PLUS	69%	68%	59%
<i>dont inf. à 20 % du plafond PLUS</i>	21%	18%	18%
<i>dont de 20 à 40 % du plafond PLUS</i>	24%	25%	18%
Part des ménages aux revenus > à 100 % du plafond PLUS	6%	6%	13%
Part des ménages bénéficiaires d'une aide au logement	48%	50%	46%
Part des occupants majeurs ayant un emploi stable	39%	38%	44%
Part des occupants majeurs ayant un emploi précaire	11%	9%	7%
Part des occupants majeurs inscrits au Pôle emploi	15%	16%	14%
Part des occupants majeurs sans emploi	35%	36%	34%
Part des ménages entrés depuis moins de 3 ans	25%	26%	31%

<sup>9</sup> Source : Observatoire multisite du logement et des flux du Grand Lyon – Site de Rillieux-la-Pape/ Ville nouvelle

<sup>10</sup> Source : Observatoire multisite du logement et des flux du Grand Lyon – Site de Rillieux-la-Pape/ Ville nouvelle

**Par rapport aux périmètres de comparaison (GPV de Rillieux, ensemble des GPV du Rhône, et ensemble des ZUS du Rhône), l'occupation du sous-quartier de Chanet se distingue par :**



- ◆ Un taux de vacance un peu plus élevé que sur l'ensemble du secteur GPV communal mais comparable aux autres périmètres.
- ◆ Un profil nettement moins familial (43% de ménages avec enfants contre 49% sur le GPV, 52% sur l'ensemble des GPV et 46% sur les ZUS du Rhône) avec moins de familles nombreuses et très largement plus de personnes seules.
- ◆ Des titulaires de bail globalement plus jeunes que sur les autres périmètres de comparaison (avec une part plus importante de 30-64 ans).
- ◆ En terme de revenus, le profil des ménages est comparable à celui du parc communal en GPV (avec une part plus faible de ménages en dessous de 20% des plafonds) et plus favorable que sur les autres périmètres.
- ◆ Face à l'emploi, la situation est également un peu plus favorable que sur les autres périmètres. La part des occupants inactifs est nettement plus faible qu'ailleurs.

◆ La part d'emménagés récents est nettement supérieure à celle observée sur les autres périmètres.

	Chanet	Commune	GPV Rillieux	GPV du Rhône	Dpt ZUS	Dpt total
Nombre de logements sociaux étudiés	196	6 080	5 230	19 966	46 862	133 372
Part des logements vacants	4,1%	2,6%	2,1%	4,4%	3,9%	3,1%
Part des personnes seules	43%	33%	32%	28%	33%	36%
Part des monoparentaux	13%	18%	18%	18%	17%	17%
Part des familles nombreuses	14%	15%	16%	18%	15%	12%
Part des titulaires de moins de 30 ans	8%	8%	8%	8%	9%	9%
Part des titulaires de 30 à 64 ans	72%	68%	69%	70%	67%	67%
<i>dont de 50 à 64 ans</i>	29%	28%	28%	27%	26%	25%
Part des titulaires de 65 ans et plus	20%	24%	24%	22%	25%	24%
Part des Mineurs occupant les logements	22%	28%	28%	32%	29%	28%
Part des ménages aux revenus < à 60 % du plafond PLUS	69%	66%	69%	74%	72%	64%
<i>dont inf. à 20 % du plafond PLUS</i>	21%	22%	24%	26%	24%	18%
<i>dont de 20 à 40 % du plafond PLUS</i>	24%	22%	23%	27%	25%	22%
Part des ménages aux revenus > à 100 % du plafond PLUS	6%	7%	6%	5%	5%	7%
Part des ménages bénéficiaires d'une aide au logement	48%	50%	53%	56%	55%	46%
Part des occupants majeurs ayant un emploi stable	39%	41%	39%	35%	33%	38%
Part des occupants majeurs ayant un emploi précaire	11%	8%	8%	9%	9%	8%
Part des occupants majeurs inscrits au Pôle emploi	15%	12%	13%	13%	12%	10%
Part des occupants majeurs sans emploi	35%	40%	41%	43%	47%	43%
Part des ménages entrés depuis moins de 3 ans	25%	22%	20%	21%	21%	24%

### Profil des occupants en place depuis moins de trois ans

	Chanet	2006	Commune	GPV Rillieux	GPV du Rhône	Dpt ZUS	Dpt total	Rappel Ens. des occupants
Nombre d'emménagés récents	<b>43</b>		1 151	912	3 119	7 712	26 785	
Part des personnes seules	<b>42%</b>	<b>52%</b>	23%	22%	23%	33%	34%	43%
Part des monoparentaux	<b>7%</b>	<b>20%</b>	20%	20%	21%	18%	20%	13%
Part des familles nombreuses	<b>16%</b>	<b>7%</b>	17%	18%	17%	13%	11%	14%
Part des titulaires de moins de 30 ans	<b>21%</b>	<b>27%</b>	25%	25%	23%	27%	26%	8%
Part des titulaires de 30 à 64 ans	<b>72%</b>	<b>59%</b>	70%	69%	70%	65%	66%	72%
<i>dont de 50 à 64 ans</i>	<b>21%</b>	<b>18%</b>	14%	14%	14%	14%	14%	29%
Part des titulaires de 65 ans et plus	<b>7%</b>	<b>14%</b>	5%	6%	7%	8%	8%	20%
Part des Mineurs occupant les logements	<b>28%</b>	<b>33%</b>	37%	38%	40%	36%	35%	22%
Part des ménages aux revenus < à 60 % du plafond PLUS	<b>77%</b>	<b>80%</b>	74%	79%	82%	81%	72%	69%
<i>dont inf. à 20 % du plafond PLUS</i>	<b>26%</b>	<b>23%</b>	26%	30%	32%	33%	25%	21%
<i>dont de 20 à 40 % du plafond PLUS</i>	<b>28%</b>	<b>32%</b>	25%	28%	29%	27%	24%	24%
Part des ménages aux revenus > à 100 % du plafond PLUS	<b>5%</b>	<b>0%</b>	3%	2%	2%	2%	4%	6%
Part des ménages bénéficiaires d'une aide au logement	<b>53%</b>	<b>52%</b>	57%	64%	61%	62%	53%	48%
Part des occupants majeurs ayant un emploi stable	<b>39%</b>	<b>33%</b>	48%	44%	37%	35%	44%	39%
Part des occupants majeurs ayant un emploi précaire	<b>20%</b>	<b>12%</b>	13%	13%	14%	14%	12%	11%
Part des occupants majeurs inscrits au Pôle emploi	<b>17%</b>	<b>21%</b>	12%	13%	15%	14%	12%	15%
Part des occupants majeurs sans emploi	<b>24%</b>	<b>33%</b>	28%	30%	34%	38%	32%	35%

*Attention, l'analyse ici présentée ne porte que sur 43 ménages installés depuis moins de 3 ans, ce qui nécessite une interprétation prudente, notamment en ce qui concerne les évolutions.*

Avec 40% de ménages avec enfants, le profil des emménagés récents sur Chanet est moins familial que celui des occupants et nettement moins que celui des emménagés récents sur les autres périmètres de comparaison (61% de ménages avec enfants sur le GPV Rillieux, 58% sur les GPV du Rhône et 49% sur les ZUS du Rhône). La part de personnes seules, bien qu'en régression, reste particulièrement forte en comparaison des ménages récemment installés sur les autres périmètres.

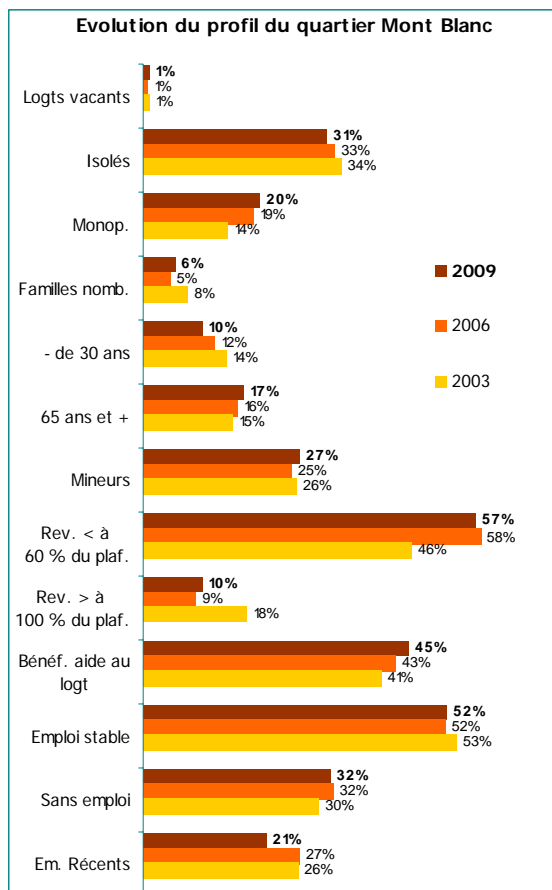
Sur le plan socio-économique, la situation des majeurs face à l'emploi, en nette amélioration, reste moins favorable que celle des emménagés récents sur l'ensemble du GPV. Elle est cependant un peu plus favorable que sur les autres périmètres (GPV et ZUS du Rhône). Elle se caractérise notamment par une très forte part d'adultes occupant un emploi précaire.



## MONT-BLANC

Au 1<sup>er</sup> janvier 2009, le sous-quartier de Chanet compte 679 logements<sup>11</sup>, soit 13% du parc communal en GPV<sup>12</sup>, 11% du parc communal et 4% des logements en GPV du Rhône (EPLS 2008)

### Evolutions du profil de l'occupation sur Mont-Blanc depuis 2003 :



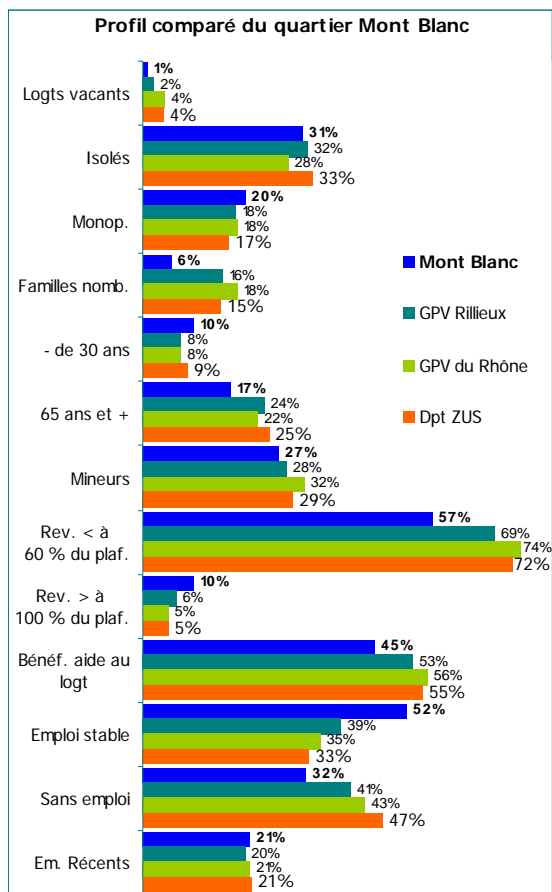
- ◆ Une vacance stable à un niveau très faible.
- ◆ Une structure familiale des ménages qui évolue du fait d'une légère diminution de la part des personnes seules. La part des ménages avec enfants reste stable passant de 41% en 2006 à 42% en 2009.
- ◆ La part des jeunes titulaires de bail suit une nette tendance à la baisse depuis 2003, principalement au profit de ceux âgés de 30 à 50 ans (43% contre 41% en 2006 et 40% en 2003).
- ◆ La situation financière des ménages se stabilise après une dégradation de 2003 à 2006.
- ◆ La situation des majeurs face à l'emploi n'évolue quasiment pas de 2006 à 2009.
- ◆ La rotation dans le parc diminue fortement entre 2006 et 2009.

	2009	2006	2003
Nombre de logements sociaux étudiés	676	676	676
Part des logements vacants	1%	1%	1%
Part des personnes seules	31%	33%	34%
Part des monoparentaux	20%	19%	14%
Part des familles nombreuses	6%	5%	8%
Part des titulaires de moins de 30 ans	10%	12%	14%
Part des titulaires de 30 à 64 ans	73%	72%	71%
<i>dont de 50 à 64 ans</i>	30%	31%	30%
Part des titulaires de 65 ans et plus	17%	16%	15%
Part des Mineurs occupant les logements	27%	25%	26%
Part des ménages aux revenus < à 60 % du plafond PLUS	57%	58%	46%
<i>dont inf. à 20 % du plafond PLUS</i>	16%	15%	12%
<i>dont de 20 à 40 % du plafond PLUS</i>	19%	19%	14%
Part des ménages aux revenus > à 100 % du plafond PLUS	10%	9%	18%
Part des ménages bénéficiaires d'une aide au logement	45%	43%	41%
Part des occupants majeurs ayant un emploi stable	52%	52%	53%
Part des occupants majeurs ayant un emploi précaire	8%	7%	8%
Part des occupants majeurs inscrits au Pôle emploi	8%	9%	9%
Part des occupants majeurs sans emploi	32%	32%	30%
Part des ménages entrés depuis moins de 3 ans	21%	27%	26%

<sup>11</sup> Source : Observatoire multisite du logement et des flux du Grand Lyon – Site de Rillieux-la-Pape/Ville nouvelle

<sup>12</sup> Source : Observatoire multisite du logement et des flux du Grand Lyon – Site de Rillieux-la-Pape/Ville nouvelle

**Par rapport aux périmètres de comparaison (GPV de Rillieux, ensemble des GPV du Rhône, et ensemble des ZUS du Rhône), l'occupation du sous-quartier de Mont-Blanc se distingue par :**



- ◆ Un taux de vacance plus faible.
- ◆ Un profil bien moins familial (42% de ménages avec enfants contre 49% sur le GPV, 52% sur l'ensemble des GPV et 46% sur les ZUS du Rhône) et des familles nombreuses nettement moins représentées.
- ◆ Des titulaires de bail plus jeunes que sur les autres périmètres de comparaison avec une part un peu plus élevée de 30-50 ans que sur l'ensemble du parc communal en GPV ou que sur les ZUS (43% contre 40% sur le GPV, 43% sur l'ensemble des GPV et 40% sur les ZUS du Rhône).
- ◆ Une situation largement plus favorable en terme financier mais également en ce qui concerne la situation face à l'emploi pour les occupants majeurs.
- ◆ La part d'emménagés récents est comparable à ce qui est observé sur les parcs de comparaison.

	Mont Blanc	Commune	GPV Rillieux	GPV du Rhône	Dpt ZUS	Dpt total
Nombre de logements sociaux étudiés	676	6 080	5 230	19 966	46 862	133 372
Part des logements vacants	1,0%	2,6%	2,1%	4,4%	3,9%	3,1%
Part des personnes seules	31%	33%	32%	28%	33%	36%
Part des monoparentaux	20%	18%	18%	18%	17%	17%
Part des familles nombreuses	6%	15%	16%	18%	15%	12%
Part des titulaires de moins de 30 ans	10%	8%	8%	8%	9%	9%
Part des titulaires de 30 à 64 ans	73%	68%	69%	70%	67%	67%
<i>dont de 50 à 64 ans</i>	30%	28%	28%	27%	26%	25%
Part des titulaires de 65 ans et plus	17%	24%	24%	22%	25%	24%
Part des Mineurs occupant les logements	27%	28%	28%	32%	29%	28%
Part des ménages aux revenus < à 60 % du plafond PLUS	57%	66%	69%	74%	72%	64%
<i>dont inf. à 20 % du plafond PLUS</i>	16%	22%	24%	26%	24%	18%
<i>dont de 20 à 40 % du plafond PLUS</i>	19%	22%	23%	27%	25%	22%
Part des ménages aux revenus > à 100 % du plafond PLUS	10%	7%	6%	5%	5%	7%
Part des ménages bénéficiaires d'une aide au logement	45%	50%	53%	56%	55%	46%
Part des occupants majeurs ayant un emploi stable	52%	41%	39%	35%	33%	38%
Part des occupants majeurs ayant un emploi précaire	8%	8%	8%	9%	9%	8%
Part des occupants majeurs inscrits au Pôle emploi	8%	12%	13%	13%	12%	10%
Part des occupants majeurs sans emploi	32%	40%	41%	43%	47%	43%
Part des ménages entrés depuis moins de 3 ans	21%	22%	20%	21%	21%	24%

### Profil des occupants en place depuis moins de trois ans

	Mont Blanc	2006	Commune	GPV Rillieux	GPV du Rhône	Dpt ZUS	Dpt total	Rappel Ens. des occupants
Nombre d'emménagés récents	133		1 151	912	3 119	7 712	26 785	
Part des personnes seules	19%	24%	23%	22%	23%	33%	34%	31%
Part des monoparentaux	25%	24%	20%	20%	21%	18%	20%	20%
Part des familles nombreuses	7%	3%	17%	18%	17%	13%	11%	6%
Part des titulaires de moins de 30 ans	27%	34%	25%	25%	23%	27%	26%	10%
Part des titulaires de 30 à 64 ans	71%	62%	70%	69%	70%	65%	66%	73%
<i>dont de 50 à 64 ans</i>	13%	10%	14%	14%	14%	14%	14%	30%
Part des titulaires de 65 ans et plus	2%	4%	5%	6%	7%	8%	8%	17%
Part des Mineurs occupant les logements	39%	33%	37%	38%	40%	36%	35%	27%
Part des ménages aux revenus < à 60 % du plafond PLUS	80%	73%	74%	79%	82%	81%	72%	57%
<i>dont inf. à 20 % du plafond PLUS</i>	27%	28%	26%	30%	32%	33%	25%	16%
<i>dont de 20 à 40 % du plafond PLUS</i>	27%	21%	25%	28%	29%	27%	24%	19%
Part des ménages aux revenus > à 100 % du plafond PLUS	2%	2%	3%	2%	2%	2%	4%	10%
Part des ménages bénéficiaires d'une aide au logement	61%	55%	57%	64%	61%	62%	53%	45%
Part des occupants majeurs ayant un emploi stable	52%	50%	48%	44%	37%	35%	44%	52%
Part des occupants majeurs ayant un emploi précaire	17%	12%	13%	13%	14%	14%	12%	8%
Part des occupants majeurs inscrits au Pôle emploi	10%	13%	12%	13%	15%	14%	12%	8%
Part des occupants majeurs sans emploi	22%	26%	28%	30%	34%	38%	32%	32%

Les emménagés récents sur ce sous-quartier ont, avec 64% de ménages avec enfants (*dont 57% avec un ou deux enfants*), un profil nettement plus familial que l'ensemble des occupants et que les emménagés récents sur d'autres périmètres (61% de ménages avec enfants sur le GPV Rillieux, 58% sur les GPV du Rhône et 49% sur les ZUS du Rhône). La part de personnes seules est relativement faible parmi eux (*et en regression par rapport à 2006*).

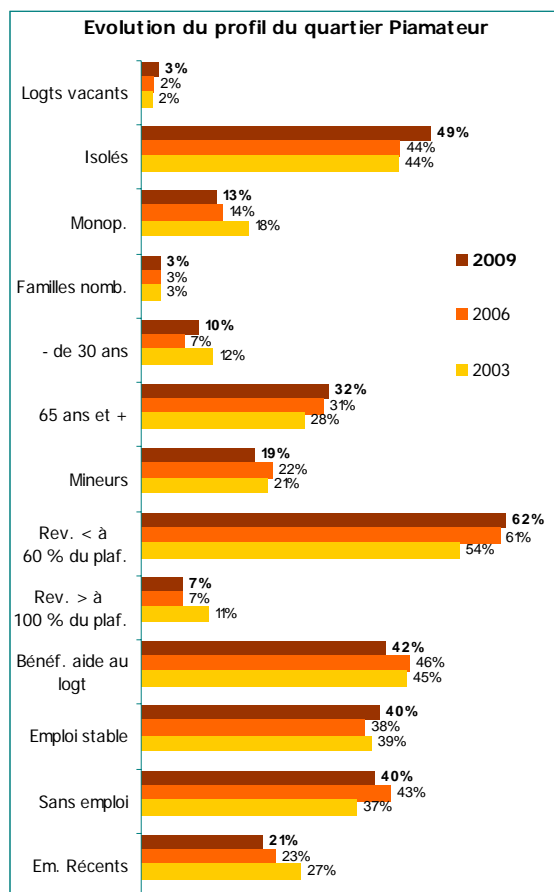
Sur la question de l'emploi, la situation des majeurs récemment installés sur le sous-quartier est également nettement plus favorable que sur les autres périmètres même si l'on observe une part plus importante d'occupants en situation d'emploi précaire.



## PIAMATEUR

Au 1<sup>er</sup> janvier 2009, le sous-quartier de Piamateur compte 336 logements<sup>13</sup>, soit 6,5% du parc communal en GPV<sup>14</sup>, 6% du parc communal et 2% des logements en GPV du Rhône (EPLS 2008).

### Evolutions du profil de l'occupation sur Piamateur depuis 2003 :



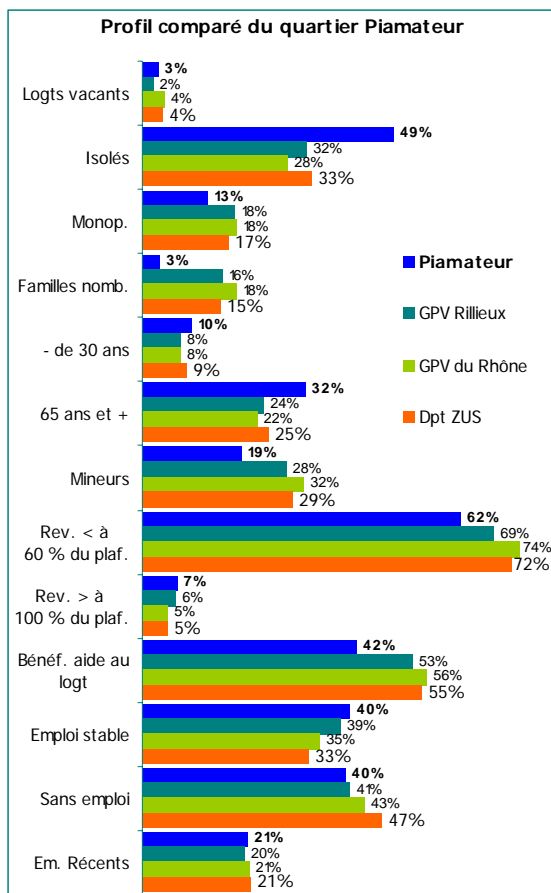
- ◆ Une vacance en très légère hausse en 2009.
- ◆ Une forte hausse de la part des personnes seules au détriment notamment des couples sans enfant. La part des ménages avec enfants diminue également passant de 37% à 34% en 2009 du fait essentiellement de la baisse de la part des couples avec un ou deux enfants.
- ◆ La part des jeunes titulaires de bail augmente fortement en 2009 de même que celle des plus de 50 ans au détriment des 30-49 ans (35% contre 44% en 2006).
- ◆ La situation financière des ménages tend plutôt à se dégrader avec notamment une augmentation importante de la part des ménages en dessous de 20% des plafonds (21% contre 14% en 2006).
- ◆ En revanche, la situation des majeurs face à l'emploi tend plutôt à s'améliorer.
- ◆ La rotation dans le parc diminue fortement depuis 2003.

	2009	2006	2003
Nombre de logements sociaux étudiés	336	336	336
Part des logements vacants	3%	2%	2%
Part des personnes seules	49%	44%	44%
Part des monoparentaux	13%	14%	18%
Part des familles nombreuses	3%	3%	3%
Part des titulaires de moins de 30 ans	10%	7%	12%
Part des titulaires de 30 à 64 ans	59%	62%	60%
<i>dont de 50 à 64 ans</i>	23%	17%	14%
Part des titulaires de 65 ans et plus	32%	31%	28%
Part des Mineurs occupant les logements	19%	22%	21%
Part des ménages aux revenus < à 60 % du plafond PLUS	62%	61%	54%
<i>dont inf. à 20 % du plafond PLUS</i>	21%	14%	15%
<i>dont de 20 à 40 % du plafond PLUS</i>	21%	22%	16%
Part des ménages aux revenus > à 100 % du plafond PLUS	7%	7%	11%
Part des ménages bénéficiaires d'une aide au logement	42%	46%	45%
Part des occupants majeurs ayant un emploi stable	40%	38%	39%
Part des occupants majeurs ayant un emploi précaire	6%	7%	11%
Part des occupants majeurs inscrits au Pôle emploi	13%	12%	13%
Part des occupants majeurs sans emploi	40%	43%	37%
Part des ménages entrés depuis moins de 3 ans	21%	23%	27%

<sup>13</sup> Source : Observatoire multisite du logement et des flux du Grand Lyon – Site de Rillieux-la-Pape/Ville nouvelle

<sup>14</sup> Source : Observatoire multisite du logement et des flux du Grand Lyon – Site de Rillieux-la-Pape/Ville nouvelle

**Par rapport aux périmètres de comparaison (GPV de Rillieux, ensemble des GPV du Rhône, et ensemble des ZUS du Rhône), l'occupation du sous-quartier de Piamateur se distingue par :**



- ◆ Un taux de vacance un peu plus important que sur l'ensemble du GPV mais légèrement moins qu'aux échelles départementales.
- ◆ Un profil largement moins familial (34% de ménages avec enfants contre 49% sur le GPV, 52% sur l'ensemble des GPV et 46% sur les ZUS du Rhône), avec très peu de familles nombreuses et une part très importante de personnes seules.
- ◆ Les titulaires de bail âgés de 65 ans et plus sont nettement plus représentés, à l'inverse de ceux ayant entre 30 et 50 ans.
- ◆ Une situation socio-économique plutôt plus favorable que sur les autres périmètres, aussi bien en terme de revenu que d'emploi.
- ◆ Une part comparable de ménages récemment installés.

	Piamateur	Commune	GPV Rillieux	GPV du Rhône	Dpt ZUS	Dpt total
Nombre de logements sociaux étudiés	336	6 080	5 230	19 966	46 862	133 372
Part des logements vacants	3,0%	2,6%	2,1%	4,4%	3,9%	3,1%
Part des personnes seules	49%	33%	32%	28%	33%	36%
Part des monoparentaux	13%	18%	18%	18%	17%	17%
Part des familles nombreuses	3%	15%	16%	18%	15%	12%
Part des titulaires de moins de 30 ans	10%	8%	8%	8%	9%	9%
Part des titulaires de 30 à 64 ans	59%	68%	69%	70%	67%	67%
<i>dont de 50 à 64 ans</i>	23%	28%	28%	27%	26%	25%
Part des titulaires de 65 ans et plus	32%	24%	24%	22%	25%	24%
Part des Mineurs occupant les logements	19%	28%	28%	32%	29%	28%
Part des ménages aux revenus < à 60 % du plafond PLUS	62%	66%	69%	74%	72%	64%
<i>dont inf. à 20 % du plafond PLUS</i>	21%	22%	24%	26%	24%	18%
<i>dont de 20 à 40 % du plafond PLUS</i>	21%	22%	23%	27%	25%	22%
Part des ménages aux revenus > à 100 % du plafond PLUS	7%	7%	6%	5%	5%	7%
Part des ménages bénéficiaires d'une aide au logement	42%	50%	53%	56%	55%	46%
Part des occupants majeurs ayant un emploi stable	40%	41%	39%	35%	33%	38%
Part des occupants majeurs ayant un emploi précaire	6%	8%	8%	9%	9%	8%
Part des occupants majeurs inscrits au Pôle emploi	13%	12%	13%	13%	12%	10%
Part des occupants majeurs sans emploi	40%	40%	41%	43%	47%	43%
Part des ménages entrés depuis moins de 3 ans	21%	22%	20%	21%	21%	24%

## Profil des occupants en place depuis moins de trois ans

	Piamateur	2006	Commune	GPV Rillieux	GPV du Rhône	Dpt ZUS	Dpt total	Rappel Ens. des occupants
Nombre d'emménagés récents	<b>62</b>		1 151	912	3 119	7 712	26 785	
Part des personnes seules	<b>39%</b>	<b>28%</b>	23%	22%	23%	33%	34%	49%
Part des monoparentaux	<b>11%</b>	<b>12%</b>	20%	20%	21%	18%	20%	13%
Part des familles nombreuses	<b>3%</b>	<b>1%</b>	17%	18%	17%	13%	11%	3%
Part des titulaires de moins de 30 ans	<b>35%</b>	<b>25%</b>	25%	25%	23%	27%	26%	10%
Part des titulaires de 30 à 64 ans	<b>52%</b>	<b>58%</b>	70%	69%	70%	65%	66%	59%
<i>dont de 50 à 64 ans</i>	<b>15%</b>	<b>17%</b>	14%	14%	14%	14%	14%	23%
Part des titulaires de 65 ans et plus	<b>13%</b>	<b>17%</b>	5%	6%	7%	8%	8%	32%
Part des Mineurs occupant les logements	<b>22%</b>	<b>22%</b>	37%	38%	40%	36%	35%	19%
Part des ménages aux revenus < à 60 % du plafond PLUS	<b>52%</b>	<b>64%</b>	74%	79%	82%	81%	72%	62%
<i>dont inf. à 20 % du plafond PLUS</i>	<b>21%</b>	<b>14%</b>	26%	30%	32%	33%	25%	21%
<i>dont de 20 à 40 % du plafond PLUS</i>	<b>16%</b>	<b>20%</b>	25%	28%	29%	27%	24%	21%
Part des ménages aux revenus > à 100 % du plafond PLUS	<b>6%</b>	<b>3%</b>	3%	2%	2%	2%	4%	7%
Part des ménages bénéficiaires d'une aide au logement	<b>31%</b>	<b>54%</b>	57%	64%	61%	62%	53%	42%
Part des occupants majeurs ayant un emploi stable	<b>53%</b>	<b>39%</b>	48%	44%	37%	35%	44%	40%
Part des occupants majeurs ayant un emploi précaire	<b>16%</b>	<b>9%</b>	13%	13%	14%	14%	12%	6%
Part des occupants majeurs inscrits au Pôle emploi	<b>9%</b>	<b>14%</b>	12%	13%	15%	14%	12%	13%
Part des occupants majeurs sans emploi	<b>22%</b>	<b>38%</b>	28%	30%	34%	38%	32%	40%

*Attention, l'analyse ne porte que sur 62 ménages.*

Les emménagés récents sur Piamateur ont un profil plus familial que celui de l'ensemble des occupants (44% de ménages avec enfants contre 34% pour l'ensemble) mais nettement moins que sur les autres périmètres (61% de ménages avec enfants sur le GPV Rillieux, 58% sur les GPV du Rhône et 49% sur les ZUS du Rhône). Près de 4 emménagés récents sur 10 sont des personnes seules (en forte augmentation), ce qui est nettement supérieur à ce qui s'observe ailleurs. Un lien peut être fait avec la part de jeunes titulaires de bail parmi ces nouveaux ménages.

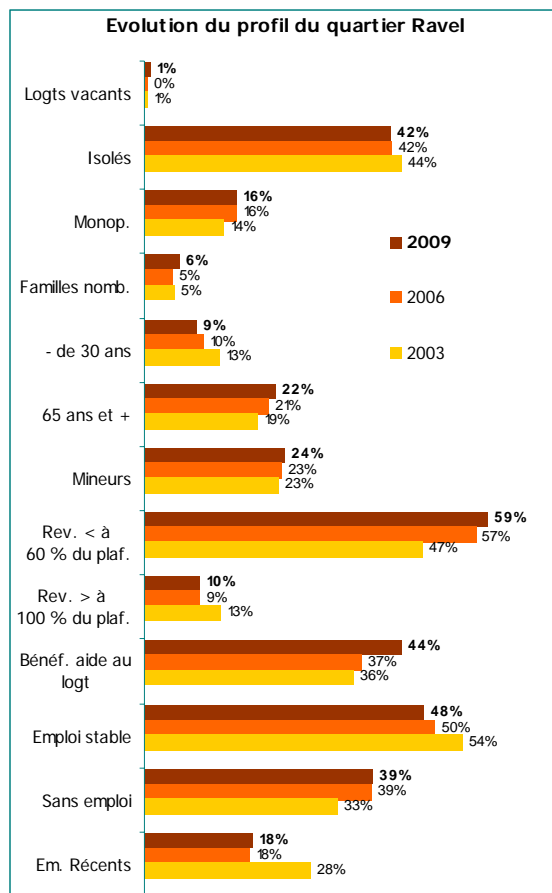
Face à l'emploi, leur situation est nettement meilleure qu'en 2006 et largement plus favorable qu'ailleurs. Près de 7 majeurs sur 10 occupent un emploi, dont 5 un emploi stable. Leur situation financière est également plus favorable que sur les périmètres de comparaison.



## RAVEL

Au 1<sup>er</sup> janvier 2009, le sous-quartier de Ravel compte 726 logements<sup>15</sup>, soit 14% du parc communal en GPV<sup>16</sup>, 11% du parc communal et 4% des logements en GPV du Rhône (EPLS 2008).

### Evolutions du profil de l'occupation sur Ravel depuis 2003 :



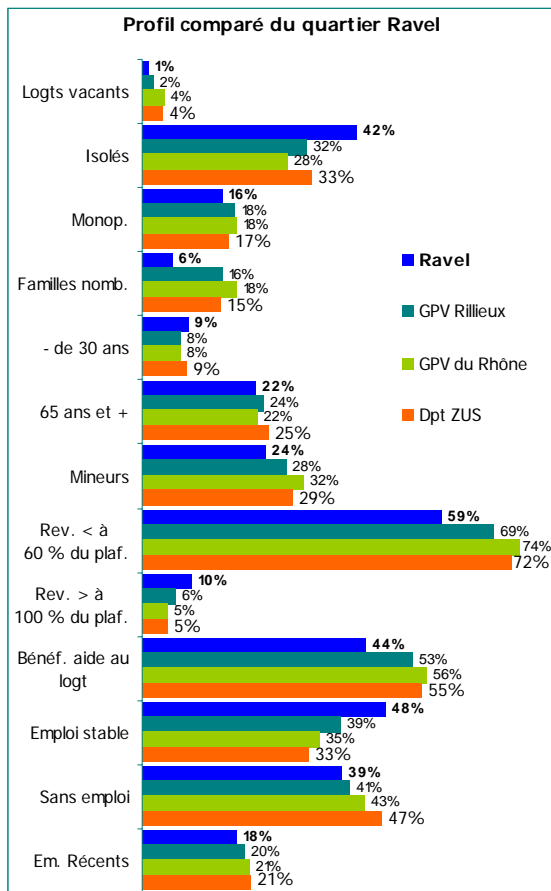
- ◆ Une vacance restant à un niveau très faible.
- ◆ Une relative stabilité de la structure familiale des ménages, quasiment identique à ce qui était observé en 2006 (32% de ménages avec enfants, taux le plus faible de tous les sous-quartiers).
- ◆ Une tendance marquée au vieillissement avec une baisse de la part des jeunes titulaires de bail au profit de ceux âgés de 65 ans et plus.
- ◆ Une situation socio-économique qui se dégrade par rapport depuis 2003.
- ◆ Une part d'emménagés récents stable par rapport à 2006 mais nettement plus faible qu'en 2003.

	2009	2006	2003
Nombre de logements sociaux étudiés	673	684	673
Part des logements vacants	1%	0%	1%
Part des personnes seules	42%	42%	44%
Part des monoparentaux	16%	16%	14%
Part des familles nombreuses	6%	5%	5%
Part des titulaires de moins de 30 ans	9%	10%	13%
Part des titulaires de 30 à 64 ans	69%	69%	68%
dont de 50 à 64 ans	30%	29%	26%
Part des titulaires de 65 ans et plus	22%	21%	19%
Part des Mineurs occupant les logements	24%	23%	23%
Part des ménages aux revenus < à 60 % du plafond PLUS	59%	57%	47%
dont inf. à 20 % du plafond PLUS	15%	12%	12%
dont de 20 à 40 % du plafond PLUS	18%	19%	16%
Part des ménages aux revenus > à 100 % du plafond PLUS	10%	9%	13%
Part des ménages bénéficiaires d'une aide au logement	44%	37%	36%
Part des occupants majeurs ayant un emploi stable	48%	50%	54%
Part des occupants majeurs ayant un emploi précaire	6%	4%	6%
Part des occupants majeurs inscrits au Pôle emploi	7%	8%	7%
Part des occupants majeurs sans emploi	39%	39%	33%
Part des ménages entrés depuis moins de 3 ans	18%	18%	28%

<sup>15</sup> Source : Observatoire multisite du logement et des flux du Grand Lyon – Site de Rillieux-la-Pape/Ville nouvelle

<sup>16</sup> Source : Observatoire multisite du logement et des flux du Grand Lyon – Site de Rillieux-la-Pape/Ville nouvelle

**Par rapport aux périmètres de comparaison (GPV de Rillieux, ensemble des GPV du Rhône, et ensemble des ZUS du Rhône), l'occupation du sous-quartier de Ravel se distingue par :**



- ◆ Un taux de vacance plus faible que sur les autres périmètres.
- ◆ Un profil largement moins familial (32% de ménages avec enfants contre 49% sur le GPV, 52% sur l'ensemble des GPV et 46% sur les ZUS du Rhône) avec une part plus élevée de personnes seules. A noter, malgré la faible représentation des ménages avec enfants, une part de familles monoparentales proche de celles observées sur les autres périmètres.
- ◆ Une structure par âge assez proche de celle des autres périmètres.
- ◆ Une situation socio-économique plutôt plus favorable tant sur l'aspect financier que de l'emploi.
- ◆ Une part légèrement plus faible d'emménagés récents.

	Ravel	Commune	GPV Rillieux	GPV du Rhône	Dpt ZUS	Dpt total
Nombre de logements sociaux étudiés	673	6 080	5 230	19 966	46 862	133 372
Part des logements vacants	1,2%	2,6%	2,1%	4,4%	3,9%	3,1%
Part des personnes seules	42%	33%	32%	28%	33%	36%
Part des monoparentaux	16%	18%	18%	18%	17%	17%
Part des familles nombreuses	6%	15%	16%	18%	15%	12%
Part des titulaires de moins de 30 ans	9%	8%	8%	8%	9%	9%
Part des titulaires de 30 à 64 ans	69%	68%	69%	70%	67%	67%
Part des titulaires de 65 ans et plus	22%	24%	24%	22%	25%	24%
Part des Mineurs occupant les logements	24%	28%	28%	32%	29%	28%
Part des ménages aux revenus < à 60 % du plafond PLUS	59%	66%	69%	74%	72%	64%
Part des ménages aux revenus > à 100 % du plafond PLUS	10%	7%	6%	5%	5%	7%
Part des ménages bénéficiaires d'une aide au logement	44%	50%	53%	56%	55%	46%
Part des occupants majeurs ayant un emploi stable	48%	41%	39%	35%	33%	38%
Part des occupants majeurs ayant un emploi précaire	6%	8%	8%	9%	9%	8%
Part des occupants majeurs inscrits au Pôle emploi	7%	12%	13%	13%	12%	10%
Part des occupants majeurs sans emploi	39%	40%	41%	43%	47%	43%
Part des ménages entrés depuis moins de 3 ans	18%	22%	20%	21%	21%	24%

### Profil des occupants en place depuis moins de trois ans

	Ravel	2006	Commune	GPV Rillieux	GPV du Rhône	Dpt ZUS	Dpt total	Rappel Ens. des occupants
Nombre d'emménagés récents	<b>116</b>		1 151	912	3 119	7 712	26 785	
Part des personnes seules	<b>24%</b>	<b>26%</b>	23%	22%	23%	33%	34%	42%
Part des monoparentaux	<b>18%</b>	<b>24%</b>	20%	20%	21%	18%	20%	16%
Part des familles nombreuses	<b>12%</b>	<b>5%</b>	17%	18%	17%	13%	11%	6%
Part des titulaires de moins de 30 ans	<b>27%</b>	<b>33%</b>	25%	25%	23%	27%	26%	9%
Part des titulaires de 30 à 64 ans	<b>68%</b>	<b>64%</b>	70%	69%	70%	65%	66%	69%
<i>dont de 50 à 64 ans</i>	<b>14%</b>	<b>17%</b>	14%	14%	14%	14%	14%	30%
Part des titulaires de 65 ans et plus	<b>5%</b>	<b>3%</b>	5%	6%	7%	8%	8%	22%
Part des Mineurs occupant les logements	<b>36%</b>	<b>32%</b>	37%	38%	40%	36%	35%	24%
Part des ménages aux revenus < à 60 % du plafond PLUS	<b>80%</b>	<b>74%</b>	74%	79%	82%	81%	72%	59%
<i>dont inf. à 20 % du plafond PLUS</i>	<b>30%</b>	<b>26%</b>	26%	30%	32%	33%	25%	15%
<i>dont de 20 à 40 % du plafond PLUS</i>	<b>23%</b>	<b>21%</b>	25%	28%	29%	27%	24%	18%
Part des ménages aux revenus > à 100 % du plafond PLUS	<b>3%</b>	<b>3%</b>	3%	2%	2%	2%	4%	10%
Part des ménages bénéficiaires d'une aide au logement	<b>63%</b>	<b>47%</b>	57%	64%	61%	62%	53%	44%
Part des occupants majeurs ayant un emploi stable	<b>47%</b>	<b>60%</b>	48%	44%	37%	35%	44%	48%
Part des occupants majeurs ayant un emploi précaire	<b>14%</b>	<b>8%</b>	13%	13%	14%	14%	12%	6%
Part des occupants majeurs inscrits au Pôle emploi	<b>7%</b>	<b>12%</b>	12%	13%	15%	14%	12%	7%
Part des occupants majeurs sans emploi	<b>32%</b>	<b>20%</b>	28%	30%	34%	38%	32%	39%

Le profil des emménagés récents sur ce sous-quartier est plus familial que celui de l'ensemble des occupants, avec 1 ménage sur 2 ayant des enfants, notamment du fait d'une part plus importante de couples avec enfants (*32% de ménages avec enfants contre 17% pour l'ensemble*). En comparaison des autres périmètres, ils conservent cependant un profil peu familial. La part des personnes seules y est comparable à celle des autres périmètres et l'on constate une part importante de ménages classifiés comme « autre structure » (*17% soit nettement plus que sur tous les autres périmètres*).

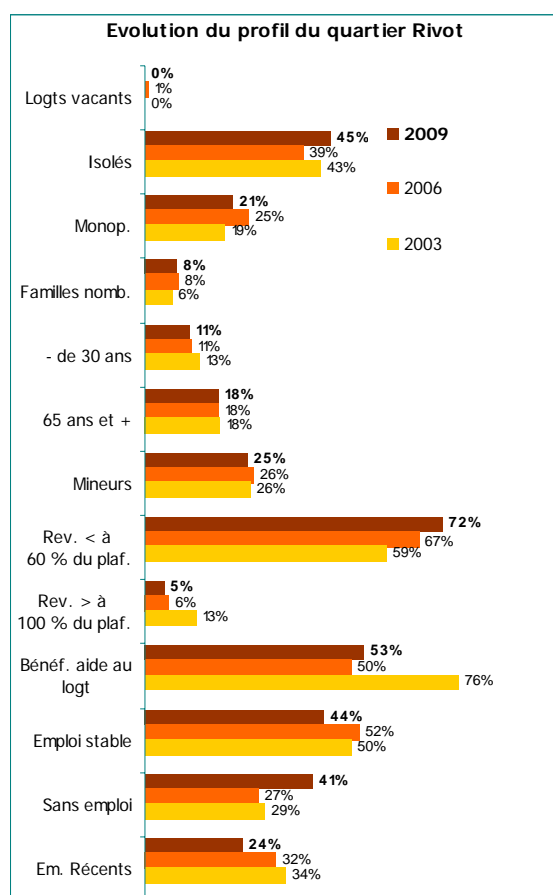
Sur le plan socio-économique, leur profil est plutôt plus favorable que sur les autres périmètres, mais comparable (*en terme d'emploi des majeurs*) à celui de l'ensemble des occupants.



## RIVOT

Au 1<sup>er</sup> janvier 2009, le sous-quartier de Rivot<sup>17</sup> compte 376 logements<sup>18</sup>, soit 7% du parc communal en GPV<sup>19</sup>, 6% du parc communal et 2% des logements en GPV du Rhône (EPLS 2008).

### Evolutions du profil de l'occupation sur Rivot depuis 2003 :



- ◆ Une vacance qui diminue pour devenir inexistante.
- ◆ La part de ménages avec enfants diminue fortement (43% contre 48% en 2006) avec une forte hausse de la part des personnes seules au détriment de celles des familles monoparentales et des couples, avec ou sans enfants.
- ◆ Une tendance au vieillissement avec une part des titulaires de plus de 50 ans qui augmente fortement (48% contre 42% en 2006) au détriment de celle des 30-50 ans (41% contre 47% en 2006).
- ◆ Une situation financière qui tend à se dégrader de même que la situation face à l'emploi (forte hausse de la part des inactifs). Cette évolution est à relier avec la diminution de la part de la tranche d'âge « stabilisante ».
- ◆ Une part d'emménagés récents qui suit une tendance marquée à la baisse.

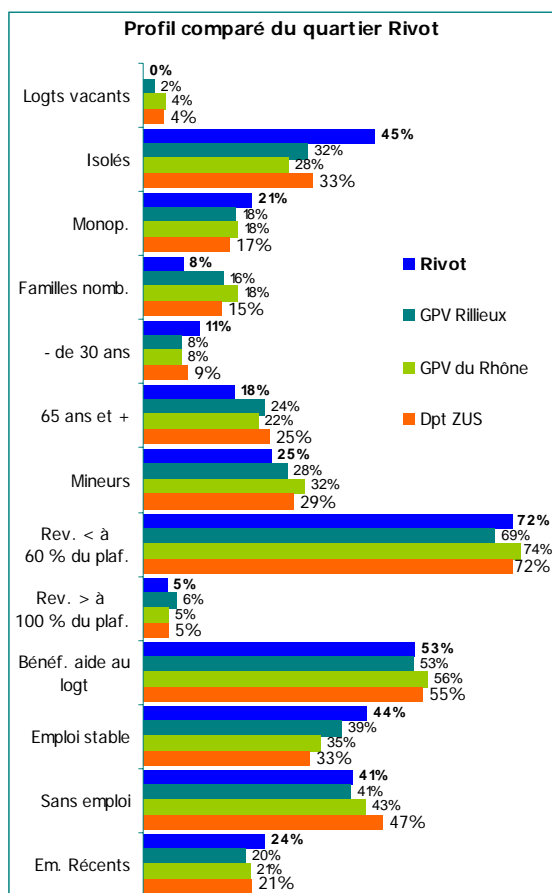
	2009	2006	2003
Nombre de logements sociaux étudiés	314	314	314
Part des logements vacants	0%	1%	0%
Part des personnes seules	45%	39%	43%
Part des monoparentaux	21%	25%	19%
Part des familles nombreuses	8%	8%	6%
Part des titulaires de moins de 30 ans	11%	11%	13%
Part des titulaires de 30 à 64 ans	71%	71%	68%
dont de 50 à 64 ans	31%	24%	22%
Part des titulaires de 65 ans et plus	18%	18%	18%
Part des Mineurs occupant les logements	25%	26%	26%
Part des ménages aux revenus < à 60 % du plafond PLUS	72%	67%	59%
dont inf. à 20 % du plafond PLUS	19%	20%	15%
dont de 20 à 40 % du plafond PLUS	23%	22%	24%
Part des ménages aux revenus > à 100 % du plafond PLUS	5%	6%	13%
Part des ménages bénéficiaires d'une aide au logement	53%	50%	76%
Part des occupants majeurs ayant un emploi stable	44%	52%	50%
Part des occupants majeurs ayant un emploi précaire	6%	5%	4%
Part des occupants majeurs inscrits au Pôle emploi	10%	15%	17%
Part des occupants majeurs sans emploi	41%	27%	29%
Part des ménages entrés depuis moins de 3 ans	24%	32%	34%

<sup>17</sup> Il s'agit du sous-quartier avec le plus fort taux de non-réponse : 32% de non réponse

<sup>18</sup> Source : Observatoire multisite du logement et des flux du Grand Lyon – Site de Rillieux-la-Pape/ Ville nouvelle

<sup>19</sup> Source : Observatoire multisite du logement et des flux du Grand Lyon – Site de Rillieux-la-Pape/ Ville nouvelle

**Par rapport aux périmètres de comparaison (GPV de Rillieux, ensemble des GPV du Rhône, et ensemble des ZUS du Rhône), l'occupation du sous-quartier de Rivot se distingue par :**



- ◆ Un taux de vacance plus faible.
- ◆ Un profil moins familial (43% de ménages avec enfants contre 49% sur le GPV, 52% sur l'ensemble des GPV et 46% sur les ZUS du Rhône) avec des personnes seules nettement plus représentées à l'inverse des familles nombreuses.
- ◆ Des titulaires de bail moins âgés avec une part plus élevée de moins de 30 ans.
- ◆ Une situation financière comparable aux autres périmètres mais moins favorable qu'à l'échelle du GPV communal.
- ◆ Une situation plutôt plus favorable en terme d'emploi, mais comparable à la moyenne du GPV de Rillieux.
- ◆ Légèrement plus d'emménagés récents que sur les autres périmètres.

	Rivot	Commune	GPV Rillieux	GPV du Rhône	Dpt ZUS	Dpt total
Nombre de logements sociaux étudiés	314	6 080	5 230	19 966	46 862	133 372
Part des logements vacants	0,0%	2,6%	2,1%	4,4%	3,9%	3,1%
Part des personnes seules	45%	33%	32%	28%	33%	36%
Part des monoparentaux	21%	18%	18%	18%	17%	17%
Part des familles nombreuses	8%	15%	16%	18%	15%	12%
Part des titulaires de moins de 30 ans	11%	8%	8%	8%	9%	9%
Part des titulaires de 30 à 64 ans	71%	68%	69%	70%	67%	67%
<i>dont de 50 à 64 ans</i>	<b>31%</b>	28%	28%	27%	26%	25%
Part des titulaires de 65 ans et plus	18%	24%	24%	22%	25%	24%
Part des Mineurs occupant les logements	25%	28%	28%	32%	29%	28%
Part des ménages aux revenus < à 60 % du plafond PLUS	72%	66%	69%	74%	72%	64%
<i>dont inf. à 20 % du plafond PLUS</i>	<b>19%</b>	22%	24%	26%	24%	18%
<i>dont de 20 à 40 % du plafond PLUS</i>	<b>23%</b>	22%	23%	27%	25%	22%
Part des ménages aux revenus > à 100 % du plafond PLUS	5%	7%	6%	5%	5%	7%
Part des ménages bénéficiaires d'une aide au logement	53%	50%	53%	56%	55%	46%
Part des occupants majeurs ayant un emploi stable	44%	41%	39%	35%	33%	38%
Part des occupants majeurs ayant un emploi précaire	6%	8%	8%	9%	9%	8%
Part des occupants majeurs inscrits au Pôle emploi	10%	12%	13%	13%	12%	10%
Part des occupants majeurs sans emploi	41%	40%	41%	43%	47%	43%
Part des ménages entrés depuis moins de 3 ans	24%	22%	20%	21%	21%	24%

### Profil des occupants en place depuis moins de trois ans

	Rivot	2006	Commune	GPV Rillieux	GPV du Rhône	Dpt ZUS	Dpt total	Rappel Ens. des occupants
Nombre d'emménagés récents	<b>60</b>		1 151	912	3 119	7 712	26 785	
Part des personnes seules	<b>43%</b>	<b>27%</b>	23%	22%	23%	33%	34%	45%
Part des monoparentaux	<b>20%</b>	<b>35%</b>	20%	20%	21%	18%	20%	21%
Part des familles nombreuses	<b>8%</b>	<b>10%</b>	17%	18%	17%	13%	11%	8%
Part des titulaires de moins de 30 ans	<b>35%</b>	<b>23%</b>	25%	25%	23%	27%	26%	11%
Part des titulaires de 30 à 64 ans	<b>58%</b>	<b>68%</b>	70%	69%	70%	65%	66%	71%
<i>dont de 50 à 64 ans</i>	<b>13%</b>	<b>12%</b>	14%	14%	14%	14%	14%	31%
Part des titulaires de 65 ans et plus	<b>7%</b>	<b>9%</b>	5%	6%	7%	8%	8%	18%
Part des Mineurs occupant les logements	<b>31%</b>	<b>33%</b>	37%	38%	40%	36%	35%	25%
Part des ménages aux revenus < à 60 % du plafond PLUS	<b>76%</b>	<b>77%</b>	74%	79%	82%	81%	72%	72%
<i>dont inf. à 20 % du plafond PLUS</i>	<b>20%</b>	<b>27%</b>	26%	30%	32%	33%	25%	19%
<i>dont de 20 à 40 % du plafond PLUS</i>	<b>25%</b>	<b>24%</b>	25%	28%	29%	27%	24%	23%
Part des ménages aux revenus > à 100 % du plafond PLUS	<b>2%</b>	<b>2%</b>	3%	2%	2%	2%	4%	5%
Part des ménages bénéficiaires d'une aide au logement	<b>57%</b>	<b>55%</b>	57%	64%	61%	62%	53%	53%
Part des occupants majeurs ayant un emploi stable	<b>52%</b>	<b>51%</b>	48%	44%	37%	35%	44%	44%
Part des occupants majeurs ayant un emploi précaire	<b>10%</b>	<b>11%</b>	13%	13%	14%	14%	12%	6%
Part des occupants majeurs inscrits au Pôle emploi	<b>8%</b>	<b>16%</b>	12%	13%	15%	14%	12%	10%
Part des occupants majeurs sans emploi	<b>30%</b>	<b>22%</b>	28%	30%	34%	38%	32%	41%

*Attention, l'analyse ne porte que sur 60 ménages.*

Le profil des emménagés récents sur Rivot est nettement moins familial que sur les autres périmètres avec des personnes seules largement plus représentées (*et en forte augmentation*). Bien que plus jeunes, les emménagés récents ont un profil assez proche de celui de l'ensemble des occupants.

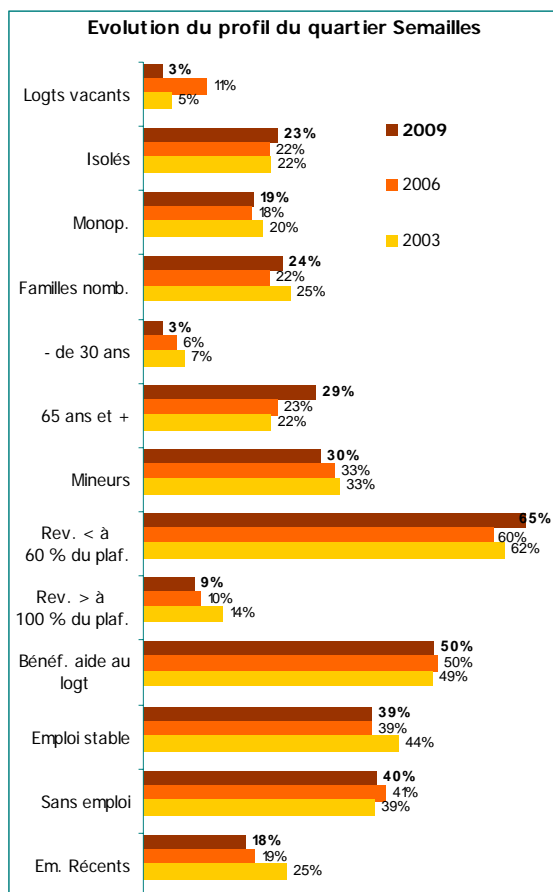
Sur le plan de l'emploi, leur profil est plus favorable que sur les autres périmètres ou que pour l'ensemble des occupants. Leur situation financière est plus stable que sur les autres périmètres.



## SEMILLES

Au 1<sup>er</sup> janvier 2009, le sous-quartier de Semailles compte 588 logements<sup>20</sup>, soit 11% du parc communal en GPV<sup>21</sup>, 10% du parc communal et 4% des logements en GPV du Rhône (EPLS 2008).

### Evolution du profil de l'occupation sur Semailles depuis 2003 :



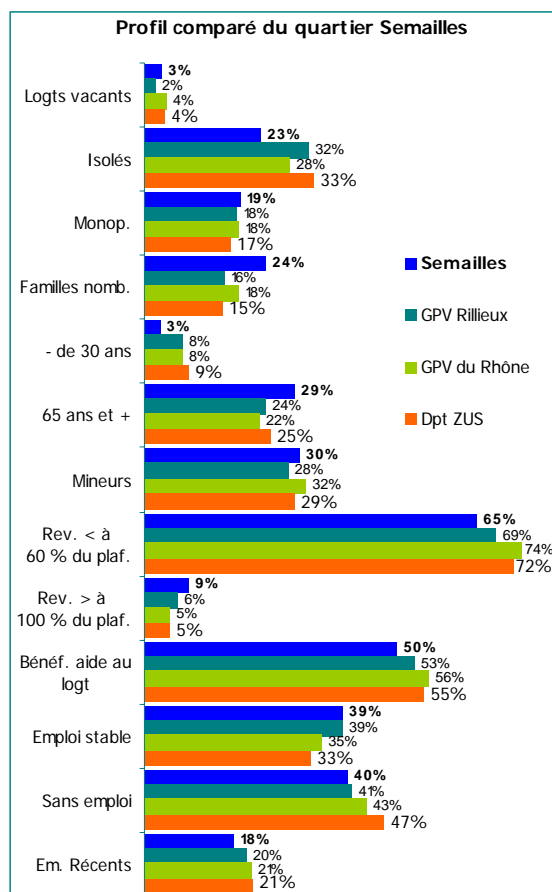
- ◆ Une forte baisse de la vacance en lien avec les démolitions intervenues en 2008.
- ◆ Une part de personnes seules plutôt stable à un niveau bas et une légère hausse de la part des familles nombreuses à un niveau très élevé. Par rapport à 2006, la part de ménages avec enfants reste stable à 61%.
- ◆ Une forte hausse de la part des titulaires âgés de 65 ans et plus en 2009 (en lien probable avec un relogement sur site de personnes âgées) et une forte baisse de la part des jeunes titulaires.
- ◆ Des situations financières qui se dégradent.
- ◆ Une stabilité de la situation face à l'emploi (après une dégradation entre 2003 et 2006).
- ◆ Une part d'emménagés récents qui suit une tendance marquée à la baisse (en lien avec l'impact du projet urbain).

	2009	2006	2003
Nombre de logements sociaux étudiés	594	662	662
Part des logements vacants	3%	11%	5%
Part des personnes seules	23%	22%	22%
Part des monoparentaux	19%	18%	20%
Part des familles nombreuses	24%	22%	25%
Part des titulaires de moins de 30 ans	3%	6%	7%
Part des titulaires de 30 à 64 ans	67%	72%	71%
<i>dont de 50 à 64 ans</i>	29%	29%	27%
Part des titulaires de 65 ans et plus	29%	23%	22%
Part des Mineurs occupant les logements	30%	33%	33%
Part des ménages aux revenus < à 60 % du plafond PLUS	65%	60%	62%
<i>dont inf. à 20 % du plafond PLUS</i>	24%	17%	17%
<i>dont de 20 à 40 % du plafond PLUS</i>	23%	25%	25%
Part des ménages aux revenus > à 100 % du plafond PLUS	9%	10%	14%
Part des ménages bénéficiaires d'une aide au logement	50%	50%	49%
Part des occupants majeurs ayant un emploi stable	39%	39%	44%
Part des occupants majeurs ayant un emploi précaire	7%	6%	6%
Part des occupants majeurs inscrits au Pôle emploi	14%	13%	11%
Part des occupants majeurs sans emploi	40%	41%	39%
Part des ménages entrés depuis moins de 3 ans	18%	19%	25%

<sup>20</sup> Source : Observatoire multisite du logement et des flux du Grand Lyon – Site de Rillieux-la-Pape/Ville nouvelle

<sup>21</sup> Source : Observatoire multisite du logement et des flux du Grand Lyon – Site de Rillieux-la-Pape/Ville nouvelle

**Par rapport aux périmètres de comparaison (GPV de Rillieux, ensemble des GPV du Rhône, et ensemble des ZUS du Rhône), l'occupation du sous-quartier de Semailles se distingue par :**



- ◆ Un taux de vacance un peu plus élevé que sur l'ensemble du parc communal en GPV, mais toutefois un peu moins que sur les autres périmètres.
- ◆ Un profil largement plus familial (61% de ménages avec enfants contre 49% sur le GPV, 52% sur l'ensemble des GPV et 46% sur les ZUS du Rhône) marqué par des familles nombreuses nettement plus représentées et moins de personnes seules.
- ◆ Nettement plus de titulaires de bail âgés.
- ◆ Une situation socio-économique plutôt plus favorable.
- ◆ Une situation plus favorable également en terme d'emploi, quasiment identique à celle observée sur l'ensemble du GPV de Rillieux.
- ◆ Une rotation un peu moins élevée au sein du parc, à relier au projet urbain.

	Semailles	Commune	GPV Rillieux	GPV du Rhône	Dpt ZUS	Dpt total
Nombre de logements sociaux étudiés	594	6 080	5 230	19 966	46 862	133 372
Part des logements vacants	3,4%	2,6%	2,1%	4,4%	3,9%	3,1%
Part des personnes seules	23%	33%	32%	28%	33%	36%
Part des monoparentaux	19%	18%	18%	18%	17%	17%
Part des familles nombreuses	24%	15%	16%	18%	15%	12%
Part des titulaires de moins de 30 ans	3%	8%	8%	8%	9%	9%
Part des titulaires de 30 à 64 ans	67%	68%	69%	70%	67%	67%
<i>dont de 50 à 64 ans</i>	29%	28%	28%	27%	26%	25%
Part des titulaires de 65 ans et plus	29%	24%	24%	22%	25%	24%
Part des Mineurs occupant les logements	30%	28%	28%	32%	29%	28%
Part des ménages aux revenus < à 60 % du plafond PLUS	65%	66%	69%	74%	72%	64%
<i>dont inf. à 20 % du plafond PLUS</i>	24%	22%	24%	26%	24%	18%
<i>dont de 20 à 40 % du plafond PLUS</i>	23%	22%	23%	27%	25%	22%
Part des ménages aux revenus > à 100 % du plafond PLUS	9%	7%	6%	5%	5%	7%
Part des ménages bénéficiaires d'une aide au logement	50%	50%	53%	56%	55%	46%
Part des occupants majeurs ayant un emploi stable	39%	41%	39%	35%	33%	38%
Part des occupants majeurs ayant un emploi précaire	7%	8%	8%	9%	9%	8%
Part des occupants majeurs inscrits au Pôle emploi	14%	12%	13%	13%	12%	10%
Part des occupants majeurs sans emploi	40%	40%	41%	43%	47%	43%
Part des ménages entrés depuis moins de 3 ans	18%	22%	20%	21%	21%	24%

## Profil des occupants en place depuis moins de trois ans

	Semailles	2006	Commune	GPV Rillieux	GPV du Rhône	Dpt ZUS	Dpt total	Rappel Ens. des occupants
Nombre d'emménagés récents	<b>89</b>		1 151	912	3 119	7 712	26 785	
Part des personnes seules	<b>8%</b>	<b>15%</b>	23%	22%	23%	33%	34%	23%
Part des monoparentaux	<b>19%</b>	<b>23%</b>	20%	20%	21%	18%	20%	19%
Part des familles nombreuses	<b>38%</b>	<b>31%</b>	17%	18%	17%	13%	11%	24%
Part des titulaires de moins de 30 ans	<b>16%</b>	<b>15%</b>	25%	25%	23%	27%	26%	3%
Part des titulaires de 30 à 64 ans	<b>75%</b>	<b>77%</b>	70%	69%	70%	65%	66%	67%
<i>dont de 50 à 64 ans</i>	<b>16%</b>	<b>13%</b>	14%	14%	14%	14%	14%	29%
Part des titulaires de 65 ans et plus	<b>9%</b>	<b>8%</b>	5%	6%	7%	8%	8%	29%
Part des Mineurs occupant les logements	<b>46%</b>	<b>45%</b>	37%	38%	40%	36%	35%	30%
Part des ménages aux revenus < à 60 % du plafond PLUS	<b>78%</b>	<b>70%</b>	74%	79%	82%	81%	72%	65%
<i>dont inf. à 20 % du plafond PLUS</i>	<b>29%</b>	<b>22%</b>	26%	30%	32%	33%	25%	24%
<i>dont de 20 à 40 % du plafond PLUS</i>	<b>33%</b>	<b>31%</b>	25%	28%	29%	27%	24%	23%
Part des ménages aux revenus > à 100 % du plafond PLUS	<b>0%</b>	<b>3%</b>	3%	2%	2%	2%	4%	9%
Part des ménages bénéficiaires d'une aide au logement	<b>71%</b>	<b>62%</b>	57%	64%	61%	62%	53%	50%
Part des occupants majeurs ayant un emploi stable	<b>48%</b>	<b>39%</b>	48%	44%	37%	35%	44%	39%
Part des occupants majeurs ayant un emploi précaire	<b>9%</b>	<b>13%</b>	13%	13%	14%	14%	12%	7%
Part des occupants majeurs inscrits au Pôle emploi	<b>13%</b>	<b>18%</b>	12%	13%	15%	14%	12%	14%
Part des occupants majeurs sans emploi	<b>30%</b>	<b>31%</b>	28%	30%	34%	38%	32%	40%

*Attention, l'analyse ne porte que sur 89 ménages.*

Le profil des emménagés récents sur Semailles est très atypique par rapport aux profils observés sur les autres périmètres. On constate en effet une part nettement plus faible de personnes seules et très nettement plus élevée de familles nombreuses. Les jeunes titulaires de bail sont moins représentés que parmi les emménagés récents des autres périmètres, mais nettement plus que parmi l'ensemble des occupants.

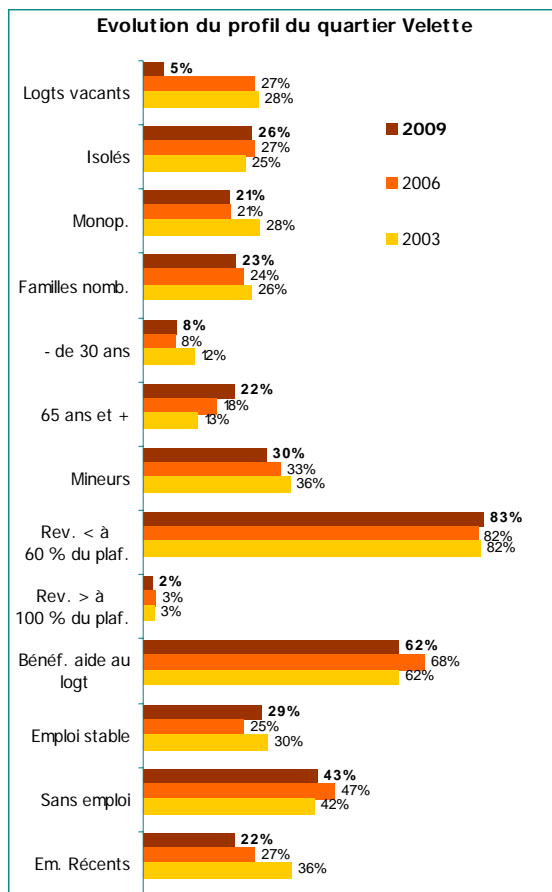
Sur le plan socio-économique, leur profil est plus stable.



## VELETTE

Au 1<sup>er</sup> janvier 2009, le sous-quartier de Velette compte 608 logements<sup>22</sup>, soit 11% du parc communal en GPV<sup>23</sup>, 10% du parc communal et 4% des logements en GPV du Rhône (EPLS 2008).

### Evolutions du profil de l'occupation sur Velette depuis 2003 :



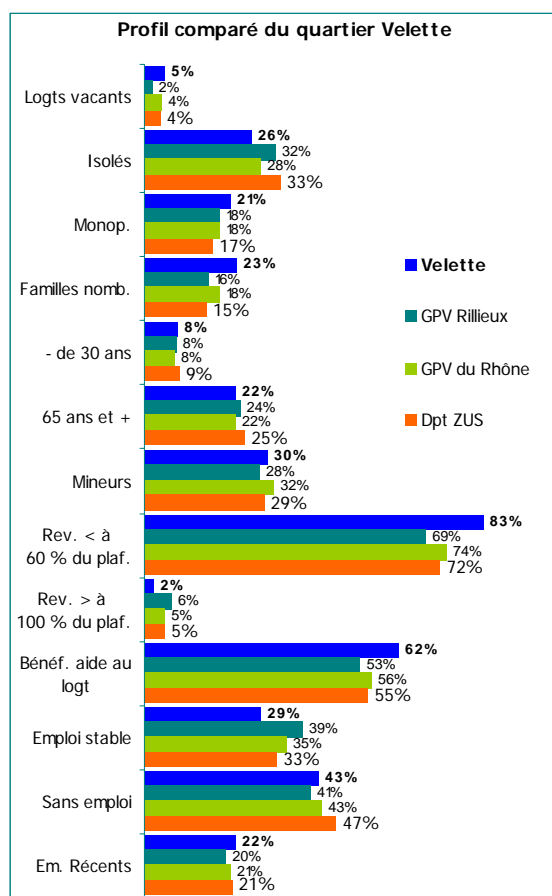
- ◆ Une forte baisse de la vacance en lien avec les démolitions dans le cadre du projet de renouvellement urbain.
- ◆ Une structure familiale stable par rapport à 2006. La part des ménages avec enfants diminue légèrement passant de 57% en 2006 à 55% en 2009.
- ◆ Une forte hausse de la part des titulaires âgés de 65 ans et plus en 2009 qui peut constituer une conséquence de relogements sur site réalisés dans le cadre du projet urbain.
- ◆ Une situation financière stable sur l'ensemble de la période.
- ◆ Des situations face à l'emploi en légère amélioration par rapport à 2006, malgré la forte augmentation de la part des ménages âgés, probablement retraités.
- ◆ Une part d'emménagés récents qui diminue.

	2009	2006	2003
Nombre de logements sociaux étudiés	592	743	743
Part des logements vacants	5%	27%	28%
Part des personnes seules	26%	27%	25%
Part des monoparentaux	21%	21%	28%
Part des familles nombreuses	23%	24%	26%
Part des titulaires de moins de 30 ans	8%	8%	12%
Part des titulaires de 30 à 64 ans	70%	74%	75%
<i>dont de 50 à 64 ans</i>	26%	31%	29%
Part des titulaires de 65 ans et plus	22%	18%	13%
Part des Mineurs occupant les logements	30%	33%	36%
Part des ménages aux revenus < à 60 % du plafond PLUS	83%	82%	82%
<i>dont inf. à 20 % du plafond PLUS</i>	39%	37%	37%
<i>dont de 20 à 40 % du plafond PLUS</i>	25%	29%	26%
Part des ménages aux revenus > à 100 % du plafond PLUS	2%	3%	3%
Part des ménages bénéficiaires d'une aide au logement	62%	68%	62%
Part des occupants majeurs ayant un emploi stable	29%	25%	30%
Part des occupants majeurs ayant un emploi précaire	10%	11%	7%
Part des occupants majeurs inscrits au Pôle emploi	19%	18%	21%
Part des occupants majeurs sans emploi	43%	47%	42%
Part des ménages entrés depuis moins de 3 ans	22%	27%	36%

<sup>22</sup> Source : Observatoire multisite du logement et des flux du Grand Lyon – Site de Rillieux-la-Pape/Ville nouvelle

<sup>23</sup> Source : Observatoire multisite du logement et des flux du Grand Lyon – Site de Rillieux-la-Pape/Ville nouvelle

**Par rapport aux périmètres de comparaison (GPV de Rillieux, ensemble des GPV du Rhône, et ensemble des ZUS du Rhône), l'occupation du sous-quartier de Velette se distingue par :**



- ◆ Un taux de vacance plus élevé.
- ◆ Un profil plus familial (55% de ménages avec enfants contre 49% sur le GPV, 52% sur l'ensemble des GPV et 46% sur les ZUS du Rhône) avec des familles monoparentales et des familles nombreuses plus représentées qu'ailleurs.
- ◆ Une structure par âge comparable.
- ◆ Une situation socio-économique nettement plus fragile avec une part très importante de ménages en dessous de 60% des plafonds PLUS (et près de 4 ménages sur 10 en dessous de 20% du plafond PLUS) et seulement 1 majeur sur 3 occupant en emploi stable. A noter également qu'un occupant sur 5 est inscrit au Pôle Emploi soit nettement plus que sur les autres périmètres.
- ◆ Une part d'emménagés récents comparable.

	Velette	Commune	GPV Rillieux	GPV du Rhône	Dpt ZUS	Dpt total
Nombre de logements sociaux étudiés	592	6 080	5 230	19 966	46 862	133 372
Part des logements vacants	5,2%	2,6%	2,1%	4,4%	3,9%	3,1%
Part des personnes seules	26%	33%	32%	28%	33%	36%
Part des monoparentaux	21%	18%	18%	18%	17%	17%
Part des familles nombreuses	23%	15%	16%	18%	15%	12%
Part des titulaires de moins de 30 ans	8%	8%	8%	8%	9%	9%
Part des titulaires de 30 à 64 ans	70%	68%	69%	70%	67%	67%
<i>dont de 50 à 64 ans</i>	26%	28%	28%	27%	26%	25%
Part des titulaires de 65 ans et plus	22%	24%	24%	22%	25%	24%
Part des Mineurs occupant les logements	30%	28%	28%	32%	29%	28%
Part des ménages aux revenus < à 60 % du plafond PLUS	83%	66%	69%	74%	72%	64%
<i>dont inf. à 20 % du plafond PLUS</i>	39%	22%	24%	26%	24%	18%
<i>dont de 20 à 40 % du plafond PLUS</i>	25%	22%	23%	27%	25%	22%
Part des ménages aux revenus > à 100 % du plafond PLUS	2%	7%	6%	5%	5%	7%
Part des ménages bénéficiaires d'une aide au logement	62%	50%	53%	56%	55%	46%
Part des occupants majeurs ayant un emploi stable	29%	41%	39%	35%	33%	38%
Part des occupants majeurs ayant un emploi précaire	10%	8%	8%	9%	9%	8%
Part des occupants majeurs inscrits au Pôle emploi	19%	12%	13%	13%	12%	10%
Part des occupants majeurs sans emploi	43%	40%	41%	43%	47%	43%
Part des ménages entrés depuis moins de 3 ans	22%	22%	20%	21%	21%	24%

### Profil des occupants en place depuis moins de trois ans

	<b>Velette</b>	<b>2006</b>	<b>Commune</b>	<b>GPV Rillieux</b>	<b>GPV du Rhône</b>	<b>Dpt ZUS</b>	<b>Dpt total</b>	<i>Rappel Ens. des occupants</i>
Nombre d'emménagés récents	<b>102</b>		1 151	912	3 119	7 712	26 785	
Part des personnes seules	<b>21%</b>	<b>28%</b>	23%	22%	23%	33%	34%	26%
Part des monoparentaux	<b>15%</b>	<b>16%</b>	20%	20%	21%	18%	20%	21%
Part des familles nombreuses	<b>16%</b>	<b>26%</b>	17%	18%	17%	13%	11%	23%
Part des titulaires de moins de 30 ans	<b>25%</b>	<b>16%</b>	25%	25%	23%	27%	26%	8%
Part des titulaires de 30 à 64 ans	<b>69%</b>	<b>78%</b>	70%	69%	70%	65%	66%	70%
<i>dont de 50 à 64 ans</i>	<b>14%</b>	<b>19%</b>	14%	14%	14%	14%	14%	26%
Part des titulaires de 65 ans et plus	<b>6%</b>	<b>6%</b>	5%	6%	7%	8%	8%	22%
Part des Mineurs occupant les logements	<b>35%</b>	<b>40%</b>	37%	38%	40%	36%	35%	30%
Part des ménages aux revenus < à 60 % du plafond PLUS	<b>82%</b>	<b>86%</b>	74%	79%	82%	81%	72%	83%
<i>dont inf. à 20 % du plafond PLUS</i>	<b>33%</b>	<b>46%</b>	26%	30%	32%	33%	25%	39%
<i>dont de 20 à 40 % du plafond PLUS</i>	<b>25%</b>	<b>28%</b>	25%	28%	29%	27%	24%	25%
Part des ménages aux revenus > à 100 % du plafond PLUS	<b>1%</b>	<b>3%</b>	3%	2%	2%	2%	4%	2%
Part des ménages bénéficiaires d'une aide au logement	<b>64%</b>	<b>75%</b>	57%	64%	61%	62%	53%	62%
Part des occupants majeurs ayant un emploi stable	<b>38%</b>	<b>27%</b>	48%	44%	37%	35%	44%	29%
Part des occupants majeurs ayant un emploi précaire	<b>17%</b>	<b>15%</b>	13%	13%	14%	14%	12%	10%
Part des occupants majeurs inscrits au Pôle emploi	<b>19%</b>	<b>21%</b>	12%	13%	15%	14%	12%	19%
Part des occupants majeurs sans emploi	<b>27%</b>	<b>37%</b>	28%	30%	34%	38%	32%	43%

Par rapport à l'ensemble des occupants, le profil des emménagés récents sur Velette est légèrement moins familial (53% de ménages avec enfants contre 55%) mais les couples avec enfants y sont mieux représentés (38% contre 34%). Par rapport aux autres emménagés récents, ils forment moins souvent une famille monoparentale.

La situation socio-économique des emménagés récents est plus favorable que celle des occupants et comparable à celle des emménagés récents sur les périmètres départementaux (la part des occupants inscrits au Pôle emploi est cependant nettement supérieure).



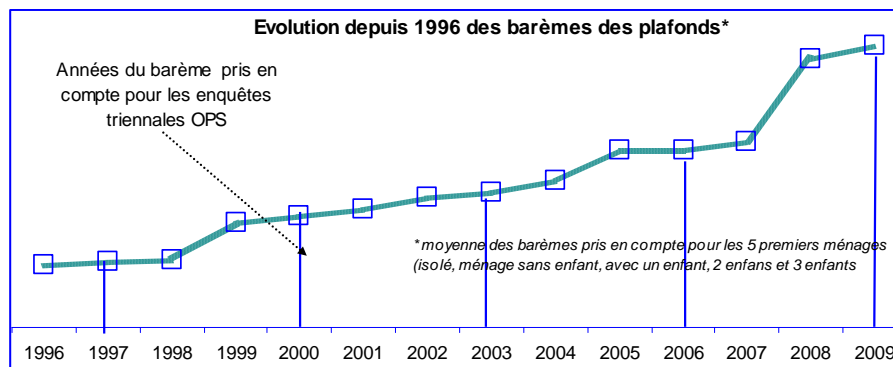
---

**ANNEXES**



## LES PLAFONDS PLUS

► **La moyenne des barèmes des plafonds a augmenté**



Le graphique ci-dessus présente l'évolution du niveau moyen des plafonds PLUS. Pour chaque année, est représentée la moyenne des plafonds des 5 premières catégories de ménages.

Pour la présente étude, les plafonds de 2009 ont été pris comme référence.

Exemple de revenus mensuels par ménage pour les barèmes 2009 :

	< 20% du PLUS	< 60% du PLUS	> 100% du PLUS
Isolé	< 391 €	< 1174 €	> 1957 €
Couple sans enfant	< 523 €	< 1568 €	> 2613 €
Ménage avec 2 enfants	< 759 €	< 2276 €	> 3793 €

## REPARTITION DU PARC ETUDIE PAR SOUS-QUARTIER ET PAR ORGANISME

---

	ORGANISMES	ERILIA	DYNACITE	SEMCODA
<b>GPV Rillieux-la-Pape</b>		<b>1 349</b>	<b>2861</b>	<b>1020</b>
<b>ALAGNIERS</b>	<b>1 582</b>		1 196	386
<b>BOTTET</b>	<b>267</b>			267
<b>CHANET</b>	<b>196</b>		196	
<b>MONT BLANC</b>	<b>676</b>	676		
<b>PIAMATEUR</b>	<b>336</b>		336	
<b>RAVEL</b>	<b>673</b>	673		
<b>RIVOT</b>	<b>314</b>			314
<b>SEMAILLES</b>	<b>594</b>		541	53
<b>VELETTE</b>	<b>592</b>		592	

## RESULTATS

---





