



**ARRA** | L'UNION SOCIALE POUR L'HABITAT  
*Rhône-Alpes*

**ENQUETE TRIENNALE SUR  
L'OCCUPATION DU PARC SOCIAL  
EN RHONE-ALPES**

Exploitation des résultats au 1<sup>er</sup> janvier 2009

# **Analyse des sous quartiers du GPV de La Duchère**

PR 20091001

Juillet 2010

Pascal SEON

Sébastien HOARAU





Document réalisé sous la direction de Pascal SEON,  
avec la collaboration de Sébastien HOARAU, Julien VIRIEUX

Etudes, Observation, Habitat, Statistiques

69 rue Gorge de Loup

69009 LYON

**04.72.85.67.30**

**contact@eohs.fr**

## SOMMAIRE

---

<b>PREAMBULE</b> .....	<b>4</b>
<b>ANALYSE DE L'ENSEMBLE DU TERRITOIRE DU GRAND PROJET DE VILLE DE LA DUCHERE</b> .....	<b>5</b>
Données de cadrage : les informations analysées et les limites de l'interprétation	6
Carte du GPV .....	7
Analyse du GPV de la Duchère .....	9
<b>ELEMENTS D'ANALYSE ET DE COMPARAISON DES SOUS QUARTIERS</b> .....	<b>13</b>
<b>ANALYSE DES SOUS QUARTIERS DES GPV</b> .....	<b>16</b>
Balmont .....	17
Château .....	19
Plateau .....	23
Sauvegarde .....	27
<b>ANNEXES</b> .....	<b>31</b>
Plafonds PLUS .....	32
Répartition des logements étudiés par sous quartier et organisme .....	33
Comparaison entre moyenne du territoire en Grand Projet de Ville de la Duchère et par sous- quartier, la commune, l'ensemble des GPV du Rhône et l'ensemble du département du Rhône (tris à plat) .....	34

## PREAMBULE

---

Les présents résultats reposent sur les données issues de l'enquête triennale de l'occupation du parc social au 1<sup>er</sup> janvier 2009.

Le patrimoine analysé est celui d'organismes HLM et de SEM dont le siège est en Rhône-Alpes et ayant transmis à EOHS, à la demande de l'ARRA HLM, des exploitations spécifiques des données adressées aux DDE (à l'exclusion du parc en ILN, PLI, PLS de 92 et 93, des logements intermédiaires, logements-foyers, résidences sociales et CHRS).

Tous les organismes présents sur le GPV de la Duchère ont répondu à l'enquête. La SACVL n'a cependant pas pu présenter les données aux échelles demandées. Ainsi, Balmont ne fera pas faire l'objet d'analyse\* et ne sera pas pris en compte dans l'analyse à l'échelle du GPV. Une partie du patrimoine du Plateau est également concerné mais ce sous quartier sera tout de même étudié.

Afin d'obtenir des résultats justes, les comparaisons par rapport aux enquêtes précédentes pour l'ensemble du quartier se font sur des données hors logements SACVL.

L'analyse porte en premier lieu sur les données de cadrage (exhaustivité de l'enquête, échantillon, etc.) et l'explication des limites de l'interprétation pour certaines données.

La démarche s'attache ensuite à étudier l'ensemble des données du territoire du Grand Projet de Ville de la Duchère. Une analyse des évolutions par rapport aux enquêtes triennales précédentes est faite ainsi que des comparaisons entre différents périmètres (*commune, GPV département*). Enfin, une analyse des emménagés récents est effectuée.

Dans une seconde partie, une comparaison entre sous quartiers du territoire du Grand Projet de Ville est effectuée suivie d'une analyse par sous quartier. Elle comprend l'évolution par rapport aux enquêtes précédentes, des comparaisons avec d'autres périmètres (GPV Duchère, GPV du Rhône et ZUS du département) et une analyse des emménagés récents.

\* *Balmont est quasi exclusivement composé par le patrimoine de la SACVL.*

**ANALYSE DE L'ENSEMBLE DU TERRITOIRE  
DU GRAND PROJET DE VILLE DE LA DUCHERE**

---

## DONNEES DE CADRAGE : LES INFORMATIONS ANALYSEES ET LES LIMITES DE L'INTERPRETATION

Le territoire du Grand Projet de Ville de la Duchère compte plus de 3250 logements sociaux, soit 6 % de l'ensemble du parc social de la commune de Lyon.

Sous quartiers du GPV de la Duchère	Logements offerts à la location - source EOHS au 1/1/2009	Logements offerts à la location hors logts gelés- source EOHS au 1/1/2009	Logements locatifs sociaux - Enquête triennale OPS 2009		Logements vacants - Enquête triennale OPS 2009		Ménages n'ayant pas répondu à l'enquête triennale OPS 2009		Ménages ayant répondu à l'enquête triennale OPS 2009 sur hors logements gelés	
			Nb	% sur lgts sociaux - source EOHS	Nb	% sur lgts étudiés du site	Nb	% sur lgts occupés du site	Nb	% sur lgts sociaux - source EOHS
BALMONT*	660	528								
CHÂTEAU	444	436	469	106%	15	3%	51	11%	403	92%
PLATEAU*	1 171	848	864	74%	354	41%	85	17%	425	50%
SAUVEGARDE	997	957	976	98%	79	8%	328	37%	569	59%
<b>TOTAL</b>	<b>3 272</b>	<b>2 769</b>	<b>2 309</b>	<b>71%</b>	<b>448</b>	<b>19,4%</b>	<b>464</b>	<b>25%</b>	<b>1 397</b>	<b>50%</b>

\*La SACVL n'a pas pu renseigner par sous quartiers ; PLATEAU : 848 logements hors logements gelés

### ► Une représentativité moyenne des logements étudiés

Dans la présente démarche, 2 309 logements ont été considérés sur 3 272 logements soit 71% du parc offert à la location sur le périmètre du Grand Projet de Ville. Ce taux monte à 83% hors logements gelés ce qui reste inférieur aux années précédentes (soit 2 309 logements sur 2 769).

*Une représentativité en baisse comparativement aux enquêtes triennales précédentes :*

- 98 % du parc offert en 2006
- 96 % du parc offert en en 2003
- 85 % du parc offert en 2000

Ce taux très bas s'explique par le fait que la SACVL n'a pu renseigner ces logements soit la totalité des logements dans le sous quartier de Balmont et une partie du quartier du Plateau. Pour les deux autres sous quartiers, le taux est proche de 100%.

### ► Une représentativité des réponses exploitées toujours en baisse

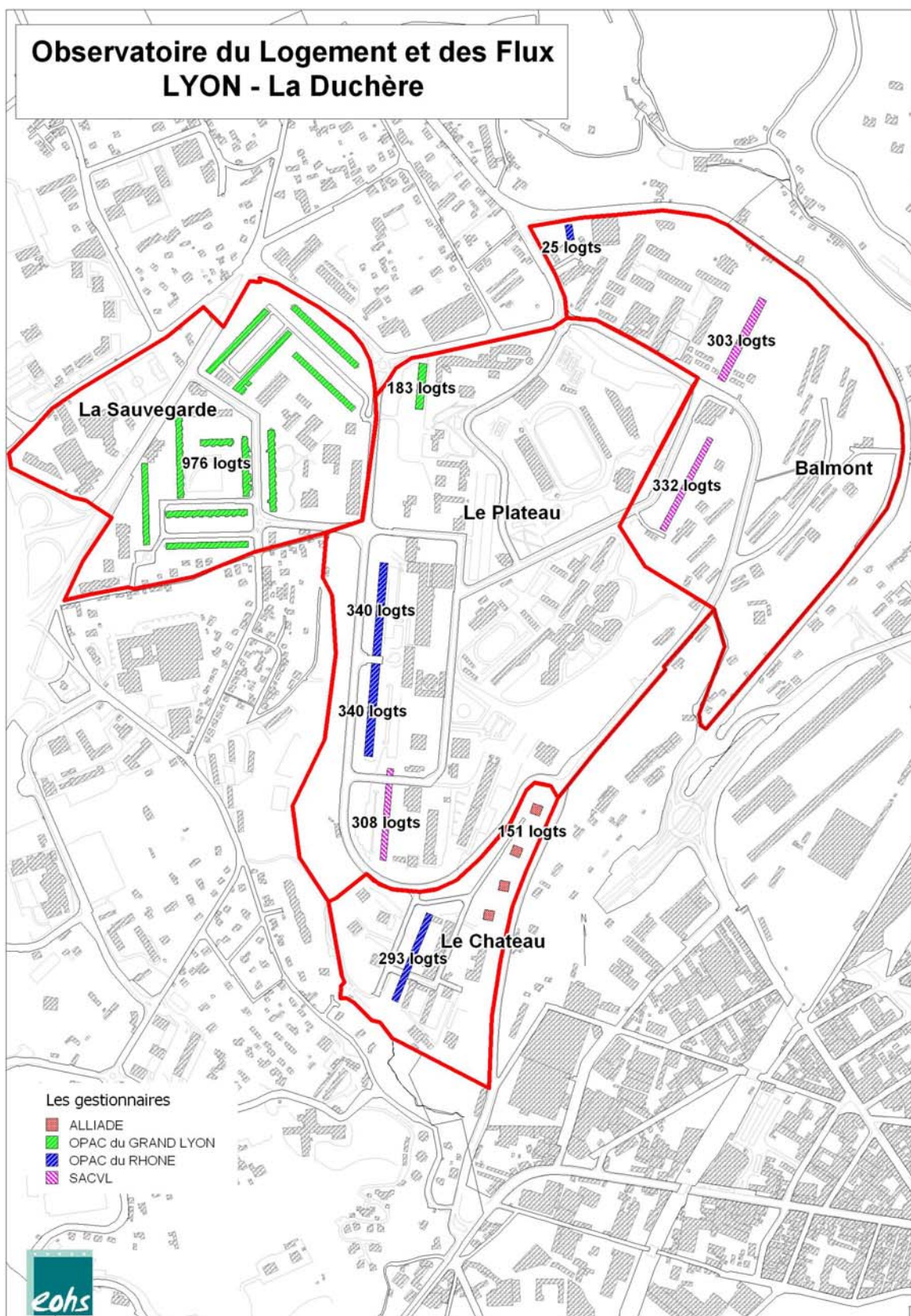
Certains ménages sollicités par les bailleurs n'ont pas répondu à l'enquête (25 % en moyenne).

- 23% des ménages n'avaient pas répondu en 2006
- 18 % des ménages n'avaient pas répondu en 2003
- 11 % des ménages n'avaient pas répondu en 2000

### ► Un taux de réponse moyen

Le taux de réponse global est de 50% sur le nombre de logements offerts à la location (hors logements gelés). Il se situe dans la moyenne pour le Plateau et Sauvegarde et est supérieur à 90% au Château.

## CARTE DU GPV DE LA DUCHERE



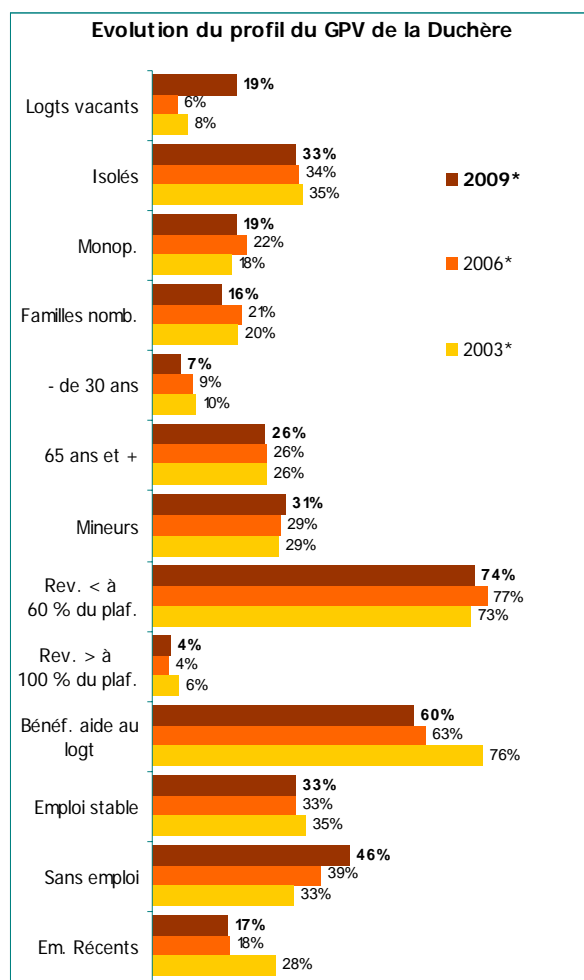
Source EoHS – Observatoire du logement et des Flux



## GPV DE LA DUCHERE

L'analyse porte sur les données de l'ensemble des sous quartiers du GPV de la Duchère hors données de la SACVL.

### Les principales évolutions qu'ont connues les ménages du GPV sont :

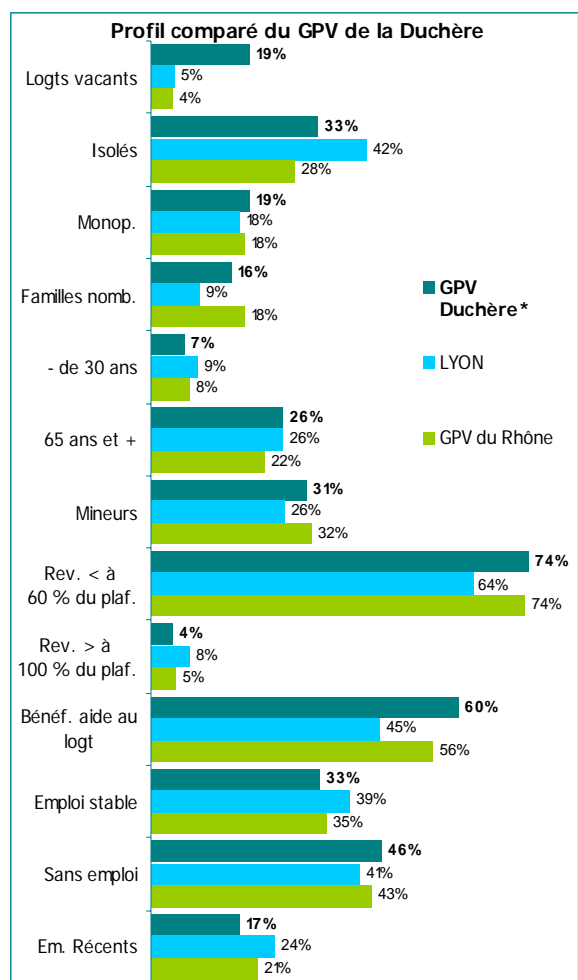


stabilise après une forte diminution

\* hors données SACVL

- Une vacance en très forte hausse liée aux logements gelés sur le Plateau pour le programme de renouvellement urbain (hors logements gelés 2,6% de vacance source EOHS)
- La part des ménages avec un seul adulte régresse (52% contre 56% en 2006) ainsi que la part des familles nombreuses
- Des titulaires moins jeunes avec une hausse de la part des titulaires de 50 ans et plus au détriment des jeunes titulaires
- Un niveau de revenus des ménages qui s'améliore avec notamment une baisse de la part des ménages en dessous de 60% du plafond PLUS et notamment en dessous de 20% (26% contre 35% en 2006)
- La part de l'emploi stable reste inchangée mais celle des majeurs sans emploi augmente très fortement depuis 2003
- Le renouvellement des locataires se

**Les ménages de ce quartier se distinguent des autres périmètres (la commune et GPV du Rhône) par :**



\* hors données SACVL

- Une vacance nettement supérieure aux autres périmètres (*programme de renouvellement urbain*)
- Un profil qui se situe entre celui de la commune qui lui est moins familial et celui des GPV du Rhône qui l'est plus, avec une part de ménages sans enfant de 46% contre respectivement 55% et 43%
- Les titulaires de moins de 30 ans sont un peu moins représentés que sur les autres périmètres mais la part des titulaires de 65 ans et +, est plus importante que sur les GPV du Rhône
- Leur niveau de revenus est nettement inférieur à celui de la commune mais est très proche de celui des GPV du Rhône
- La situation face à l'emploi est plus précaire que celle de la commune mais proche de celle des GPV du Rhône
- Le renouvellement des titulaires est plus faible

### Comparaison du profil de l'ensemble des occupants en place

	GPV Duchère*	LYON	GPV du Rhône	Dpt ZUS	Dpt total
Nombre de logements sociaux étudiés	<b>2 309</b>	36 477	19 966	46 862	133 372
Part des logements vacants	<b>19,4%</b>	4,5%	4,4%	3,9%	3,1%
Part des personnes seules	<b>33%</b>	42%	28%	33%	36%
Part des monoparentaux	<b>19%</b>	18%	18%	17%	17%
Part des familles nombreuses	<b>16%</b>	9%	18%	15%	12%
Part des titulaires de moins de 30 ans	<b>7%</b>	9%	8%	9%	9%
Part des titulaires de 30 à 64 ans	<b>68%</b>	65%	70%	67%	67%
<i>dont de 30 à 39 ans</i>	<b>19%</b>	19%	21%	19%	20%
<i>dont de 40 à 49 ans</i>	<b>22%</b>	20%	23%	21%	22%
<i>dont de 50 à 64 ans</i>	<b>27%</b>	26%	27%	26%	25%
Part des titulaires de 65 ans et plus	<b>26%</b>	26%	22%	25%	24%
Part des Mineurs occupant les logements	<b>31%</b>	26%	32%	29%	28%
Part des ménages aux revenus < à 60 % du plafond PLUS	<b>74%</b>	64%	74%	72%	64%
<i>dont inf. à 20 % du plafond PLUS</i>	<b>26%</b>	22%	26%	24%	18%
<i>dont de 20 à 40 % du plafond PLUS</i>	<b>28%</b>	20%	27%	25%	22%
<i>dont de 40 à 60 % du plafond PLUS</i>	<b>21%</b>	22%	21%	23%	24%
Part des ménages aux revenus > à 100 % du plafond PLUS	<b>4%</b>	8%	5%	5%	7%
Part des ménages bénéficiaires d'une aide au logement	<b>60%</b>	45%	56%	55%	46%
Part des occupants majeurs ayant un emploi stable	<b>33%</b>	39%	35%	33%	38%
Part des occupants majeurs ayant un emploi précaire	<b>8%</b>	8%	9%	9%	8%
Part des occupants majeurs inscrits au Pôle emploi	<b>13%</b>	12%	13%	12%	10%
Part des occupants majeurs sans emploi	<b>46%</b>	41%	43%	47%	43%
Part des ménages entrés depuis moins de 3 ans	<b>17%</b>	24%	21%	21%	24%

\* hors données SACVL

### Comparaison du profil des occupants en place depuis moins de trois ans

	GPV Duchère*	LYON	GPV Rhône	Dpt ZUS	Dpt Total	Rappel Ens. des occupants
Nombre d'emménagés récents	243	6 938	3 119	7 712	26 785	
Part des personnes seules	37%	41%	23%	33%	34%	33%
Part des monoparentaux	26%	19%	21%	18%	20%	19%
Part des familles nombreuses	11%	8%	17%	13%	11%	16%
Part des titulaires de moins de 30 ans	23%	26%	23%	27%	26%	7%
Part des titulaires de 30 à 64 ans	68%	66%	70%	65%	66%	68%
<i>dont de 30 à 39 ans</i>	32%	32%	35%	32%	32%	19%
<i>dont de 40 à 49 ans</i>	24%	19%	21%	19%	19%	22%
<i>dont de 50 à 64 ans</i>	12%	16%	14%	14%	14%	27%
Part des titulaires de 65 ans et plus	9%	9%	7%	8%	8%	26%
Part des Mineurs occupant les logements	37%	32%	40%	36%	35%	31%
Part des ménages aux revenus < à 60 % du plafond PLUS	86%	70%	82%	81%	72%	74%
<i>dont inf. à 20 % du plafond PLUS</i>	38%	28%	32%	33%	25%	26%
<i>dont de 20 à 40 % du plafond PLUS</i>	27%	21%	29%	27%	24%	28%
<i>dont de 40 à 60 % du plafond PLUS</i>	21%	22%	21%	21%	23%	21%
Part des ménages aux revenus > à 100 % du plafond PLUS	2%	5%	2%	2%	4%	4%
Part des ménages bénéficiaires d'une aide au logement	68%	50%	61%	62%	53%	60%
Part des occupants majeurs ayant un emploi stable	37%	46%	37%	35%	44%	33%
Part des occupants majeurs ayant un emploi précaire	14%	11%	14%	14%	12%	8%
Part des occupants majeurs inscrits au Pôle emploi	19%	14%	15%	14%	12%	13%
Part des occupants majeurs sans emploi	30%	29%	34%	38%	32%	46%

\* hors données SACVL

- Les emménagés récents se distinguent par un profil nettement plus familial que ceux de la commune de Lyon avec une part plus faible de ménages sans enfant (44% contre 52%). Il l'est en revanche, nettement moins que celui des emménagés récents des GPV du Rhône avec plus de personnes seules (37% contre 23%) et de ménages sans enfant (44% contre 36%).
- Leur niveau de revenus est plus précaire que les autres périmètres avec une part plus importante de ménages en dessous de 60% du plafond PLUS et notamment en dessous de 20%. Leur situation professionnelle est nettement plus précaire que celle des emménagés récents de la commune mais plus favorable que celui des occupants.



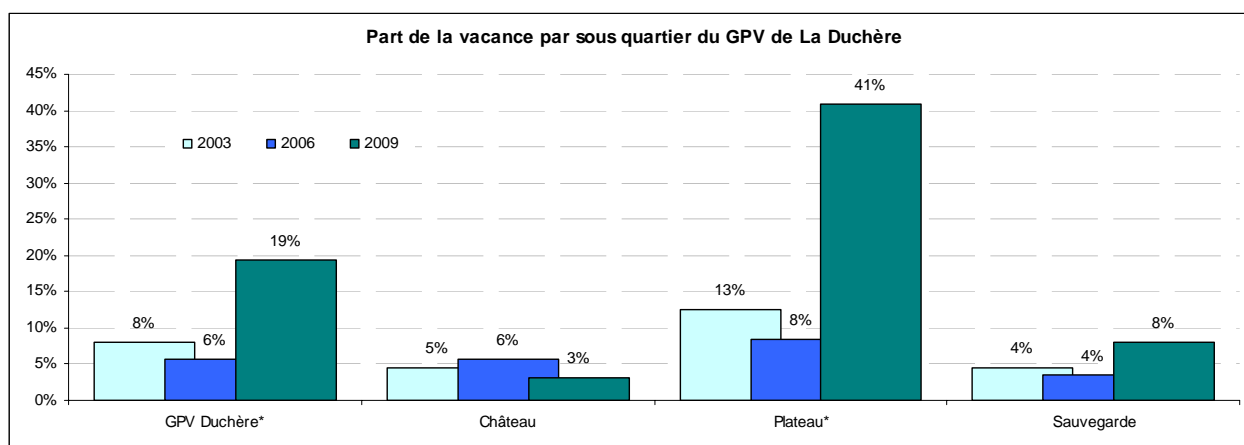
## ÉLÉMENTS D'ANALYSE ET DE COMPARAISON DES SOUS QUARTIERS

### ► Une forte hausse de la vacance

Sur les 2 309 logements étudiés ici, 448 sont vacants, soit 19,4% (contre 4,5% sur l'ensemble de la commune de Lyon et 4,4% sur l'ensemble des GPV du Rhône).

*Hausse de la vacance par rapport à 2006 :*

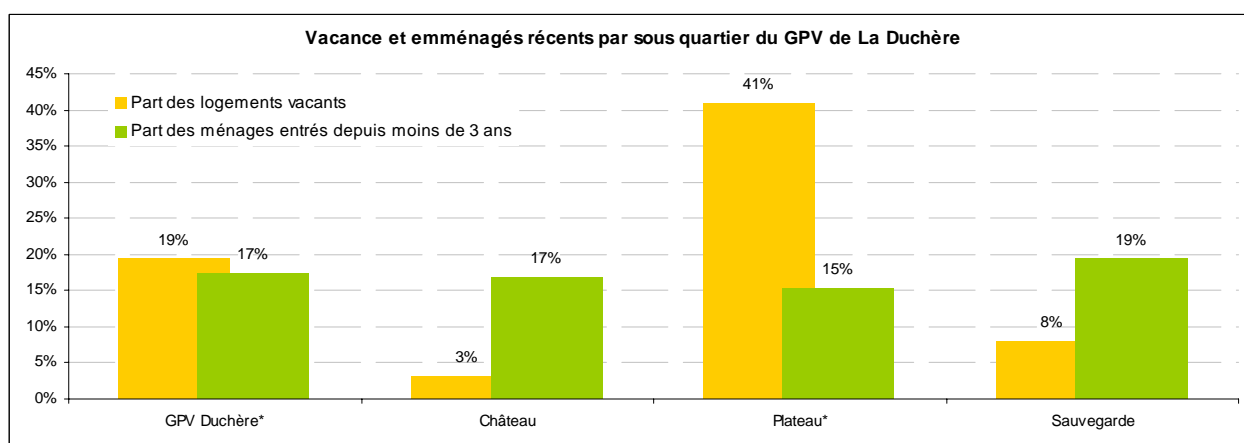
- 5,8% en 2006
- 7,3% en 2003
- 8,9% en 2000



\* hors données SACVL

La vacance a très fortement augmenté sur le Plateau (en lien avec le programme de renouvellement urbain).

### ► Une vacance variée mais un renouvellement des locataires proche

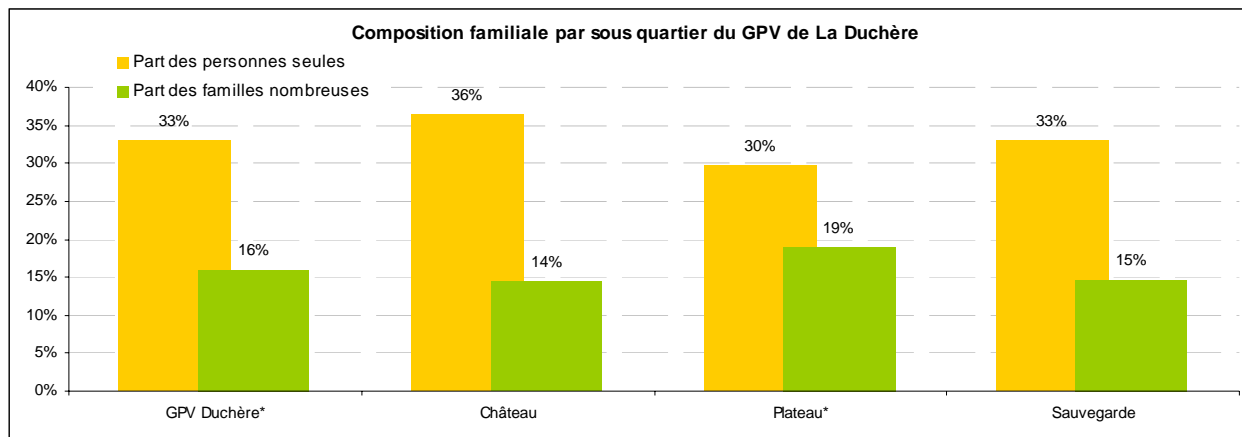


\* hors données SACVL

La vacance varie beaucoup d'un sous quartier à l'autre. Si elle est très élevée au Plateau (renouvellement urbain), elle est faible au Château.

Le renouvellement des locataires est quant à lui plus homogène et relativement faible par rapport aux autres périmètres. Il varie de 15% (Plateau) à 19% (Sauvegarde).

► **Des personnes seules plus ou moins représentées selon les sous quartiers**



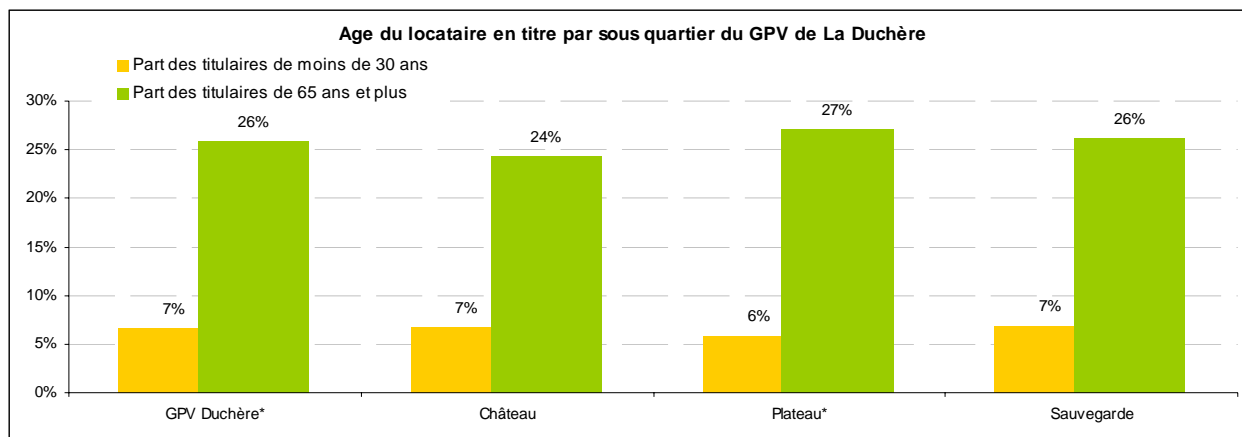
\* hors données SACVL

C'est le Plateau qui présente le profil le plus familial. En effet, c'est lui qui enregistre la plus faible part de personnes seules et la part la plus importante de familles nombreuses.

Au contraire, le sous quartier du Château se distingue par un profil moins familial avec une part supérieure de personnes seules et inférieure de familles nombreuses.

La Sauvegarde se situe dans la moyenne du GPV.

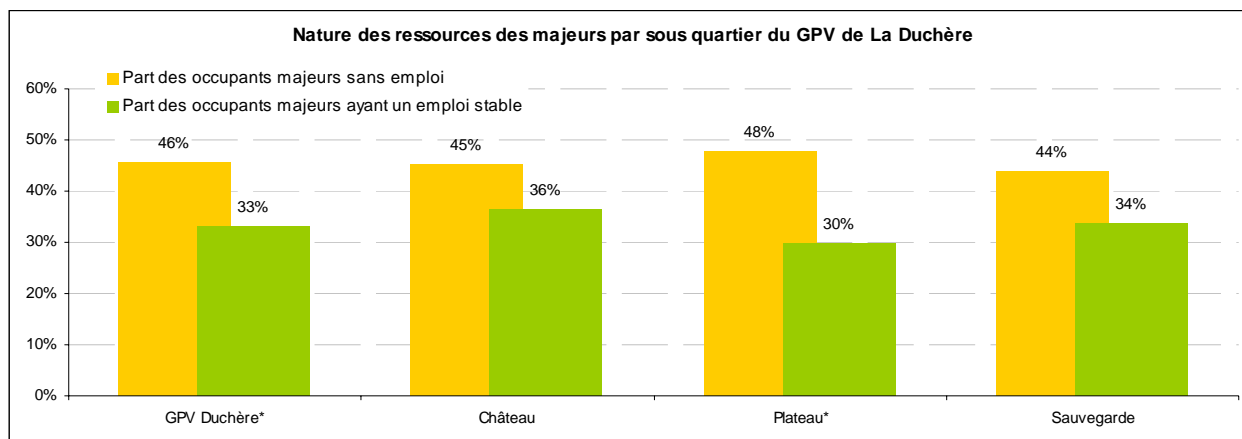
► **Une homogénéité de la structure par âge**



\* hors données SACVL

Les différents sous quartiers du GPV de la Duchère ne se distinguent que très peu l'un de l'autre au niveau de l'âge des titulaires. Seul, celui du Château accueillent une part un peu plus faible de titulaires de 65 ans et plus.

► **Plus de majeurs sans emploi que de majeurs en emploi stable**



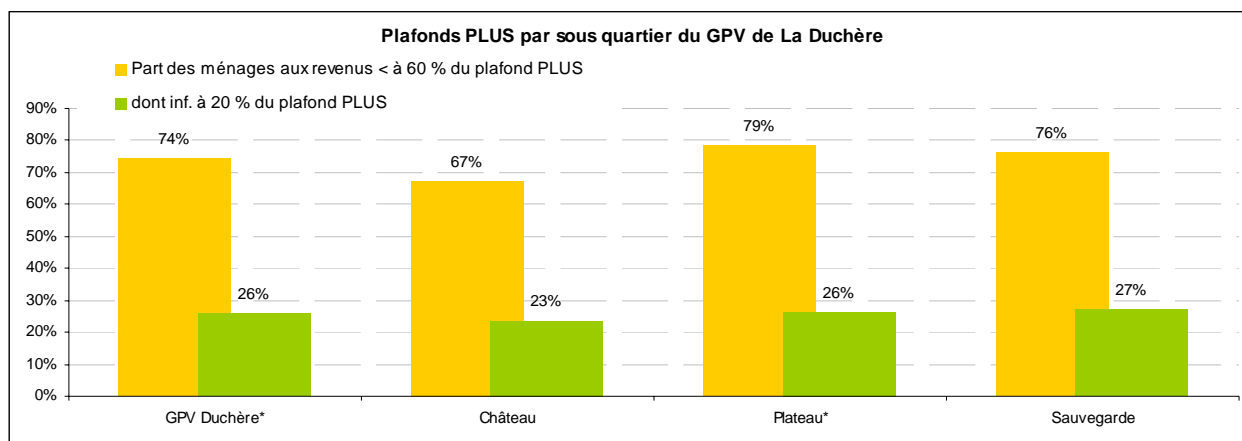
\* hors données SACVL

Tous les quartiers présentent une part de majeurs sans emploi supérieure à celle de l'emploi stable.

Ce constat est particulièrement vrai en ce qui concerne le sous quartier du Plateau. Près de la moitié des majeurs y est sans emploi alors que 30% des majeurs seulement a un emploi stable. Ce qui peut être en partie, liée à la présence un peu plus forte de personnes de 50 ans et plus (55% contre 52% pour les deux autres quartiers).

Sauvegarde et Château connaissent une situation de l'emploi un peu plus proche de la moyenne.

► **Une situation financière plus diverse**



\* hors données SACVL

Le sous quartier du Château se distingue par le niveau de revenus le moins précaire du GPV avec une part beaucoup plus faible de ménages en dessous de 60% et de 20% du plafond PLUS.

Le niveau de revenus du Plateau est le plus précaire avec la part la plus haute de ménages en dessous de 60% du plafond PLUS (près de 8 ménages sur 10), certainement en lien avec la situation face à l'emploi.

**ANALYSE PAR SOUS QUARTIER DU GPV DE LA DUCHERE**

---

## **BALMONT**

---

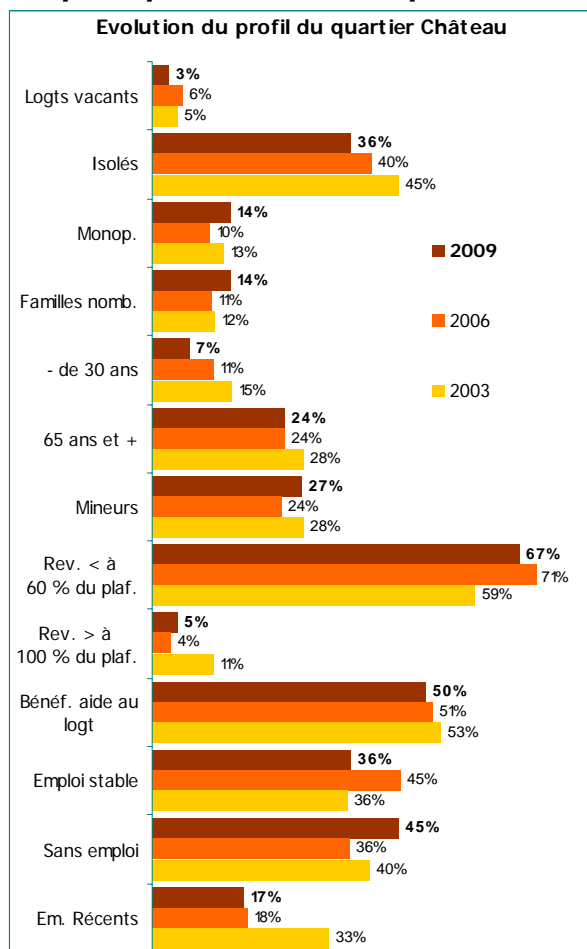
La SACVL n'ayant pas pu répondre par sous quartier, l'analyse de ce dernier ne pourra pas être faite.



## CHATEAU

Le sous quartier du Château représente 20 % des logements en Grand Projet de Ville de la Duchère\* et 1 % de l'ensemble du parc social de la commune de Lyon (\* hors données SACVL).

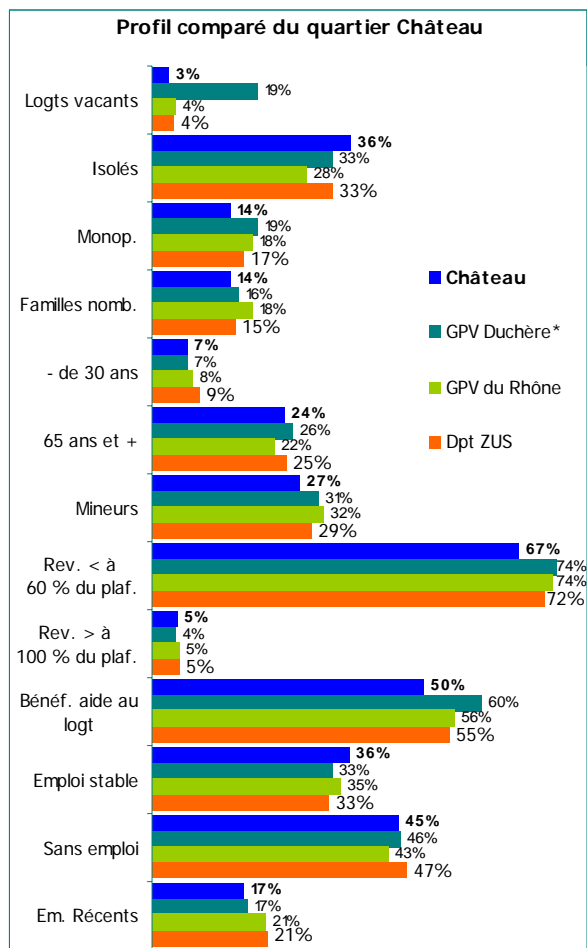
### Les principales évolutions qu'ont connues les ménages du quartier sont :



- Une vacance 2 fois moins importante par rapport à 2006
- Un profil qui devient plus familial avec une baisse importante et continue de la part des personnes seules et une hausse de la part des familles monoparentales et des familles nombreuses
- Des titulaires moins jeunes avec notamment une baisse continue de la part des titulaires de moins de 30 ans
- Un niveau de revenus légèrement en hausse avec une baisse de la part des ménages en dessous de 60% du plafond PLUS
- Une nette dégradation de la situation face à l'emploi avec une forte baisse de la part de l'emploi stable au profit des majeurs sans emploi
- Un renouvellement des locataires stable

	2009	2006	2003
Nombre de logements sociaux étudiés	469	444	439
Part des logements vacants	3%	6%	5%
Part des personnes seules	36%	40%	45%
Part des monoparentaux	14%	10%	13%
Part des familles nombreuses	14%	11%	12%
Part des titulaires de moins de 30 ans	7%	11%	15%
Part des titulaires de 30 à 64 ans	69%	65%	58%
dont de 30 à 39 ans	20%	20%	19%
dont de 40 à 49 ans	21%	19%	20%
dont de 50 à 64 ans	28%	26%	19%
Part des titulaires de 65 ans et plus	24%	24%	28%
Part des Mineurs occupant les logements	27%	24%	28%
Part des ménages aux revenus < à 60 % du plafond PLUS	67%	71%	59%
dont inf. à 20 % du plafond PLUS	23%	26%	15%
dont de 20 à 40 % du plafond PLUS	23%	22%	19%
dont de 40 à 60 % du plafond PLUS	21%	22%	25%
Part des ménages aux revenus > à 100 % du plafond PLUS	5%	4%	11%
Part des ménages bénéficiaires d'une aide au logement	50%	51%	53%
Part des occupants majeurs ayant un emploi stable	36%	45%	36%
Part des occupants majeurs ayant un emploi précaire	9%	10%	11%
Part des occupants majeurs inscrits au Pôle emploi	9%	9%	14%
Part des occupants majeurs sans emploi	45%	36%	40%
Part des ménages entrés depuis moins de 3 ans	17%	18%	33%

**Les ménages de ce quartier se distinguent des autres périmètres (GPV de la commune, GPV du Rhône et ZUS du département) par :**



mais semblable au GPV de la Duchère

\* hors données SACVL

- Une vacance nettement plus basse que sur le GPV de la Duchère mais au niveau des GPV et ZUS du Rhône
- Un profil moins familial que les GPV de la Duchère et du Rhône avec une part plus élevée de ménages sans enfant (53% contre respectivement 46% et 43%) et une part plus élevée de personnes seules
- Une structure par âge des titulaires relativement proche des GPV de la Duchère
- Une situation financière plus favorable que sur les autres périmètres avec une part plus faible de ménages en dessous de 60% du plafond PLUS et de bénéficiaires de l'aide au logement
- Une situation face à l'emploi légèrement plus favorable que sur les autres périmètres
- Un renouvellement des locataires plus faible que pour les GPV et ZUS du Rhône

### Comparaison du profil de l'ensemble des occupants en place

	Château	LYON	GPV Duchère*	GPV du Rhône	Dpt ZUS	Dpt total
Nombre de logements sociaux étudiés	<b>469</b>	36 477	2 309	19 966	46 862	133 372
Part des logements vacants	<b>3,2%</b>	4,5%	19,4%	4,4%	3,9%	3,1%
Part des personnes seules	<b>36%</b>	42%	33%	28%	33%	36%
Part des monoparentaux	<b>14%</b>	18%	19%	18%	17%	17%
Part des familles nombreuses	<b>14%</b>	9%	16%	18%	15%	12%
Part des titulaires de moins de 30 ans	<b>7%</b>	9%	7%	8%	9%	9%
Part des titulaires de 30 à 64 ans	<b>69%</b>	65%	68%	70%	67%	67%
<i>dont de 30 à 39 ans</i>	<b>20%</b>	19%	19%	21%	19%	20%
<i>dont de 40 à 49 ans</i>	<b>21%</b>	20%	22%	23%	21%	22%
<i>dont de 50 à 64 ans</i>	<b>28%</b>	26%	27%	27%	26%	25%
Part des titulaires de 65 ans et plus	<b>24%</b>	26%	26%	22%	25%	24%
Part des Mineurs occupant les logements	<b>27%</b>	26%	31%	32%	29%	28%
Part des ménages aux revenus < à 60 % du plafond PLUS	<b>67%</b>	64%	74%	74%	72%	64%
<i>dont inf. à 20 % du plafond PLUS</i>	<b>23%</b>	22%	26%	26%	24%	18%
<i>dont de 20 à 40 % du plafond PLUS</i>	<b>23%</b>	20%	28%	27%	25%	22%
<i>dont de 40 à 60 % du plafond PLUS</i>	<b>21%</b>	22%	21%	21%	23%	24%
Part des ménages aux revenus > à 100 % du plafond PLUS	<b>5%</b>	8%	4%	5%	5%	7%
Part des ménages bénéficiaires d'une aide au logement	<b>50%</b>	45%	60%	56%	55%	46%
Part des occupants majeurs ayant un emploi stable	<b>36%</b>	39%	33%	35%	33%	38%
Part des occupants majeurs ayant un emploi précaire	<b>9%</b>	8%	8%	9%	9%	8%
Part des occupants majeurs inscrits au Pôle emploi	<b>9%</b>	12%	13%	13%	12%	10%
Part des occupants majeurs sans emploi	<b>45%</b>	41%	46%	43%	47%	43%
Part des ménages entrés depuis moins de 3 ans	<b>17%</b>	24%	17%	21%	21%	24%

\* hors données SACVL

### Comparaison du profil des occupants en place depuis moins de trois ans

	Château	LYON	GPV Duchère*	GPV du Rhône	Dpt ZUS	Dpt total	Rappel Ens. des occupants
Nombre d'emménagés récents	<b>68</b>	6 938	243	3 119	7 712	26 785	
Part des personnes seules	<b>51%</b>	41%	37%	23%	33%	34%	36%
Part des monoparentaux	<b>22%</b>	19%	26%	21%	18%	20%	14%
Part des familles nombreuses	<b>4%</b>	8%	11%	17%	13%	11%	14%
Part des titulaires de moins de 30 ans	<b>22%</b>	26%	23%	23%	27%	26%	7%
Part des titulaires de 30 à 64 ans	<b>72%</b>	66%	68%	70%	65%	66%	69%
<i>dont de 30 à 39 ans</i>	<b>29%</b>	32%	32%	35%	32%	32%	20%
<i>dont de 40 à 49 ans</i>	<b>26%</b>	19%	24%	21%	19%	19%	21%
<i>dont de 50 à 64 ans</i>	<b>16%</b>	16%	12%	14%	14%	14%	28%
Part des titulaires de 65 ans et plus	<b>6%</b>	9%	9%	7%	8%	8%	24%
Part des Mineurs occupant les logements	<b>28%</b>	32%	37%	40%	36%	35%	27%
Part des ménages aux revenus < à 60 % du plafond PLUS	<b>80%</b>	70%	86%	82%	81%	72%	67%
<i>dont inf. à 20 % du plafond PLUS</i>	<b>36%</b>	28%	38%	32%	33%	25%	23%
<i>dont de 20 à 40 % du plafond PLUS</i>	<b>17%</b>	21%	27%	29%	27%	24%	23%
<i>dont de 40 à 60 % du plafond PLUS</i>	<b>27%</b>	22%	21%	21%	21%	23%	21%
Part des ménages aux revenus > à 100 % du plafond PLUS	<b>2%</b>	5%	2%	2%	2%	4%	5%
Part des ménages bénéficiaires d'une aide au logement	<b>49%</b>	50%	68%	61%	62%	53%	50%
Part des occupants majeurs ayant un emploi stable	<b>45%</b>	46%	37%	37%	35%	44%	36%
Part des occupants majeurs ayant un emploi précaire	<b>17%</b>	11%	14%	14%	14%	12%	9%
Part des occupants majeurs inscrits au Pôle emploi	<b>14%</b>	14%	19%	15%	14%	12%	9%
Part des occupants majeurs sans emploi	<b>23%</b>	29%	30%	34%	38%	32%	45%

\* hors données SACVL

En raison du faible nombre d'emménagés récents, l'analyse suivante doit être prise avec prudence.

- Les emménagés récents se caractérisent par un profil encore moins familial que les occupants et donc que les emménagés récents des autres périmètres avec 59% de ménages sans enfant et une part majoritaire de personnes seules.
- Leur situation financière est moins favorable que celle des occupants. En revanche leur situation face à l'emploi est moins précaire que les emménagés récents du GPV de la Duchère et des GPV et ZUS du département.

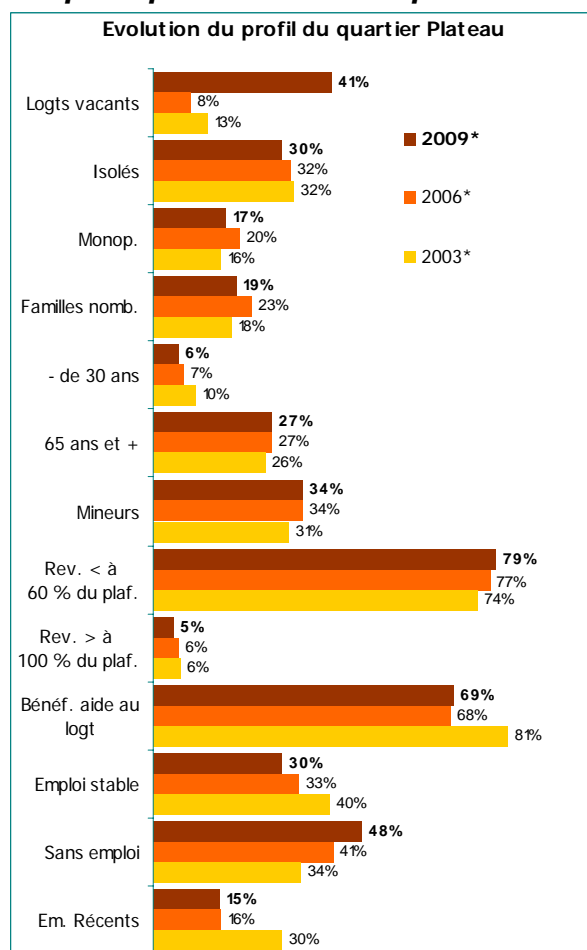


## PLATEAU

Le sous quartier Plateau représente 37 % des logements en Grand Projet de Ville de la Duchère\* et 2 % de l'ensemble du parc social de la commune de Lyon

(\* hors données SACVL).

### Les principales évolutions qu'ont connues les ménages du quartier sont :



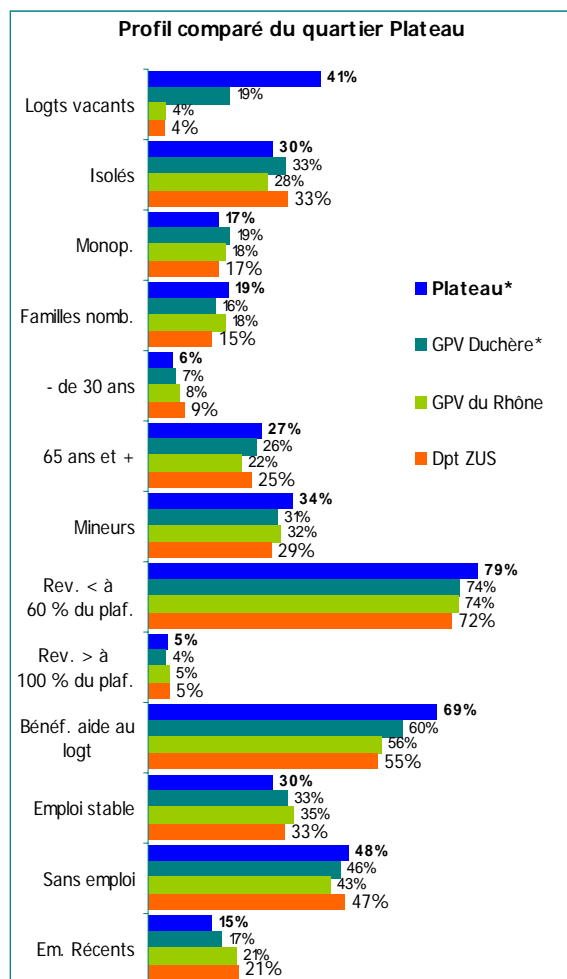
- Une très nette hausse de la part de la vacance (en lien avec le projet de renouvellement urbain)
- Une baisse de la part des familles monoparentales et des familles nombreuses mais également des personnes seules
- Des titulaires plus âgés avec une hausse de la part des 50 ans et plus au détriment des moins de 40 ans
- Une situation financière globalement plus précaire malgré le recul de la part des ménages en dessous de 20% du plafond PLUS (26% contre 36% en 2006)
- Une dégradation de la situation face à l'emploi avec un recul continue de la part de l'emploi stable au profit des majeurs sans emploi
- Un renouvellement qui se stabilise

\* hors données SACVL

	2009*	2006*	2003*
Nombre de logements sociaux étudiés	864	835	1174
Part des logements vacants	41%	8%	13%
Part des personnes seules	30%	32%	32%
Part des monoparentaux	17%	20%	16%
Part des familles nombreuses	19%	23%	18%
Part des titulaires de moins de 30 ans	6%	7%	10%
Part des titulaires de 30 à 64 ans	67%	66%	65%
dont de 30 à 39 ans	18%	20%	19%
dont de 40 à 49 ans	21%	22%	21%
dont de 50 à 64 ans	28%	24%	24%
Part des titulaires de 65 ans et plus	27%	27%	26%
Part des Mineurs occupant les logements	34%	34%	31%
Part des ménages aux revenus < à 60 % du plafond PLUS	79%	77%	74%
dont inf. à 20 % du plafond PLUS	26%	36%	31%
dont de 20 à 40 % du plafond PLUS	33%	25%	24%
dont de 40 à 60 % du plafond PLUS	19%	16%	19%
Part des ménages aux revenus > à 100 % du plafond PLUS	5%	6%	6%
Part des ménages bénéficiaires d'une aide au logement	69%	68%	81%
Part des occupants majeurs ayant un emploi stable	30%	33%	40%
Part des occupants majeurs ayant un emploi précaire	8%	12%	13%
Part des occupants majeurs inscrits au Pôle emploi	15%	13%	13%
Part des occupants majeurs sans emploi	48%	41%	34%
Part des ménages entrés depuis moins de 3 ans	15%	16%	30%

\* hors données SACVL

**Les ménages de ce quartier se distinguent des autres périmètres (GPV de la Duchère, GPV du Rhône et ZUS du département) par :**



- Une vacance nettement plus élevée (logements gelés pour programme de renouvellement urbain)
- Un profil familial proche de celui des GPV départementaux mais plus familial que le GPV de la Duchère avec notamment plus de familles nombreuses (19% contre 16%) et de couples avec enfants (32% contre 27% pour le GPV de la Duchère)
- Des titulaires plus âgés que sur les autres périmètres notamment par rapport aux GPV du département
- Un niveau de revenus plus précaire avec une part plus importante de ménages en dessous de 60% du plafond PLUS et de bénéficiaires de l'aide au logement
- Une situation face à l'emploi plus précaire avec une part plus faible de l'emploi stable et au contraire plus élevée des inscrits au Pôle emploi
- Un renouvellement des locataires plus faible

\* hors données SACVL

### Comparaison du profil de l'ensemble des occupants en place

	Plateau*	LYON	GPV Duchère*	GPV du Rhône	Dpt ZUS	Dpt total
Nombre de logements sociaux étudiés	<b>864</b>	36 477	2 309	19 966	46 862	133 372
Part des logements vacants	<b>41,0%</b>	4,5%	19,4%	4,4%	3,9%	3,1%
Part des personnes seules	<b>30%</b>	42%	33%	28%	33%	36%
Part des monoparentaux	<b>17%</b>	18%	19%	18%	17%	17%
Part des familles nombreuses	<b>19%</b>	9%	16%	18%	15%	12%
Part des titulaires de moins de 30 ans	<b>6%</b>	9%	7%	8%	9%	9%
Part des titulaires de 30 à 64 ans	<b>67%</b>	65%	68%	70%	67%	67%
<i>dont de 30 à 39 ans</i>	<b>18%</b>	19%	19%	21%	19%	20%
<i>dont de 40 à 49 ans</i>	<b>21%</b>	20%	22%	23%	21%	22%
<i>dont de 50 à 64 ans</i>	<b>28%</b>	26%	27%	27%	26%	25%
Part des titulaires de 65 ans et plus	<b>27%</b>	26%	26%	22%	25%	24%
Part des Mineurs occupant les logements	<b>34%</b>	26%	31%	32%	29%	28%
Part des ménages aux revenus < à 60 % du plafond PLUS	<b>79%</b>	64%	74%	74%	72%	64%
<i>dont inf. à 20 % du plafond PLUS</i>	<b>26%</b>	22%	26%	26%	24%	18%
<i>dont de 20 à 40 % du plafond PLUS</i>	<b>33%</b>	20%	28%	27%	25%	22%
<i>dont de 40 à 60 % du plafond PLUS</i>	<b>19%</b>	22%	21%	21%	23%	24%
Part des ménages aux revenus > à 100 % du plafond PLUS	<b>5%</b>	8%	4%	5%	5%	7%
Part des ménages bénéficiaires d'une aide au logement	<b>69%</b>	45%	60%	56%	55%	46%
Part des occupants majeurs ayant un emploi stable	<b>30%</b>	39%	33%	35%	33%	38%
Part des occupants majeurs ayant un emploi précaire	<b>8%</b>	8%	8%	9%	9%	8%
Part des occupants majeurs inscrits au Pôle emploi	<b>15%</b>	12%	13%	13%	12%	10%
Part des occupants majeurs sans emploi	<b>48%</b>	41%	46%	43%	47%	43%
Part des ménages entrés depuis moins de 3 ans	<b>15%</b>	24%	17%	21%	21%	24%

\* hors données SACVL

### Comparaison du profil des occupants en place depuis moins de trois ans

	Plateau*	LYON	GPV Duchère*	GPV du Rhône	Dpt ZUS	Dpt total	Rappel Ens. des occupants
Nombre d'emménagés récents	<b>65</b>	6 938	243	3 119	7 712	26 785	
Part des personnes seules	<b>35%</b>	41%	37%	23%	33%	34%	30%
Part des monoparentaux	<b>26%</b>	19%	26%	21%	18%	20%	17%
Part des familles nombreuses	<b>8%</b>	8%	11%	17%	13%	11%	19%
Part des titulaires de moins de 30 ans	<b>23%</b>	26%	23%	23%	27%	26%	6%
Part des titulaires de 30 à 64 ans	<b>58%</b>	66%	68%	70%	65%	66%	67%
<i>dont de 30 à 39 ans</i>	<b>29%</b>	32%	32%	35%	32%	32%	18%
<i>dont de 40 à 49 ans</i>	<b>17%</b>	19%	24%	21%	19%	19%	21%
<i>dont de 50 à 64 ans</i>	<b>12%</b>	16%	12%	14%	14%	14%	28%
Part des titulaires de 65 ans et plus	<b>18%</b>	9%	9%	7%	8%	8%	27%
Part des Mineurs occupant les logements	<b>34%</b>	32%	37%	40%	36%	35%	34%
Part des ménages aux revenus < à 60 % du plafond PLUS	<b>87%</b>	70%	86%	82%	81%	72%	79%
<i>dont inf. à 20 % du plafond PLUS</i>	<b>38%</b>	28%	38%	32%	33%	25%	26%
<i>dont de 20 à 40 % du plafond PLUS</i>	<b>31%</b>	21%	27%	29%	27%	24%	33%
<i>dont de 40 à 60 % du plafond PLUS</i>	<b>18%</b>	22%	21%	21%	21%	23%	19%
Part des ménages aux revenus > à 100 % du plafond PLUS	<b>2%</b>	5%	2%	2%	2%	4%	5%
Part des ménages bénéficiaires d'une aide au logement	<b>74%</b>	50%	68%	61%	62%	53%	69%
Part des occupants majeurs ayant un emploi stable	<b>21%</b>	46%	37%	37%	35%	44%	30%
Part des occupants majeurs ayant un emploi précaire	<b>14%</b>	11%	14%	14%	14%	12%	8%
Part des occupants majeurs inscrits au Pôle emploi	<b>24%</b>	14%	19%	15%	14%	12%	15%
Part des occupants majeurs sans emploi	<b>40%</b>	29%	30%	34%	38%	32%	48%

\* hors données SACVL

L'analyse suivante ne porte que sur 65 emménagés récents, elle doit donc être prise avec précaution.

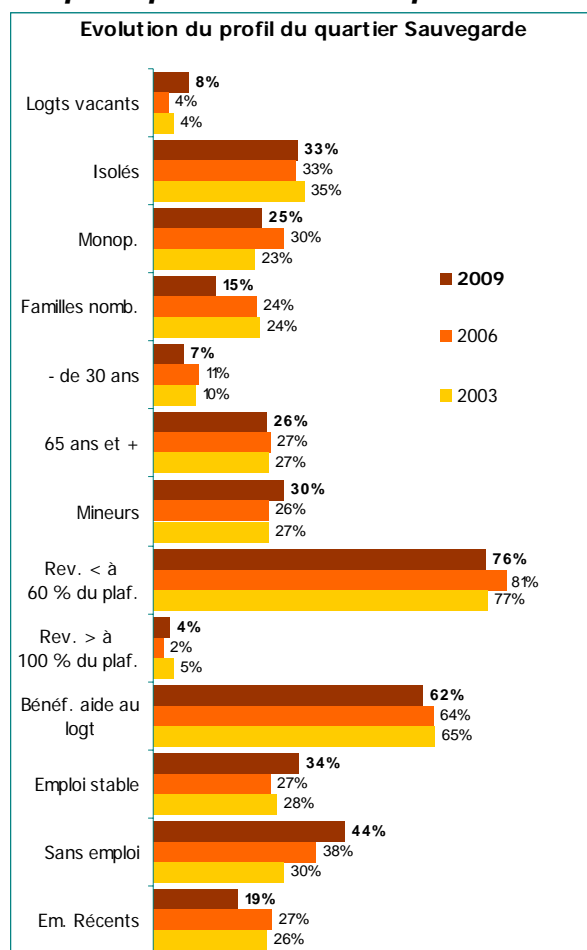
- Les emménagés récents ont un profil nettement moins familial que les GPV du Rhône avec une part plus élevée de personnes seules et de ménages sans enfant (42% contre 36%). Cependant, il est très proche de celui du GPV de la Duchère.
- Leur situation socio-économique est particulièrement plus défavorable que sur les autres périmètres avec notamment une part très faible de l'emploi stable.



## SAUVEGARDE

Le sous quartier de la Sauvegarde représente 42 % des logements en Grand Projet de Ville de la Duchère\* et 3 % de l'ensemble du parc social de la commune de Lyon (\* hors données SACVL).

### Les principales évolutions qu'ont connues les ménages du quartier sont :

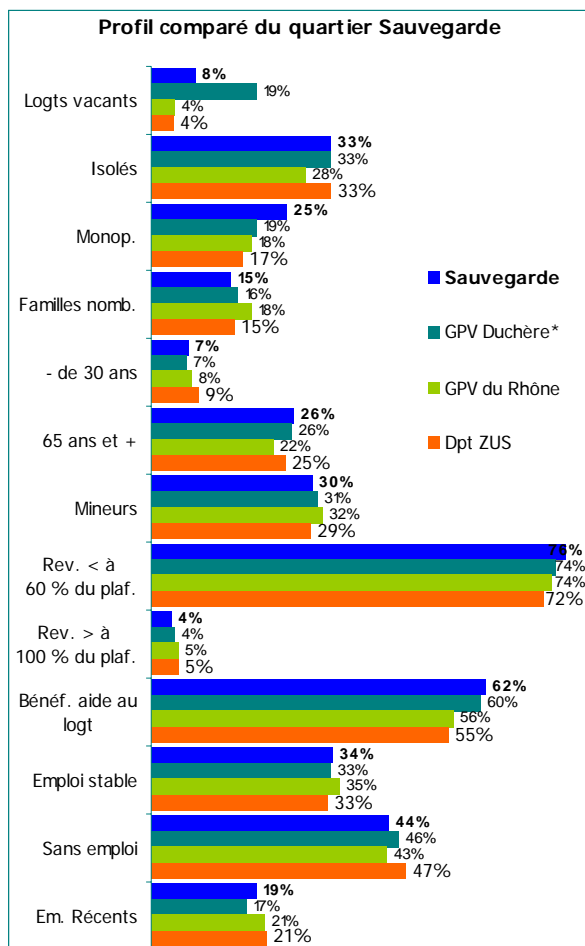


- Un doublement de la vacance (Projet Urbain)
- Une part de personnes seules stable mais une forte baisse de la part des familles monoparentales mais aussi des familles nombreuses
- Des titulaires moins jeunes avec une baisse de la part des titulaires de moins de 30 ans
- Une amélioration du niveau de revenus avec une baisse de la part des ménages se situant en dessous de 60 % du plafond PLUS et particulièrement en dessous de 20% (27% contre 38% en 2006)
- Une hausse de la part des emplois stables et une forte hausse de la part des majeurs sans emploi
- Un renouvellement des locataires en fort recul

	2009	2006	2003
Nombre de logements sociaux étudiés	976	976	1023
Part des logements vacants	8%	4%	4%
Part des personnes seules	33%	33%	35%
Part des monoparentaux	25%	30%	23%
Part des familles nombreuses	15%	24%	24%
Part des titulaires de moins de 30 ans	7%	11%	10%
Part des titulaires de 30 à 64 ans	67%	63%	64%
<i>dont de 30 à 39 ans</i>	18%	19%	19%
<i>dont de 40 à 49 ans</i>	23%	19%	18%
<i>dont de 50 à 64 ans</i>	26%	24%	27%
Part des titulaires de 65 ans et plus	26%	27%	27%
Part des Mineurs occupant les logements	30%	26%	27%
Part des ménages aux revenus < à 60 % du plafond PLUS	76%	81%	77%
<i>dont inf. à 20 % du plafond PLUS</i>	27%	38%	39%
<i>dont de 20 à 40 % du plafond PLUS</i>	27%	25%	20%
<i>dont de 40 à 60 % du plafond PLUS</i>	22%	17%	18%
Part des ménages aux revenus > à 100 % du plafond PLUS	4%	2%	5%
Part des ménages bénéficiaires d'une aide au logement	62%	64%	65%
Part des occupants majeurs ayant un emploi stable	34%	27%	28%
Part des occupants majeurs ayant un emploi précaire*	8%	28%	34%
Part des occupants majeurs inscrits au Pôle emploi*	14%	7%	8%
Part des occupants majeurs sans emploi*	44%	38%	30%
Part des ménages entrés depuis moins de 3 ans	19%	27%	26%

\* Changement possible de critères de Grand Lyon Habitat pour le classement entre ces 3 variables expliquant les fortes variations

**Les ménages de ce quartier se distinguent des autres périmètres (GPV de la Duchère, GPV du Rhône et ZUS du département) par :**



- Une vacance nettement moins élevée que sur l'ensemble du GPV de la Duchère mais plus importante que sur les GPV et ZUS du Rhône
- Une structure familiale proche du GPV de la Duchère mais avec une part nettement plus élevée de familles monoparentales que sur l'ensemble des autres périmètres
- Une structure par âge des titulaires proche de celui du GPV de la Duchère mais plus âgée que sur les autres périmètres
- Un niveau de revenus légèrement plus précaire que sur les autres périmètres
- Une situation face à l'emploi très proche des autres périmètres
- Un renouvellement légèrement supérieur à celui du GPV de la Duchère mais inférieur à celui des GPV et ZUS du Rhône

\* hors données SACVL

### Comparaison du profil de l'ensemble des occupants en place

	Sauvegarde	LYON	GPV Duchère*	GPV du Rhône	Dpt ZUS	Dpt total
Nombre de logements sociaux étudiés	<b>976</b>	36 477	2 309	19 966	46 862	133 372
Part des logements vacants	<b>8,1%</b>	4,5%	19,4%	4,4%	3,9%	3,1%
Part des personnes seules	<b>33%</b>	42%	33%	28%	33%	36%
Part des monoparentaux	<b>25%</b>	18%	19%	18%	17%	17%
Part des familles nombreuses	<b>15%</b>	9%	16%	18%	15%	12%
Part des titulaires de moins de 30 ans	<b>7%</b>	9%	7%	8%	9%	9%
Part des titulaires de 30 à 64 ans	<b>67%</b>	65%	68%	70%	67%	67%
<i>dont de 30 à 39 ans</i>	<b>18%</b>	19%	19%	21%	19%	20%
<i>dont de 40 à 49 ans</i>	<b>23%</b>	20%	22%	23%	21%	22%
<i>dont de 50 à 64 ans</i>	<b>26%</b>	26%	27%	27%	26%	25%
Part des titulaires de 65 ans et plus	<b>26%</b>	26%	26%	22%	25%	24%
Part des Mineurs occupant les logements	<b>30%</b>	26%	31%	32%	29%	28%
Part des ménages aux revenus < à 60 % du plafond PLUS	<b>76%</b>	64%	74%	74%	72%	64%
<i>dont inf. à 20 % du plafond PLUS</i>	<b>27%</b>	22%	26%	26%	24%	18%
<i>dont de 20 à 40 % du plafond PLUS</i>	<b>27%</b>	20%	28%	27%	25%	22%
<i>dont de 40 à 60 % du plafond PLUS</i>	<b>22%</b>	22%	21%	21%	23%	24%
Part des ménages aux revenus > à 100 % du plafond PLUS	<b>4%</b>	8%	4%	5%	5%	7%
Part des ménages bénéficiaires d'une aide au logement	<b>62%</b>	45%	60%	56%	55%	46%
Part des occupants majeurs ayant un emploi stable	<b>34%</b>	39%	33%	35%	33%	38%
Part des occupants majeurs ayant un emploi précaire	<b>8%</b>	8%	8%	9%	9%	8%
Part des occupants majeurs inscrits au Pôle emploi	<b>14%</b>	12%	13%	13%	12%	10%
Part des occupants majeurs sans emploi	<b>44%</b>	41%	46%	43%	47%	43%
Part des ménages entrés depuis moins de 3 ans	<b>19%</b>	24%	17%	21%	21%	24%

\* hors données SACVL

### Comparaison du profil des occupants en place depuis moins de trois ans

	Sauvegarde	LYON	GPV Duchère*	GPV du Rhône	Dpt ZUS	Dpt total	Rappel Ens. des occupants
Nombre d'emménagés récents	<b>110</b>	6 938	243	3 119	7 712	26 785	
Part des personnes seules	<b>28%</b>	41%	37%	23%	33%	34%	33%
Part des monoparentaux	<b>29%</b>	19%	26%	21%	18%	20%	25%
Part des familles nombreuses	<b>17%</b>	8%	11%	17%	13%	11%	15%
Part des titulaires de moins de 30 ans	<b>24%</b>	26%	23%	23%	27%	26%	7%
Part des titulaires de 30 à 64 ans	<b>72%</b>	66%	68%	70%	65%	66%	67%
<i>dont de 30 à 39 ans</i>	<b>36%</b>	32%	32%	35%	32%	32%	18%
<i>dont de 40 à 49 ans</i>	<b>27%</b>	19%	24%	21%	19%	19%	23%
<i>dont de 50 à 64 ans</i>	<b>9%</b>	16%	12%	14%	14%	14%	26%
Part des titulaires de 65 ans et plus	<b>5%</b>	9%	9%	7%	8%	8%	26%
Part des Mineurs occupant les logements	<b>42%</b>	32%	37%	40%	36%	35%	30%
Part des ménages aux revenus < à 60 % du plafond PLUS	<b>90%</b>	70%	86%	82%	81%	72%	76%
<i>dont inf. à 20 % du plafond PLUS</i>	<b>39%</b>	28%	38%	32%	33%	25%	27%
<i>dont de 20 à 40 % du plafond PLUS</i>	<b>31%</b>	21%	27%	29%	27%	24%	27%
<i>dont de 40 à 60 % du plafond PLUS</i>	<b>20%</b>	22%	21%	21%	21%	23%	22%
Part des ménages aux revenus > à 100 % du plafond PLUS	<b>2%</b>	5%	2%	2%	2%	4%	4%
Part des ménages bénéficiaires d'une aide au logement	<b>76%</b>	50%	68%	61%	62%	53%	62%
Part des occupants majeurs ayant un emploi stable	<b>42%</b>	46%	37%	37%	35%	44%	34%
Part des occupants majeurs ayant un emploi précaire	<b>13%</b>	11%	14%	14%	14%	12%	8%
Part des occupants majeurs inscrits au Pôle emploi	<b>19%</b>	14%	19%	15%	14%	12%	14%
Part des occupants majeurs sans emploi	<b>27%</b>	29%	30%	34%	38%	32%	44%

\* hors données SACVL

- Les emménagés récents se caractérisent par un profil nettement plus familial que les emménagés récents du GPV de la Duchère (35% de ménages sans enfant contre 44%). Il l'est en revanche moins que celui des emménagés récents des GPV du Rhône.
- Leur situation financière est nettement plus précaire que sur les autres périmètres. Leur situation face à l'emploi est par contre un peu plus favorable que les autres périmètres notamment avec une part de l'emploi stable plus élevée.

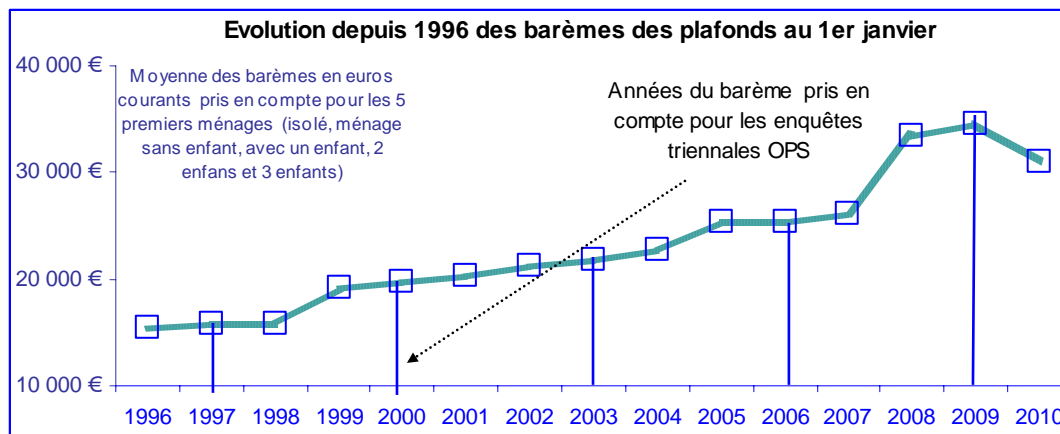


---

**ANNEXES**

## LES PLAFONDS PLUS

**La moyenne des barèmes des plafonds a augmenté jusqu'en 2009**



Le graphique ci-dessus présente l'évolution du niveau moyen des plafonds PLUS. Pour chaque année, est représentée la moyenne des plafonds des 5 premières catégories de ménages.

Pour la présente étude, les plafonds de 2009 ont été pris comme référence.

Exemple de revenus mensuels par ménage pour les barèmes 2009 :

	< 20% du PLUS	< 60% du PLUS	> 100% du PLUS
Isolé	< 391 €	< 1174 €	> 1957 €
Couple sans enfant	< 523 €	< 1568 €	> 2613 €
Ménage avec 2 enfants	< 759 €	< 2276 €	> 3793 €

## REPARTITION DES LOGEMENTS ETUDIES

---

	ORGANISMES	ALLIADE HABITAT	GRAND LYON HABITAT	OPAC DU RHONE	SACVL
<b>GPV de Duchère</b>	<b>2 309</b>	<b>151</b>	<b>1 159</b>	<b>999</b>	<b>0</b>
<b>BALMONT</b>	<b>0</b>				
<b>CHÂTEAU</b>	<b>469</b>	<b>151</b>		<b>318</b>	
<b>PLATEAU</b>	<b>864</b>		<b>183</b>	<b>681</b>	
<b>SAUVEGARDE</b>	<b>976</b>		<b>976</b>		

Résultats de l'OPS 2009

	Château	Sauvegarde	Plateau	GPV Duchere	LYON Commune	GPV RHÔNE	Département du Rhône
	nb mén. %	nb mén. %	nb mén. %	nb mén. %	nb mén. %	nb mén. %	nb mén. %
<b>Renseignement sur l'occupation HLM / Enquête OPS</b>							
<b>Nombre de logements HLM enquêtés par l'enquête OPS</b> <i>dont nombre de logis conventionnés</i>	469 100%	976 100%	864 100%	2 309 100%	36 477 96%	19 966 99%	133 372 97%
<b>dont nombre de logis vacants au 1/1/2009</b> <i>dont nombre de logements occupés</i>	15 3,2%	79 8,1%	354 41,0%	448 19,4%	1 654 4,5%	886 4,4%	4 078 3,1%
<b>dont nombre de logis sous-loués à des associations (1)</b>	454 97%	897 92%	510 59%	1 861 81%	34 823 95%	19 080 96%	129 294 97%
	0 0,0%	11 1,1%	1 0,1%	12 0,5%	187 0,5%	50 0,3%	404 0,3%
(1) % hors non renseigné sur les logements occupés							
Nbre de mén. n'ayant pas répondu à l'enquête	51 11%	328 37%	85 17%	464 25%	6 186 18%	4 231 22%	18 335 14%
Nombre de ménages ayant répondu à l'enquête	403 89%	569 63%	425 83%	1 397 75%	28 638 82%	14 849 78%	110 958 86%
<b>Composition familiale</b>							
<b>Isolé</b>	nb mén. %	nb mén. %	nb mén. %	nb mén. %	nb mén. %	nb mén. %	nb mén. %
Monoparentaux	147 36%	188 33%	126 30%	461 33%	12 147 42%	4 204 28%	39 456 36%
avec 1 ou 2 enfants	58 14%	142 25%	71 17%	271 19%	5 011 18%	2 735 18%	19 226 17%
avec 3 enfants ou +	43 11%	121 21%	53 12%	217 16%	4 229 15%	2 113 14%	15 991 14%
avec 3 enfants ou +	15 4%	21 4%	18 4%	54 4%	782 3%	657 4%	3 235 3%
<b>Total isolés</b>	205 51%	330 58%	197 46%	732 52%	17 158 60%	6 939 47%	58 682 53%
Couple sans enfant	67 17%	62 11%	59 14%	188 13%	3 595 13%	2 135 14%	16 757 15%
Couple avec enfants	112 28%	131 23%	138 32%	381 27%	5 752 20%	5 020 34%	30 014 27%
avec 1 ou 2 enfants	69 17%	69 12%	75 18%	213 15%	3 821 13%	2 965 20%	19 938 18%
avec 3 enfants ou +	43 11%	62 11%	63 15%	168 12%	1 931 7%	2 055 14%	10 076 9%
<b>Total couples</b>	179 44%	193 34%	197 46%	569 41%	9 347 33%	7 155 48%	46 771 42%
<b>Autres structures</b>	19 5%	46 8%	31 7%	96 7%	2 113 7%	720 5%	5 483 5%
<b>Total</b>	403 100%	569 100%	425 100%	1 397 100%	28 618 100%	14 814 100%	110 936 100%
<i>Non renseigné sur total logements</i>	66 14%	407 42%	439 51%	912 39%	7 859 22%	5 152 26%	22 436 17%
<b>Composition familiale - Synthèse*</b>							
Ménages sans enfant	214 56%	250 48%	185 47%	649 50%	15 742 59%	6 339 45%	56 213 53%
Ménages avec 1 ou 2 enfant(s)	112 29%	190 36%	128 32%	430 33%	8 050 30%	5 078 36%	35 929 34%
Ménages avec 3 enfants ou +	58 15%	83 16%	81 21%	222 17%	2 713 10%	2 712 19%	13 311 13%
<b>Total</b>	384 100%	523 100%	394 100%	1 301 100%	26 505 100%	14 129 100%	105 453 100%
<i>Non renseigné sur total logements</i>	85 18%	453 46%	470 54%	1 008 44%	9 972 27%	5 837 29%	27 919 21%
* hors autres structures*							
<b>Age du locataire en titre</b>							
Moins de 30 ans	27 7%	39 7%	25 6%	91 7%	2 613 9%	1 107 8%	10 184 9%
De 30 à 39 ans	82 20%	102 18%	77 18%	261 19%	5 487 19%	3 038 21%	22 355 20%
De 40 à 49 ans	83 21%	131 23%	90 21%	304 22%	5 797 20%	3 350 23%	23 856 22%
De 50 à 64 ans	118 28%	147 26%	118 28%	378 27%	7 300 26%	3 933 27%	28 104 25%
65 ans et plus	98 24%	149 26%	115 27%	362 26%	7 388 26%	3 308 22%	26 112 24%
<b>Total</b>	403 100%	568 100%	425 100%	1 396 100%	28 585 100%	14 736 100%	110 611 100%
<i>Non renseigné sur total logements</i>	66 14%	408 42%	439 51%	913 40%	7 892 22%	5 230 26%	22 767 17%
dont - 25 ans	2%	1%	2%	2%	3%	2%	2%
dont plus de 75 ans	13%	13%	12%	13%	14%	9%	12%
<b>Plafonds PLUS de ressources des ménages</b>							
<b>Ménages en dessous des plafonds</b>	nb mén. %	nb mén. %	nb mén. %	nb mén. %	nb mén. %	nb mén. %	nb mén. %
<i>jusqu'à 19,99 %</i>	92 23%	154 27%	110 26%	356 26%	5 987 22%	3 781 26%	19 965 19%
<i>de 20 à 39,99 %</i>	91 23%	152 27%	140 33%	383 28%	5 488 20%	3 955 27%	23 602 22%
<i>de 40 à 59,99 %</i>	81 21%	127 22%	80 19%	288 21%	5 875 22%	3 151 21%	25 046 24%
<i>de 60 à 79,99 %</i>	65 17%	70 12%	48 11%	183 13%	4 845 18%	2 077 14%	19 198 18%
<i>de 80 à 89,99 %</i>	21 5%	29 5%	13 3%	63 5%	1 652 6%	660 4%	6 401 6%
<i>de 90 à 99,99 %</i>	24 6%	15 3%	10 2%	49 4%	1 145 4%	396 3%	4 308 4%
<b>Ménages au dessus des plafonds</b>	18 5%	22 4%	19 5%	59 4%	2 003 7%	729 5%	7 088 7%
<i>de 100 à 109,99 %</i>	7 2%	10 2%	7 2%	24 2%	765 3%	302 2%	2 820 3%
<i>de 110 à 119,99 %</i>	6 2%	6 1%	4 1%	16 1%	458 2%	177 1%	1 691 2%
<i>de 120 à 129,99 %</i>	1 0%	3 0%	4 1%	8 0%	302 1%	111 1%	999 1%
<i>de 130 à 139,99 %</i>	1 0%	2 0%	2 0%	5 0%	168 1%	59 0%	611 1%
<i>de 140 à 159,99 %</i>	3 1%	1 0%	2 0%	6 0%	188 1%	47 0%	554 1%
<i>de 160 à 179,99 %</i>	0 0%	0 0%	0 0%	0 0%	54 0%	16 0%	193 0%
<i>180% et +</i>	0 0%	0 0%	0 0%	0 0%	68 0%	17 0%	220 0%
<b>Total</b>	392 100%	569 100%	420 100%	1 381 100%	26 995 100%	14 749 100%	105 608 100%
<i>Non renseigné sur total logements</i>	77 16%	407 42%	444 51%	928 40%	8 241 23%	5 185 26%	22 640 17%
% ménages en dessous de 60 % des plafonds PLUS	67%	76%	79%	74%	64%	74%	65%

Résultats de l'OPS 2009

	Château	Sauvegarde	Plateau	GPV Duchère	LYON Commune	GPV RHÔNE	Département du Rhône
<b>Plafonds PLUS de ressources des ménages en logements PLS et assimilés</b>							
<b>Ménages en dessous des plafonds</b>	nb mén. %	nb mén. %	nb mén. %	nb mén. %	nb mén. %	nb mén. %	nb mén. %
Jusqu'à 19,99 %	0 0	0 0	0 0	0 0	1 068 86%	22 0	4 365 85%
de 20 à 39,99 %	0 0	0 0	0 0	0 0	161 13%	0 0	516 10%
de 40 à 59,99 %	0 0	0 0	0 0	0 0	178 14%	4 7	178 15%
de 60 à 79,99 %	0 0	0 0	0 0	0 0	269 22%	7 22%	1 137 22%
de 80 à 89,99 %	0 0	0 0	0 0	0 0	240 19%	8 25%	1 113 22%
de 90 à 99,99 %	0 0	0 0	0 0	0 0	106 9%	2 3%	476 9%
<b>Ménages au dessus des plafonds</b>	nb mén. %	nb mén. %	nb mén. %	nb mén. %	nb mén. %	nb mén. %	nb mén. %
de 100 à 109,99 %	0 0	0 0	0 0	0 0	173 14%	10 31%	759 15%
de 110 à 119,99 %	0 0	0 0	0 0	0 0	54 4%	6 19%	270 5%
de 120 à 129,99 %	0 0	0 0	0 0	0 0	50 4%	3 9%	182 4%
de 130 à 139,99 %	0 0	0 0	0 0	0 0	24 2%	1 3%	126 2%
de 140 à 159,99 %	0 0	0 0	0 0	0 0	18 1%	0 0%	64 1%
de 160 à 179,99 %	0 0	0 0	0 0	0 0	14 1%	0 0%	60 1%
180% et +	0 0	0 0	0 0	0 0	5 0%	0 0%	25 0%
<b>Total</b>	nb mén. %	nb mén. %	nb mén. %	nb mén. %	nb mén. %	nb mén. %	nb mén. %
Nombre de logements non renseignés	318 68%	0 -	687 79%	999 43%	1 078 3%	3 430 17%	866 1%
% ménages en dessous de 60 % des plafonds PLUS	nb %	nb %	nb %	nb %	nb %	nb %	nb %
	0 0%	0 0%	0 0%	0 0%	49%	34%	47%
<b>Nombre et taux des ménage en dessous des plafonds PLUS et occupant un logement PLS et assimilé</b>	nb %	nb %	nb %	nb %	nb %	nb %	nb %
	0 0%	0 0%	0 0%	0 0%	1 068 86%	22 69%	4 365 85%
<b>Aides au logements perçues</b>	nb mén. %	nb mén. %	nb mén. %	nb mén. %	nb mén. %	nb mén. %	nb mén. %
Ménages percevant une aide APL ou AL	202 50%	351 62%	292 69%	845 60%	12 889 45%	8 243 56%	51 492 46%
Ménages ne percevant pas d'aide	201 50%	218 38%	133 31%	552 40%	15 749 55%	6 606 44%	59 466 54%
<b>Total</b>	403 100%	569 100%	425 100%	1 397 100%	28 638 100%	14 849 100%	110 958 100%
Non renseigné sur total logements	66 14%	407 42%	439 42%	912 39%	7 839 27%	5 117 26%	22 414 17%
<b>Allocations perçues*</b>	nb mén. %	nb mén. %	nb mén. %	nb mén. %	nb mén. %	nb mén. %	nb mén. %
Bénéficiaires du RMI	6 5%	36 6%	9 7%	51 6%	898 4%	962 8%	5 262 7%
Bénéficiaires du minimum vieillesse	0 0%	1 0%	0 0%	1 0%	172 1%	155 1%	179 1%
Bénéficiaires de l'API	1 1%	5 1%	3 2%	9 1%	187 1%	201 2%	1 189 1%
Bénéficiaires de l'AAH	3 3%	33 6%	3 2%	39 5%	939 4%	624 5%	4 346 5%
Bénéficiaires d'aucune allocations (RMI, Minimum vieillesse, API et AAH)	109 92%	494 87%	110 88%	713 88%	22 015 91%	9 731 84%	69 082 86%
Bénéficiaires d'au moins une allocation (RMI, Minimum vieillesse, API et AAH)	10 8%	75 13%	15 12%	100 12%	2 153 9%	1 801 16%	11 259 14%
<b>Total</b>	119 100%	569 100%	125 100%	813 100%	24 168 100%	11 532 100%	80 341 100%
Non renseigné sur total logements	350 75%	407 42%	739 65%	1 496 65%	72 309 34%	8 434 42%	53 037 40%
<b>Nombre d'occupants selon leur âge</b>	nb mén. %	nb mén. %	nb mén. %	nb mén. %	nb mén. %	nb mén. %	nb mén. %
Majeurs	263 73%	442 30%	428 34%	1 133 31%	16 839 26%	13 135 32%	77 248 28%
Majeurs dont de 18 ans à 24 ans	98 10%	148 10%	114 9%	360 10%	5 985 9%	4 385 11%	26 524 10%
Majeurs dont de 25 ans à 64 ans	468 49%	685 46%	546 44%	1 699 46%	31 749 50%	19 657 47%	133 175 49%
Majeurs dont 65 ans et plus	135 14%	208 14%	158 13%	501 14%	9 389 15%	4 432 11%	34 214 13%
<b>Total</b>	964 100%	1 483 100%	1 246 100%	3 693 100%	63 962 100%	41 609 100%	271 161 100%
Nombre d'occupants par logement	2,39 7%	2,61 7%	2,93 6%	2,64 6%	2,23 8%	2,8 4%	2,44 6%
Non renseigné sur les majeurs occupants	87 12%	246 24%	728 76%	455 18%	8 635 18%	3 954 14%	76 827 9%
<b>Nature de l'activité professionnelle des majeurs</b>	nb maj. %	nb maj. %	nb maj. %	nb maj. %	nb maj. %	nb maj. %	nb maj. %
Emploi stable	225 36%	267 34%	205 30%	697 33%	15 068 39%	8 487 35%	67 832 38%
Emploi précaire	58 9%	64 8%	55 8%	177 8%	3 187 8%	2 145 9%	14 946 8%
Inscrits à l'ANPE	57 9%	115 14%	101 15%	273 13%	4 440 12%	3 257 13%	18 100 10%
Sans emploi	280 45%	349 44%	329 48%	958 46%	15 793 41%	10 631 43%	76 214 43%
<b>Total</b>	620 100%	795 100%	690 100%	2 105 100%	38 488 100%	24 520 100%	177 092 100%
Non renseigné sur les majeurs occupants	87 12%	246 24%	728 76%	455 18%	8 635 18%	3 954 14%	76 827 9%

\* Attention variable mal renseignée et peu renseignée

Résultats de l'OPS 2009

	Château	Sauvegarde	Plateau	GPV Duchere	LYON Commune	GPV RHONE	Département du Rhône							
	nb mén.	%	nb mén.	%	nb mén.	%	nb mén.	%						
<b>Emménagés récents</b> Nombre de ménages	68	17%	110	19%	65	15%	243	17%	6 938	24%	3 119	21%	26 785	24%
Ménages ayant emménagés depuis le 1er janvier 2006 en % sur le nombre de ménages ayant répondu à l'enquête														
<b>Composition familiale</b>														
<b>Isolé</b>	35	51%	31	28%	23	35%	89	37%	2 860	41%	727	23%	9 139	34%
<b>Monoparentaux</b>	15	22%	32	29%	17	26%	64	26%	1 299	19%	651	21%	5 290	20%
avec 1 ou 2 enfants	12	18%	28	25%	14	22%	54	22%	1 098	16%	490	16%	4 375	16%
avec 3 enfants ou +	3	4%	4	4%	3	5%	10	4%	201	3%	161	5%	915	3%
<b>Total isolés</b>	50	74%	63	57%	40	62%	153	63%	4 159	60%	1 378	44%	14 429	54%
Couple sans enfant	5	7%	8	7%	4	6%	17	7%	765	11%	391	13%	3 526	13%
Couple avec enfants	12	18%	24	22%	11	17%	47	19%	1 381	20%	1 159	37%	7 289	27%
avec 3 enfants ou +	0	0%	15	14%	2	3%	17	7%	333	5%	374	12%	1 920	7%
<b>Total couples</b>	17	25%	32	29%	15	23%	64	26%	2 146	31%	1 550	50%	10 815	40%
<b>Autres structures</b>	1	1%	15	14%	10	15%	26	11%	628	9%	191	6%	1 509	6%
<b>Total</b>	68	100%	110	100%	65	100%	243	100%	6 933	100%	3 119	100%	26 753	100%
<i>Non renseigné sur le nombre d'emménagés récents</i>														
<b>Composition familiale - Synthèse</b>														
Ménages sans enfant	40	60%	39	41%	27	49%	106	49%	3 625	57%	1 118	38%	12 665	50%
Ménages avec 1 ou 2 enfant(s)	24	36%	37	39%	23	42%	84	39%	2 146	34%	1 275	44%	9 744	39%
Ménages avec 3 enfants ou +	3	4%	19	20%	5	9%	27	12%	534	8%	535	18%	2 835	11%
<b>Total</b>	67	100%	95	100%	55	100%	217	100%	6 305	100%	2 928	100%	25 244	100%
<i>Non renseigné sur le nombre d'emménagés récents</i>														
<b>Age du locataire en titre</b>														
Moins de 30 ans	15	22%	26	24%	15	23%	56	23%	1 771	26%	716	23%	6 928	26%
De 30 à 39 ans	20	29%	39	36%	19	29%	78	32%	2 180	32%	1 066	35%	8 486	32%
De 40 à 49 ans	18	26%	29	27%	11	17%	58	24%	1 284	19%	653	21%	5 159	19%
De 50 à 64 ans	11	16%	10	9%	8	12%	29	12%	1 073	16%	415	14%	3 844	14%
65 ans et plus	4	6%	5	5%	12	18%	21	9%	595	9%	214	7%	2 189	8%
<b>Total</b>	68	100%	109	100%	65	100%	242	100%	6 903	100%	3 064	100%	26 606	100%
<i>Non renseigné sur le nombre d'emménagés récents</i>														
<i>dont - 25 ans</i>														
<i>dont plus de 75 ans</i>														
	10%	6%	11%	8%	1%	6%	8%	4%	10%	4%	6%	3%	9%	4%
	1%	3%	8%	4%		4%	4%		4%		3%		4%	
<b>Plafonds de ressources des ménages</b>														
<b>Ménages en dessous des plafonds</b>	63	98%	108	98%	60	98%	231	98%	6 391	95%	3 016	98%	25 641	96%
jusqu'à 19,99 %	23	36%	43	39%	23	38%	89	38%	1 867	28%	989	32%	6 618	25%
de 20 à 39,99 %	11	17%	34	31%	19	31%	64	27%	1 411	21%	904	29%	6 286	24%
de 40 à 59,99 %	17	27%	22	20%	11	18%	50	21%	1 448	22%	643	21%	6 190	23%
de 60 à 79,99 %	7	11%	7	6%	4	7%	18	8%	1 083	16%	349	11%	4 394	16%
de 80 à 89,99 %	3	5%	2	2%	2	3%	7	3%	348	5%	89	3%	1 310	5%
de 90 à 99,99 %	2	3%	0	0%	1	2%	3	1%	234	3%	42	1%	843	3%
<b>Ménages au dessus des plafonds</b>	1	2%	2	2%	1	2%	4	2%	338	5%	58	2%	1 016	4%
de 100 à 109,99 %	0	0%	0	0%	0	0%	0	0%	145	2%	26	1%	469	2%
de 110 à 119,99 %	0	0%	2	2%	1	2%	3	1%	79	1%	11	0%	230	1%
de 120 à 129,99 %	0	0%	0	0%	0	0%	0	0%	43	1%	6	0%	131	0%
de 130 à 139,99 %	0	0%	0	0%	0	0%	0	0%	120	1%	9	0%	66	0%
de 140 à 159,99 %	1	2%	0	0%	0	0%	1	0%	22	0%	6	0%	66	0%
de 160 à 179,99 %	0	0%	0	0%	0	0%	0	0%	28	0%	4	0%	67	0%
180% et +	0	0%	0	0%	0	0%	0	0%	9	0%	1	0%	25	0%
<b>Total</b>	64	100%	110	100%	61	100%	235	100%	6 729	100%	3 074	100%	26 657	100%
<i>Non renseigné sur le nombre d'emménagés récents</i>														
	4	6%	0	0%	4	6%	8	3%	209	3%	45	1%	128	0%
<i>% ménages en dessous de 60 % des plafonds PLUS</i>														
	80%	90%	87%	86%	70%	82%	72%	72%	70%	82%	72%	72%	72%	72%

	Château	Sauvegarde	Plateau	GPV Duchère	LYON Commune	GPV RHÔNE	Département du Rhône
<b>Aides au logements perçues</b>							
Ménages percevant une aide APL ou AL	nb mén. %	nb mén. %	nb mén. %	nb mén. %	nb mén. %	nb mén. %	nb mén. %
Ménages ne percevant pas d'aide	33 49%	84 76%	48 74%	165 68%	3 458 50%	1 906 61%	14 152 53%
<b>Total</b>	35 51%	26 24%	17 26%	78 32%	3 480 50%	1 213 39%	12 633 47%
<i>Non renseigné sur le nombre d'éménagés récents</i>	68 100%	110 100%	65 100%	243 100%	6 938 100%	3 119 100%	26 785 100%
	0 0%	0 0%	0 0%	0 0%	0 0%	0 0%	0 0%
<b>Allocations perçues*</b>							
Bénéficiaires du RMI	nb mén. %	nb mén. %	nb mén. %	nb mén. %	nb mén. %	nb mén. %	nb mén. %
Bénéficiaires du minimum vieillesse	0 0%	10 9%	6 17%	16 10%	269 5%	255 10%	1 502 8%
Bénéficiaires de l'API	0 0%	0 0%	0 0%	0 0%	20 0%	12 0%	80 0%
Bénéficiaires de l'AAH	1 5%	7 6%	2 6%	3 2%	73 1%	75 3%	473 2%
(RMI, Minimum vieillesse, API et AAH )	21 95%	92 84%	26 74%	139 83%	5 090 90%	2 100 84%	16 745 86%
(RMI, Minimum vieillesse, API et AAH )	1 5%	18 16%	9 26%	28 17%	553 10%	404 16%	2 823 14%
<b>Total</b>	22 100%	110 100%	35 100%	167 100%	5 643 100%	2 504 100%	19 568 100%
<i>Non renseigné sur le nombre d'éménagés récents</i>	46 68%	0 0%	30 46%	76 37%	1 295 19%	675 20%	7 277 27%
<i>* Attention variable mal renseignée et peu renseignée</i>							
<b>Nombre d'occupants selon leur âge</b>							
Mineurs (moins de 18 ans)	nb mén. %	nb mén. %	nb mén. %	nb mén. %	nb mén. %	nb mén. %	nb mén. %
Majeurs	34 28%	130 42%	53 34%	217 37%	4 939 32%	3 580 40%	22 286 35%
dont de 18 ans à 24 ans	86 72%	176 58%	102 66%	364 63%	10 549 68%	5 443 60%	42 151 65%
dont de 25 ans à 64 ans	15 13%	23 8%	16 10%	54 9%	1 706 11%	939 10%	7 053 11%
dont 65 ans et plus	69 58%	142 46%	71 46%	282 49%	8 082 52%	4 211 47%	32 286 50%
<b>Total</b>	120 100%	306 100%	155 100%	581 100%	15 488 100%	9 023 100%	64 437 100%
<b>Nombre d'occupants par logement</b>	1,76	2,78	2,38	2,39	2,23	2,89	2,41
<i>dont plus de 75 ans</i>							
	1%	2%	5%	3%	2%	1%	2%
<b>Nature de l'activité professionnelle des majeurs</b>							
Emploi stable	nb maj. %	nb maj. %	nb maj. %	nb maj. %	nb maj. %	nb maj. %	nb maj. %
Emploi précaire	35 45%	64 42%	20 21%	119 37%	4 419 46%	1 815 37%	17 437 44%
Inscrits à l'ANPE	13 17%	20 13%	13 14%	46 14%	1 102 11%	679 14%	4 781 12%
Sans emploi	11 14%	29 19%	23 24%	63 19%	1 305 14%	749 15%	4 608 12%
<b>Total</b>	18 23%	41 27%	38 40%	97 30%	2 811 29%	1 656 34%	12 474 32%
<b>Total</b>	77 100%	154 100%	94 100%	325 100%	9 637 100%	4 899 100%	39 300 100%
<i>Non renseigné sur les majeurs occupants</i>	9 10%	22 13%	8 8%	39 11%	912 9%	544 10%	2 851 7%