



**ENQUETE TRIENNALE SUR
L'OCCUPATION DU PARC SOCIAL
EN RHONE-ALPES**

**EXPLOITATION DES RESULTATS
AU 1^{ER} JANVIER 2009**

**Analyse des sous-quartiers du Grand Projet de Ville
de Vénissieux**

PR 20090206

Juillet 2010

Pascal SEON

Lénaïc VELUT

Sébastien HOARAU





Document réalisé sous la direction de Pascal SEON,
avec la collaboration de Lénaïc VELUT et Sébastien HOARAU

Etudes, Observation, Habitat, Statistiques

69 rue Gorge de Loup 69009 LYON

04.72.85.67.30
contact@eohs.fr

SOMMAIRE

PREAMBULE	4
DONNEES DE CADRAGE DE L'ENQUETE.....	5
ANALYSE GLOBALE A L'ECHELLE DU GRAND PROJET DE VILLE	11
ANALYSE PAR SOUS-QUARTIER DU GRAND PROJET DE VILLE DE VENISSIEUX	15
Armstrong.....	16
Darnaise	19
Lénine.....	22
Léo Lagrange	25
Max Barel.....	28
Monmousseau / Herriot	31
Pyramide.....	34
Thorez	37
ANNEXES	41
Répartition des logements étudiés par sous-quartier et organisme	43
Comparaison entre moyenne du territoire en Grand Projet de Ville de Vénissieux et les sous- quartiers, la commune et l'ensemble des GPV du Rhône et le département (tris à plat)	44

PREAMBULE

Les présents résultats reposent sur les données issues de l'enquête triennale de l'occupation du parc social du Grand Projet de Ville de Vénissieux au 1^{er} janvier 2009.

Le patrimoine analysé est celui d'organismes HLM et de SEM dont le siège est en Rhône-Alpes et ayant transmis à Eohs, à la demande de l'ARRA HLM, des exploitations spécifiques des données adressées aux ex-DDE (à l'exclusion du parc en ILN, PLI, PLS de 92 et 93, des logements intermédiaires, logements-foyers, résidences sociales et CHRS).

La première partie du document porte sur la présentation des données de cadrage de l'étude et l'explication des limites de l'interprétation à l'échelle du Grand Projet de Ville de Vénissieux.

La démarche s'attache ensuite à dégager les caractéristiques de l'ensemble du territoire en Grand Projet de Ville de Vénissieux et ses spécificités par rapport à d'autres échelles d'analyse, notamment l'occupation de la totalité du parc social communal, du GPV Rhône et l'ensemble des logements du département ainsi que les évolutions depuis les précédentes enquêtes lorsque cela est possible.

Dans une seconde partie, une analyse est réalisée sur chaque sous-quartier du territoire en Grand Projet de Ville, en comparaison avec la moyenne de ce territoire et la commune de Vénissieux, et du GPV du Rhône mais également entre eux lorsque de fortes différences apparaissent. Enfin, une analyse des évolutions depuis l'enquête de 2000 est effectuée.

Mise en garde

Certains bailleurs n'ont pas pu exploiter toutes les informations attendues et quelques variables sont mal, voire peu, renseignées. Il en résulte parfois des limites ne permettant pas une analyse trop fine des résultats sur certaines variables.

La variable « Minima sociaux » est à la fois peu ou mal renseignée par les organismes et par les locataires (un écart entre leurs déclarations et la réalité induit souvent des résultats « anormalement bas ») ; de ce fait, cette variable n'est pas analysée dans ce document.

Cette année, la variable « Nature des ressources » a été bien renseignée par les organismes, même si cette variable est transmise par les locataires, que son calibrage et son traitement peut varier selon les organismes.

Différents contrôles, tests de cohérences ont été effectués, en particulier sur cette variable « Nature des ressources », pour l'ensemble des organismes.

DONNEES DE CADRAGE DE L'ENQUETE

DONNEES DE CADRAGE : LES INFORMATIONS ANALYSEES ET LES LIMITES DE L'INTERPRETATION

Le territoire du Grand Projet de Ville de Vénissieux compte 6 150 logements sociaux, soit **57% de l'ensemble du parc social¹** de la commune de Vénissieux.

Sous Quartiers du GPV de Vénissieux	Logements offerts à la location (1)	Logements locatifs sociaux - Enquête triennale OPS 2009		Logements vacants - Enquête triennale OPS 2009		Ménages n'ayant pas répondu à l'enquête triennale OPS 2009		Ménages ayant répondu à l'enquête triennale OPS 2009		
		Nb	% sur lgts sociaux*	Nb	% sur lgts étudiés du site	Nb	% sur lgts occupés du site	Nb	% sur lgts sociaux*	% sur total mén. ayant répondu
ARMSTRONG	350	353	101%	11	3%	41	12%	301	86%	7%
DARNAISE	766	763	100%	39	5%	340	47%	394	51%	9%
LENINE	672	672	100%	7	1%	97	15%	568	85%	13%
LEO LAGRANGE	1 550	1 549	100%	30	2%	452	30%	1 067	69%	24%
MAX BAREL	448	449	100%	4	1%	68	15%	377	84%	9%
MONM./ HERRIOT	740	736	99%	19	3%	223	31%	494	67%	11%
PYRAMIDE	853	853	100%	16	2%	167	20%	670	79%	15%
THOREZ	771	771	100%	41	5%	189	26%	541	70%	12%
TOTAL	6 150	6 146	100%	167	2,7%	1 577	26%	4 412	72%	100%

* Source : Observatoire du logement et des flux des Minuettes et Max Barel au 1/1/2009 - Eohs

► Une excellente représentativité du parc de logements

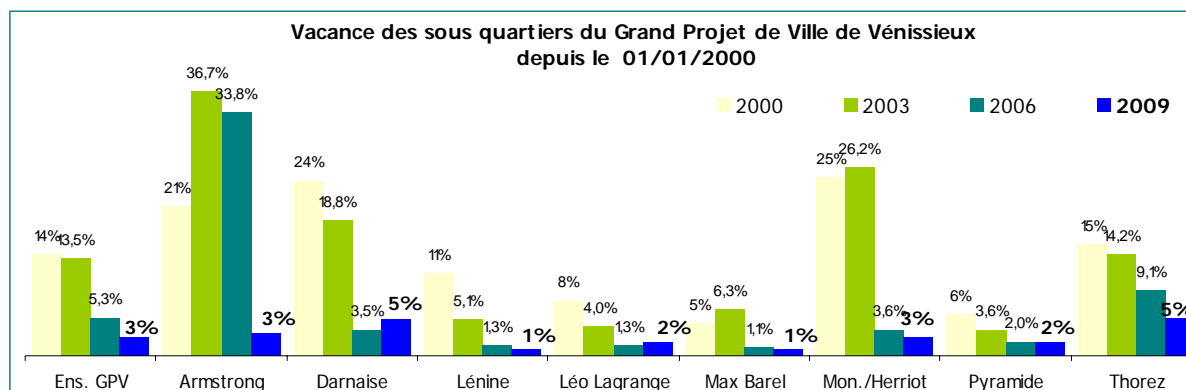
6 146 logements ont été considérés, soit 100% du parc offert sur le périmètre du Grand Projet de Ville, ce territoire jouissant d'une très bonne représentativité du parc au sein de l'enquête depuis le début des observations (99% en 2006 et 2003, 100% en 2000 ; 92% en 2009 sur les 4 sites GPV de l'agglomération lyonnaise, 96% pour la région Rhône-Alpes et 92% à l'échelle du département).

La représentativité est très bonne quel que soit le sous-quartier (99% à 100%, 96% à 100% en 2006).

¹ La commune compte 10 776 logements HLM/SEM au 1/1/2008 selon l'inventaire SRU.

► **Un nombre de logements occupés en très forte augmentation**

Sur les 6 146 logements enquêtés, 167 sont vacants, soit 2,7%, taux en baisse (5% en 2006, 14% en 2003 et 2000). Cette part est un peu plus élevée que sur le reste de la commune (2,3% de logements vacants enquêtés sur la commune en moyenne), mais plus faible que celle observée sur les 4 sites GPV de l'agglomération (4,4% en moyenne du fait des projets urbains), à l'échelle du département (3,1%) ou de la Région (3,4%).



La vacance devient très faible sur l'ensemble des sous-quartiers, alors qu'elle restait importante sur Armstrong ou Thorez au 1/1/2006².

► **La représentativité des réponses exploitées poursuit son augmentation**

L'analyse des résultats qui suit porte sur les 4 412 ménages ayant répondu. Le taux de non réponse en 2009 est de 26% contre 29% en 2006, 34% en 2003 (mais 16% en 2000).

Les variations de taux sont encore importantes selon les sous-quartiers, mais les écarts sont moins importants qu'en 2006. La Darnaise, Léo Lagrange et Monmousseau/Herriot conservent des taux de non réponse supérieurs à 30%.

Ce taux de non réponse est plus élevé que sur le reste de la commune (19% en moyenne sur Vénissieux), les 4 sites GPV de l'agglomération (22%), le Rhône (14%) ou encore la Région (12%).

Les 4 412 réponses exploitées représentent 72% du parc total du territoire en GPV.

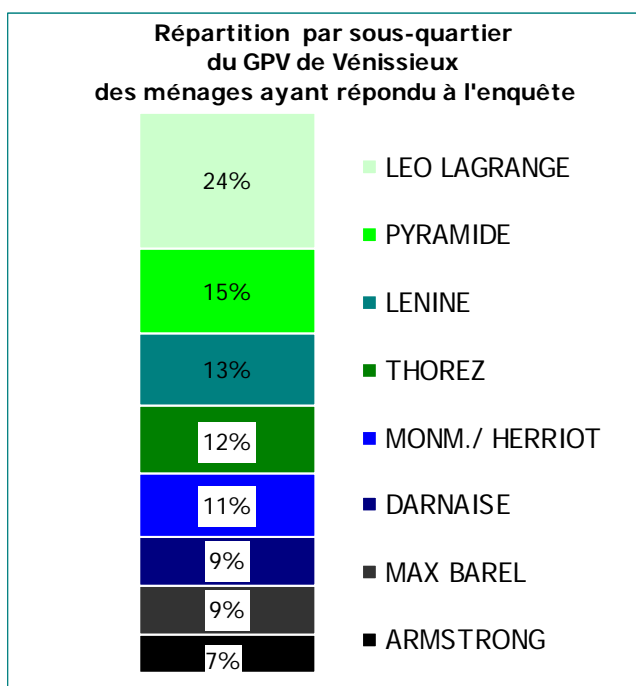
Ce taux augmente sur l'ensemble des quartiers sauf à la Darnaise où il passe de 59% en 2006 à 51% au 1/1/2009.

² D'après l'observatoire du logement et des flux des Minguettes et Max Barel, le taux de vacance en dehors des logements gelés pour démolition était de moins de 4% au 1/1/2006. L'écart observé avec l'OPS, notamment sur Armstrong (2,6% de logements vacants hors gelés au 1/1/2006) implique une part de logements voués à la démolition (donc non disponibles à la location) dans les logements vacants de l'OPS.

L'ensemble des exploitations sur les différents sous-quartiers du territoire en GPV reste représentatif de l'ensemble des occupants des logements locatifs sociaux de chaque sous-quartier.

Les résultats seront toutefois à interpréter avec précaution sur la Darnaise.

► **Le poids des différents sous-quartiers en GPV de Vénissieux**



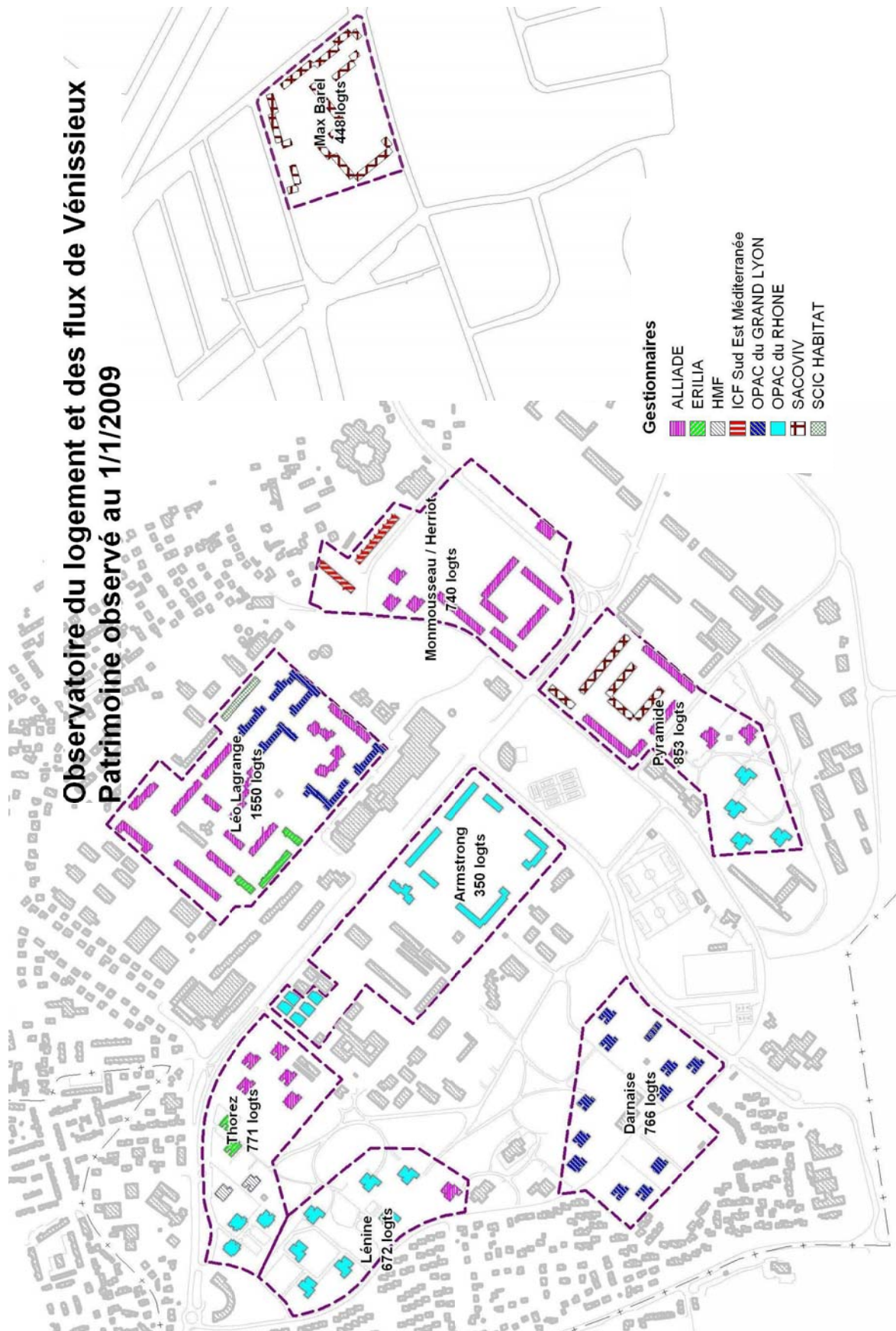
✓ Léo Lagrange est le sous-quartier qui pèse le plus (24 %) dans la moyenne ;

✓ Suivi, de plus loin, de Pyramide (15 %) et Lénine (13 %) ;

✓ Ces 3 trois quartiers pèsent pour plus de la moitié des ménages enquêtés dans les résultats du GPV ;

✓ Tous les autres sous-quartiers comptent entre 7 % et 12 % chacun dans la moyenne.

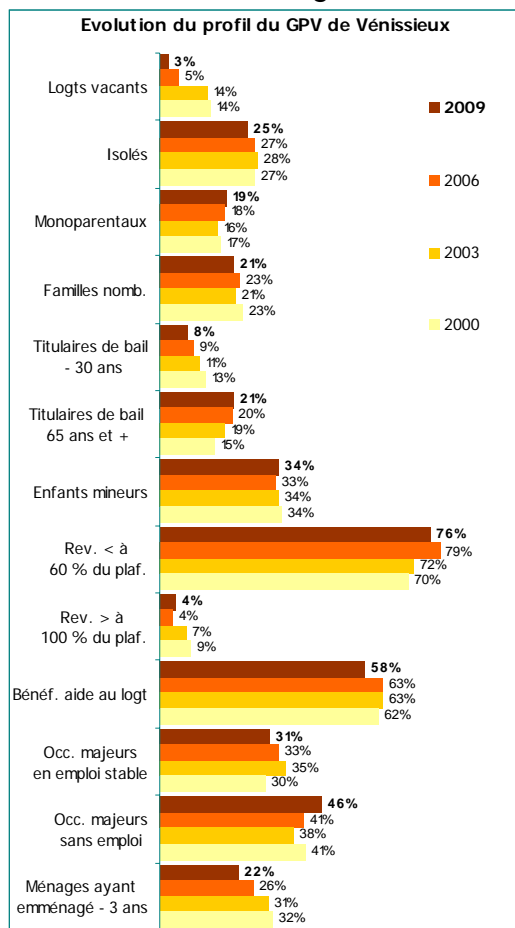
CARTE DU GPV DE VENISSIEUX



ANALYSE GLOBALE A L'ECHELLE DU GRAND PROJET DE VILLE

PROFIL DE L'ENSEMBLE DU PARC GPV

Au 1^{er} janvier 2009, le GPV de Vénissieux compte 6150 logements HLM/SEM, soit plus de la moitié des logements de la commune. Ce quartier en Grand Projet de Ville rassemble 22% des logements sociaux en GPV du Rhône³.



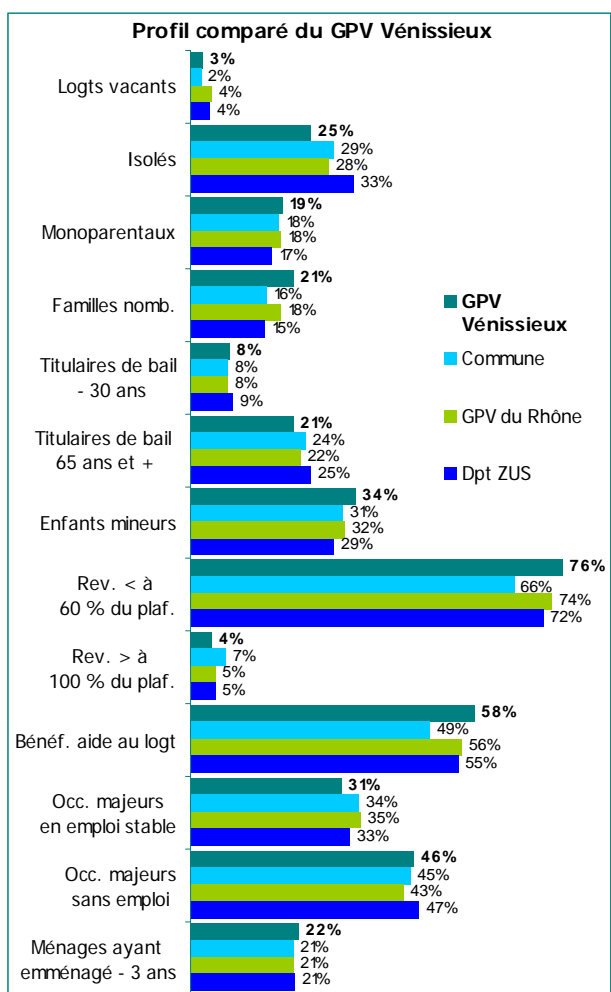
► Évolution du profil de l'occupation des logements sur le site GPV de Vénissieux depuis 2000

- ✓ Une forte baisse de la vacance observée (imputable pour une large part aux démolitions)
- ✓ Une tendance à la baisse des personnes seules et des familles nombreuses.
- ✓ Une tendance au vieillissement avec une nette baisse de la part des titulaires de bail de moins de 30 ans, une hausse de ceux de 65 ans et +.
- ✓ Une part plus importante de ménages aux revenus inférieurs au PLAI qu'en 2000, mais en baisse par rapport à 2006.
- ✓ La part des occupants majeurs en emploi stable diminue depuis 2003 et retrouve un niveau comparable à celui de 2000.
- ✓ La part des ménages en mouvement sur le parc du GPV continue de diminuer.

	2009	2006	2003	2000
Nombre de logements sociaux étudiés	6146	6165	6578	6623
Part des logements vacants	3%	5%	14%	14%
Part des personnes seules	25%	27%	28%	27%
Part des monoparentaux	19%	18%	16%	17%
Part des familles nombreuses	21%	23%	21%	23%
Part des titulaires de moins de 30 ans	8%	9%	11%	13%
Part des titulaires de 30 à 64 ans	71%	70%	70%	72%
dont de 30 à 39 ans	22%	23%	25%	27%
dont de 40 à 49 ans	24%	22%	21%	21%
dont de 50 à 64 ans	25%	25%	24%	24%
Part des titulaires de 65 ans et plus	21%	20%	19%	15%
Part des Mineurs occupant les logements	34%	33%	34%	34%
Part des ménages aux revenus < à 60 % du plafond PLUS	76%	79%	72%	70%
dont inf. à 20 % du plafond PLUS	27%	30%	28%	27%
dont de 20 à 40 % du plafond PLUS	29%	29%	24%	22%
dont de 40 à 60 % du plafond PLUS	20%	20%	20%	20%
Part des ménages aux revenus > à 100 % du plafond PLUS	4%	4%	7%	9%
Part des ménages bénéficiaires d'une aide au logement	58%	63%	63%	62%
Part des occupants majeurs ayant un emploi stable	31%	33%	35%	30%
Part des occupants majeurs ayant un emploi précaire	10%	12%	14%	14%
Part des occupants majeurs inscrits au Pôle emploi	14%	14%	13%	15%
Part des occupants majeurs sans emploi	46%	41%	38%	41%
Part des ménages entrés depuis moins de 3 ans	22%	26%	31%	32%

³ Source : Observatoire du logement et des flux des Minguettes et Max Barel 2008 et Consolidation des observatoires du logement et des flux à l'échelle des 4 sites GPV de l'agglomération lyonnaise, EPLS 2008.

► **Comparaison du profil de l'occupation du site GPV par rapport à l'ensemble de la commune, les GPV du Rhône et les logements en ZUS du département**



- ✓ Une vacance comparable aux autres territoires ;
- ✓ Une part moins importante de personnes seules, et une part comparable de familles monoparentales. La part des enfants mineurs et des familles nombreuses est plus importante sur le site GPV vénissien ;
- ✓ Le profil des ménages par rapport aux plafonds de ressources est comparable entre le site GPV de Vénissieux et les autres sites en moyenne, ainsi que du profil des ZUS du Rhône. Mais il diffère fortement sur ce critère des autres ménages de la commune (qui ont des revenus plus importants) ;
- ✓ Au global, le profil du GPV est plus proche du profil moyen de l'ensemble des sites GPV (il en représente 22%) que du profil moyen de l'occupation de l'ensemble de la commune (il en représente plus de la moitié) ;
- ✓ La part des emménagés récents est comparable sur l'ensemble des secteurs.

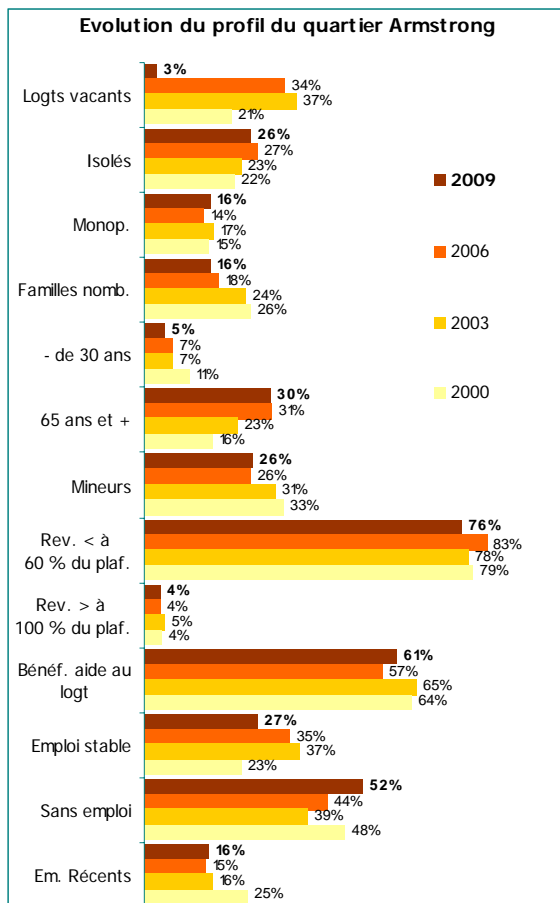
	GPV Vénissieux	Commune	GPV Rhône	Dpt ZUS	Dpt Total
Nombre d'emménagés récents	976	1 786	3 119	7 712	26 785
Part des personnes seules	20%	23%	23%	33%	34%
Part des monoparentaux	21%	21%	21%	18%	20%
Part des familles nombreuses	20%	16%	17%	13%	11%
Part des titulaires de moins de 30 ans	24%	24%	23%	27%	26%
Part des titulaires de 30 à 64 ans	70%	69%	70%	65%	66%
	<i>dont de 30 à 39 ans</i>	<i>37%</i>	<i>36%</i>	<i>35%</i>	<i>32%</i>
	<i>dont de 40 à 49 ans</i>	<i>22%</i>	<i>21%</i>	<i>21%</i>	<i>19%</i>
	<i>dont de 50 à 64 ans</i>	<i>12%</i>	<i>12%</i>	<i>14%</i>	<i>14%</i>
Part des titulaires de 65 ans et plus	6%	6%	7%	8%	8%
Part des Mineurs occupant les logements	42%	40%	40%	36%	35%
Part des ménages aux revenus < à 60 % du plafond PLUS	85%	78%	82%	81%	72%
	<i>dont inf. à 20 % du plafond PLUS</i>	<i>35%</i>	<i>29%</i>	<i>32%</i>	<i>25%</i>
	<i>dont de 20 à 40 % du plafond PLUS</i>	<i>30%</i>	<i>25%</i>	<i>27%</i>	<i>24%</i>
	<i>dont de 40 à 60 % du plafond PLUS</i>	<i>20%</i>	<i>24%</i>	<i>21%</i>	<i>23%</i>
Part des ménages aux revenus > à 100 % du plafond PLUS	2%	3%	2%	2%	4%
Part des ménages bénéficiaires d'une aide au logement	63%	54%	61%	62%	53%
Part des occupants majeurs ayant un emploi stable	33%	39%	37%	35%	44%
Part des occupants majeurs ayant un emploi précaire	15%	14%	14%	14%	12%
Part des occupants majeurs inscrits au Pôle emploi	15%	14%	15%	14%	12%
Part des occupants majeurs sans emploi	37%	34%	34%	38%	32%

ANALYSE PAR SOUS-QUARTIER DU GPV DE VENISSIEUX

ARMSTRONG

Au 1^{er} janvier 2009, le sous-quartier d'Armstrong compte 350 logements locatifs sociaux, soit 6% des logements en Grand Projet de Ville de Vénissieux.

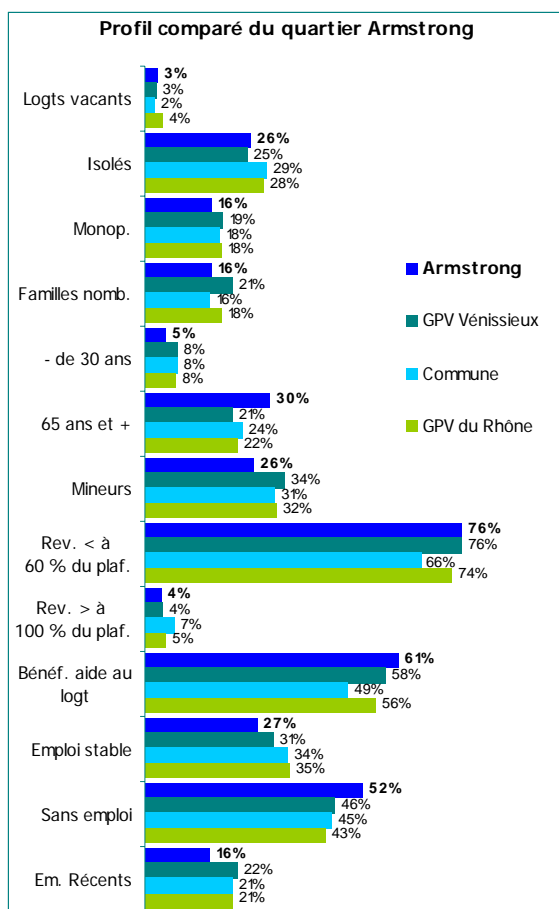
► Évolution du profil de l'occupation à Armstrong depuis 2000



- ✓ En raison du nombre important de logements démolis, la vacance devient très faible et comparable aux autres sous-quartiers ;
- ✓ Un profil un peu moins familial avec une baisse de la part des occupants mineurs et des familles nombreuses ;
- ✓ Une part stable de chefs de ménage âgés de 65 ans ou plus par rapport à 2006 et une part de moins de 30 ans qui tend à diminuer ;
- ✓ Une légère baisse de la part des ménages aux revenus inférieurs au PLAI sur la période ;
- ✓ Une situation face à l'emploi qui se dégrade depuis l'enquête de 2006, sans retrouver son niveau de 2000 ;
- ✓ Une part des emménagés récents qui se situe au même niveau que 2003.

	2009	2006	2003	2000
Nombre de logements sociaux étudiés	353	444	701	701
Part des logements vacants	3%	34%	37%	21%
Part des personnes seules	26%	27%	23%	22%
Part des monoparentaux	16%	14%	17%	15%
Part des familles nombreuses	16%	18%	24%	26%
Part des titulaires de moins de 30 ans	5%	7%	7%	11%
Part des titulaires de 30 à 64 ans	65%	62%	70%	73%
<i>dont de 30 à 39 ans</i>	14%	11%	18%	23%
<i>dont de 40 à 49 ans</i>	19%	21%	24%	21%
<i>dont de 50 à 64 ans</i>	32%	30%	28%	29%
Part des titulaires de 65 ans et plus	30%	31%	23%	16%
Part des Mineurs occupant les logements	26%	26%	31%	33%
Part des ménages aux revenus < à 60 % du plafond PLUS	76%	83%	78%	79%
<i>dont inf. à 20 % du plafond PLUS</i>	24%	33%	26%	36%
<i>dont de 20 à 40 % du plafond PLUS</i>	37%	29%	30%	23%
<i>dont de 40 à 60 % du plafond PLUS</i>	15%	21%	22%	20%
Part des ménages aux revenus > à 100 % du plafond PLUS	4%	4%	5%	4%
Part des ménages bénéficiaires d'une aide au logement	61%	57%	65%	64%
Part des occupants majeurs ayant un emploi stable	27%	35%	37%	23%
Part des occupants majeurs ayant un emploi précaire	8%	5%	10%	9%
Part des occupants majeurs inscrits au Pôle emploi	12%	16%	13%	19%
Part des occupants majeurs sans emploi	52%	44%	39%	48%
Part des ménages entrés depuis moins de 3 ans	16%	15%	16%	25%

► **Comparaison de l'occupation à Armstrong aux autres territoires :** Ensemble du GPV, Commune de Vénissieux, 4 sites GPV de l'agglomération lyonnaise (GPV du Rhône)



- ✓ La vacance est comparable aux autres territoires ;
- ✓ La structure familiale est assez proche des autres territoires ;
- ✓ Les chefs de ménage d'Armstrong sont plus âgés que sur les autres territoires de comparaison avec une part plus importante de chefs de ménage âgés de 65 ans ou plus, et un peu moins de jeunes chefs de ménage ;
- ✓ Des revenus sensiblement moins élevés à Armstrong par rapport à l'ensemble des occupants du parc locatif de Vénissieux et aux 4 GPV de l'agglomération en moyenne ;
- ✓ Moins d'adultes en emploi stable, et plus souvent sans emploi à Armstrong ;
- ✓ Ce quartier connaît un taux de rotation inférieur aux autres territoires.

	Armstrong	Commune	GPV Vénissieux	GPV du Rhône	Dpt ZUS	Dpt total
Nombre de logements sociaux étudiés	353	10 707	6 146	19 966	46 862	133 372
Part des logements vacants	3,1%	2,3%	2,6%	4,4%	3,9%	3,1%
Part des personnes seules	26%	29%	25%	28%	33%	36%
Part des monoparentaux	16%	18%	19%	18%	17%	17%
Part des familles nombreuses	16%	16%	21%	18%	15%	12%
Part des titulaires de moins de 30 ans	5%	8%	8%	8%	9%	9%
Part des titulaires de 30 à 64 ans	65%	69%	71%	70%	67%	67%
Part des titulaires de 65 ans et plus	30%	24%	21%	22%	25%	24%
Part des Mineurs occupant les logements	26%	31%	34%	32%	29%	28%
Part des ménages aux revenus < à 60 % du plafond PLUS	76%	66%	76%	74%	72%	64%
Part des ménages aux revenus > à 100 % du plafond PLUS	4%	7%	4%	5%	5%	7%
Part des ménages bénéficiaires d'une aide au logement	61%	49%	58%	56%	55%	46%
Part des occupants majeurs ayant un emploi stable	27%	34%	31%	35%	33%	38%
Part des occupants majeurs ayant un emploi précaire	8%	9%	10%	9%	9%	8%
Part des occupants majeurs inscrits au Pôle emploi	12%	12%	14%	13%	12%	10%
Part des occupants majeurs sans emploi	52%	45%	46%	43%	47%	43%
Part des ménages entrés depuis moins de 3 ans	16%	21%	22%	21%	21%	24%

► **Profil des occupants en place depuis moins de trois ans :**

Le faible nombre d'emménagés récents (47 ménages) doit conduire à une interprétation prudente des données présentées dans le tableau ci-dessous et explicitées dans le commentaire ci-après.

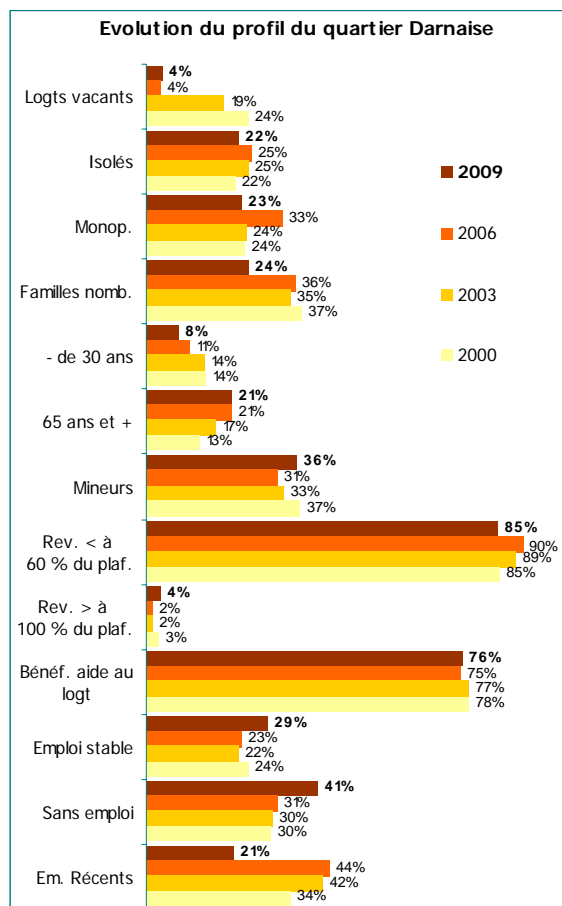
- ✓ Un profil un peu moins familial pour les émménagés récents à Armstrong avec une part supérieure de personnes seules, moins de familles monoparentales. La part des familles nombreuses est légèrement supérieure à Armstrong ;
- ✓ Une part de jeunes chefs de ménage plus élevée, alors que les 30-64 ans sont plutôt moins représentés. Les chefs de ménage âgés de 65 ans ou plus sont plus représentés que sur ces mêmes territoires ;
- ✓ Des ménages moins souvent en dessous de 60% du PLUS et plus souvent au dessus de 100%, y compris par rapport à l'ensemble du Rhône ;
- ✓ Une part comparable entre Armstrong et le reste de la commune d'adultes en emploi stable, mais supérieure au GPV en moyenne.

	Armstrong	Commune	GPV Vénissieux	GPV Rhône	Dpt ZUS	Dpt Total	Rappel Ens. des occupants
Nombre d'emménagés récents	47	1 786	976	3 119	7 712	26 785	
Part des personnes seules	32%	23%	20%	23%	33%	34%	26%
Part des monoparentaux	17%	21%	21%	21%	18%	20%	16%
Part des familles nombreuses	21%	16%	20%	17%	13%	11%	16%
Part des titulaires de moins de 30 ans	28%	24%	24%	23%	27%	26%	5%
Part des titulaires de 30 à 64 ans	62%	69%	70%	70%	65%	66%	65%
<i>dont de 30 à 39 ans</i>	23%	36%	37%	35%	32%	32%	14%
<i>dont de 40 à 49 ans</i>	26%	21%	22%	21%	19%	19%	19%
<i>dont de 50 à 64 ans</i>	13%	12%	12%	14%	14%	14%	32%
Part des titulaires de 65 ans et plus	11%	6%	6%	7%	8%	8%	30%
Part des Mineurs occupant les logements	39%	40%	42%	40%	36%	35%	26%
Part des ménages aux revenus < à 60 % du plafond PLUS	68%	78%	85%	82%	81%	72%	76%
<i>dont inf. à 20 % du plafond PLUS</i>	25%	29%	35%	32%	33%	25%	24%
<i>dont de 20 à 40 % du plafond PLUS</i>	23%	25%	30%	29%	27%	24%	37%
<i>dont de 40 à 60 % du plafond PLUS</i>	20%	24%	20%	21%	21%	23%	15%
Part des ménages aux revenus > à 100 % du plafond PLUS	7%	3%	2%	2%	2%	4%	4%
Part des ménages bénéficiaires d'une aide au logement	60%	54%	63%	61%	62%	53%	61%
Part des occupants majeurs ayant un emploi stable	40%	39%	33%	37%	35%	44%	27%
Part des occupants majeurs ayant un emploi précaire	6%	14%	15%	14%	14%	12%	8%
Part des occupants majeurs inscrits au Pôle emploi	18%	14%	15%	15%	14%	12%	12%
Part des occupants majeurs sans emploi	35%	34%	37%	34%	38%	32%	52%

DARNAISE

Au 1^{er} janvier 2009, le sous-quartier de la Darnaise compte 763 logements locatifs sociaux, soit 12% des logements en Grand Projet de Ville de Vénissieux.

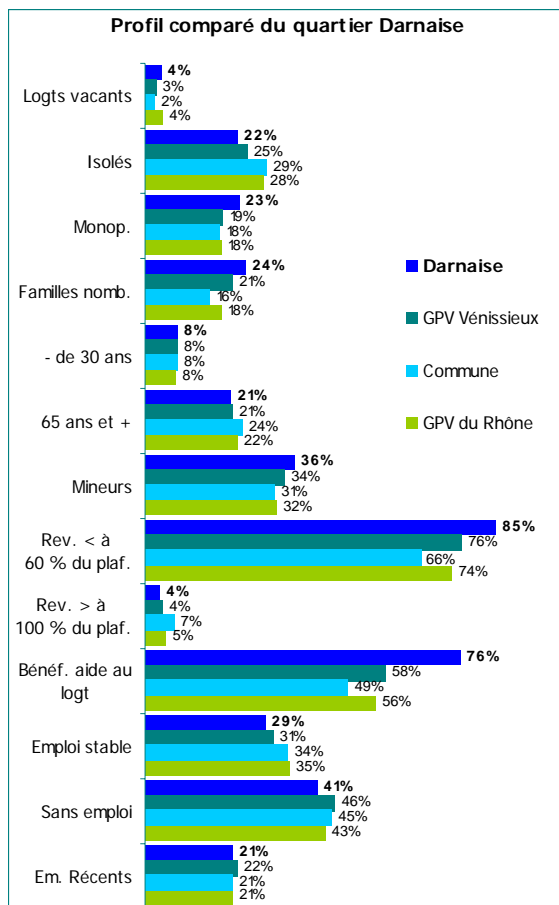
► Évolution du profil de l'occupation à la Darnaise depuis 2000



- ✓ Une vacance stable depuis 2006 à un niveau faible ;
- ✓ Une part stable de personnes seules, une forte baisse de la part des familles nombreuses, mais la part des occupants mineurs repart à la hausse au 1^{er} janvier 2009 ;
- ✓ Moins de jeunes chefs de ménage, mais une part stable de 65 ans et plus en 2009 ;
- ✓ Une baisse de la part des ménages aux revenus inférieurs à 60% du PLUS, qui retrouve le niveau observé en 2000 ;
- ✓ Une hausse de la part des ménages en emploi stable et une hausse des adultes sans emploi ;
- ✓ La part des emménagés récents est en très nette baisse.

	2009	2006	2003	2000
Nombre de logements sociaux étudiés	763	764	828	847
Part des logements vacants	4%	4%	19%	24%
Part des personnes seules	22%	25%	25%	22%
Part des monoparentaux	23%	33%	24%	24%
Part des familles nombreuses	24%	36%	35%	37%
Part des titulaires de moins de 30 ans	8%	11%	14%	14%
Part des titulaires de 30 à 64 ans	71%	69%	69%	73%
<i>dont de 30 à 39 ans</i>	25%	27%	27%	30%
<i>dont de 40 à 49 ans</i>	25%	21%	18%	20%
<i>dont de 50 à 64 ans</i>	22%	21%	24%	23%
Part des titulaires de 65 ans et plus	21%	21%	17%	13%
Part des Mineurs occupant les logements	36%	31%	33%	37%
Part des ménages aux revenus < à 60 % du plafond PLUS	85%	90%	89%	85%
<i>dont inf. à 20 % du plafond PLUS</i>	32%	46%	51%	40%
<i>dont de 20 à 40 % du plafond PLUS</i>	35%	28%	22%	24%
<i>dont de 40 à 60 % du plafond PLUS</i>	17%	16%	16%	20%
Part des ménages aux revenus > à 100 % du plafond PLUS	4%	2%	2%	3%
Part des ménages bénéficiaires d'une aide au logement	76%	75%	77%	78%
Part des occupants majeurs ayant un emploi stable	29%	23%	22%	24%
Part des occupants majeurs ayant un emploi précaire	9%	37%	39%	36%
Part des occupants majeurs inscrits au Pôle emploi	21%	9%	8%	10%
Part des occupants majeurs sans emploi	41%	31%	30%	30%
Part des ménages entrés depuis moins de 3 ans	21%	44%	42%	34%

► **Comparaison de l'occupation de la Darnaise aux autres territoires :** Ensemble du GPV, Commune de Vénissieux, 4 sites GPV de l'agglomération lyonnaise (GPV du Rhône)



- ✓ La vacance est comparable aux autres territoires ;
- ✓ Un profil un peu plus familial avec légèrement plus de familles nombreuses et un peu plus de familles monoparentales. On compte plus d'enfants sur la Darnaise ;
- ✓ Un âge moyen des chefs de ménage comparable aux autres territoires ;
- ✓ Une part plus importante de ménages aux revenus inférieurs à 60% du PLUS, moins de ménages en emploi stable, moins de ménages sans emploi ;
- ✓ La part d'emménagés récents est comparable aux autres territoires d'observation.

	Darnaise	Commune	GPV Vénissieux	GPV du Rhône	Dpt ZUS	Dpt total
Nombre de logements sociaux étudiés	763	10 707	6 146	19 966	46 862	133 372
Part des logements vacants	3,8%	2,3%	2,6%	4,4%	3,9%	3,1%
Part des personnes seules	22%	29%	25%	28%	33%	36%
Part des monoparentaux	23%	18%	19%	18%	17%	17%
Part des familles nombreuses	24%	16%	21%	18%	15%	12%
Part des titulaires de moins de 30 ans	8%	8%	8%	8%	9%	9%
Part des titulaires de 30 à 64 ans	71%	69%	71%	70%	67%	67%
<i>dont de 30 à 39 ans</i>						
<i>dont de 40 à 49 ans</i>						
<i>dont de 50 à 64 ans</i>						
Part des titulaires de 65 ans et plus	21%	24%	21%	22%	25%	24%
Part des Mineurs occupant les logements	36%	31%	34%	32%	29%	28%
Part des ménages aux revenus < à 60 % du plafond PLUS	85%	66%	76%	74%	72%	64%
<i>dont inf. à 20 % du plafond PLUS</i>						
<i>dont de 20 à 40 % du plafond PLUS</i>						
<i>dont de 40 à 60 % du plafond PLUS</i>						
Part des ménages aux revenus > à 100 % du plafond PLUS	4%	7%	4%	5%	5%	7%
Part des ménages bénéficiaires d'une aide au logement	76%	49%	58%	56%	55%	46%
Part des occupants majeurs ayant un emploi stable	29%	34%	31%	35%	33%	38%
Part des occupants majeurs ayant un emploi précaire	9%	9%	10%	9%	9%	8%
Part des occupants majeurs inscrits au Pôle emploi	21%	12%	14%	13%	12%	10%
Part des occupants majeurs sans emploi	41%	45%	46%	43%	47%	43%
Part des ménages entrés depuis moins de 3 ans	21%	21%	22%	21%	21%	24%

► **Profil des occupants en place depuis moins de trois ans :**

✓ Une structure familiale proche pour les emménagés récents à la Darnaise et sur les autres territoires comparés. Le profil est toutefois un peu moins jeune et moins souvent des personnes seules que sur l'ensemble du département. Les familles monoparentales sont très peu représentées parmi les émménagés récents à la Darnaise ;

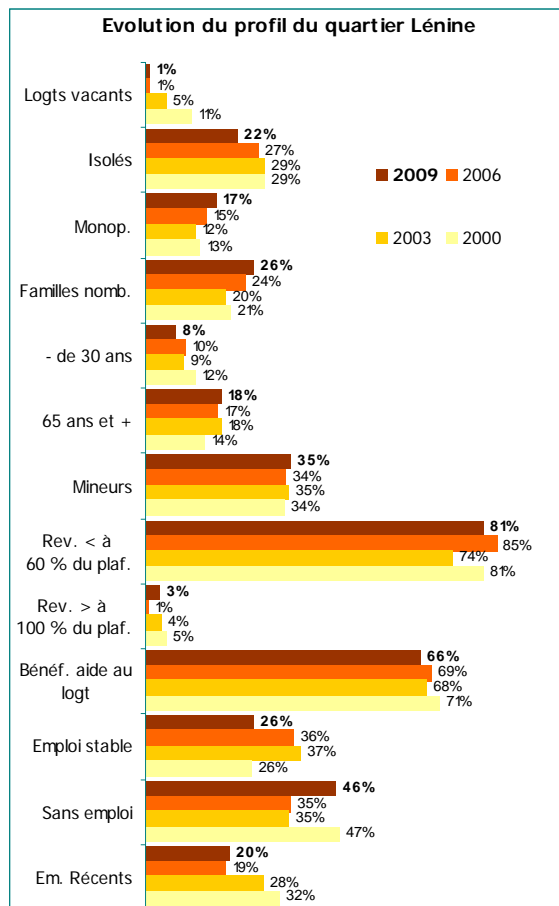
✓ Les emménagés récents de la Darnaise sont plus souvent en dessous des plafonds PLAI. Les adultes sont moins souvent en emploi, plus souvent en recherche d'emploi mais moins souvent sans emploi non inscrits au Pôle Emploi .

	Darnaise	Commune	GPV Vénissieux	GPV Rhône	Dpt ZUS	Dpt Total	Rappel Ens. des occupants
Nombre d'emménagés récents	83	1 786	976	3 119	7 712	26 785	
Part des personnes seules	24%	23%	20%	23%	33%	34%	22%
Part des monoparentaux	12%	21%	21%	21%	18%	20%	23%
Part des familles nombreuses	17%	16%	20%	17%	13%	11%	24%
Part des titulaires de moins de 30 ans	23%	24%	24%	23%	27%	26%	8%
Part des titulaires de 30 à 64 ans	69%	69%	70%	70%	65%	66%	71%
<i>dont de 30 à 39 ans</i>	36%	36%	37%	35%	32%	32%	25%
<i>dont de 40 à 49 ans</i>	23%	21%	22%	21%	19%	19%	25%
<i>dont de 50 à 64 ans</i>	10%	12%	12%	14%	14%	14%	22%
Part des titulaires de 65 ans et plus	8%	6%	6%	7%	8%	8%	21%
Part des Mineurs occupant les logements	40%	40%	42%	40%	36%	35%	36%
Part des ménages aux revenus < à 60 % du plafond PLUS	87%	78%	85%	82%	81%	72%	85%
<i>dont inf. à 20 % du plafond PLUS</i>	35%	29%	35%	32%	33%	25%	32%
<i>dont de 20 à 40 % du plafond PLUS</i>	39%	25%	30%	29%	27%	24%	35%
<i>dont de 40 à 60 % du plafond PLUS</i>	13%	24%	20%	21%	21%	23%	17%
Part des ménages aux revenus > à 100 % du plafond PLUS	2%	3%	2%	2%	2%	4%	4%
Part des ménages bénéficiaires d'une aide au logement	82%	54%	63%	61%	62%	53%	76%
Part des occupants majeurs ayant un emploi stable	22%	39%	33%	37%	35%	44%	29%
Part des occupants majeurs ayant un emploi précaire	18%	14%	15%	14%	14%	12%	9%
Part des occupants majeurs inscrits au Pôle emploi	31%	14%	15%	15%	14%	12%	21%
Part des occupants majeurs sans emploi	29%	34%	37%	34%	38%	32%	41%

LENINE

Au 1^{er} janvier 2009, le sous-quartier de Lénine compte 672 logements locatifs sociaux, soit 11% des logements en Grand Projet de Ville de Vénissieux.

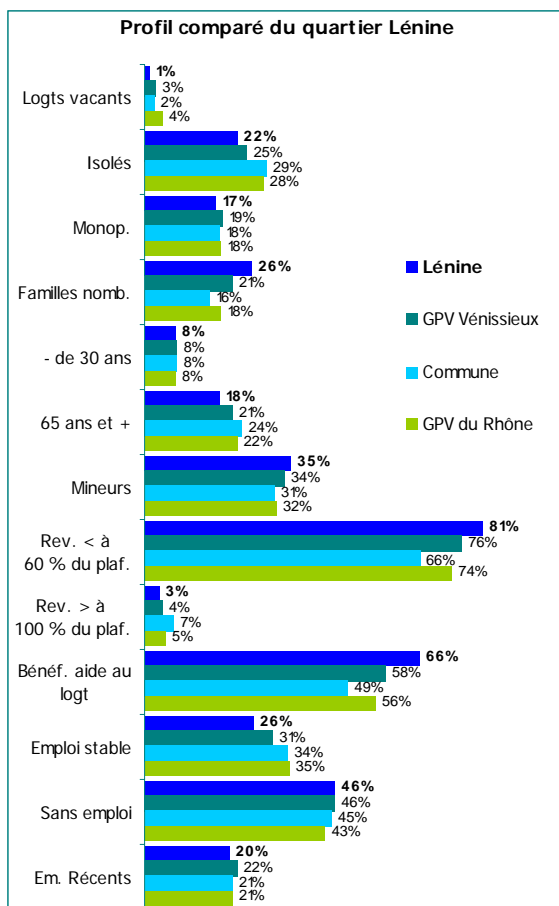
► Évolution du profil de l'occupation à Lénine depuis 2000



- ✓ Une vacance qui reste à un niveau très faible, après la baisse observée en 2003 et 2006 ;
- ✓ Moins de personnes seules, une hausse des familles monoparentales et des familles nombreuses ;
- ✓ Moins de jeunes chefs de ménage une part stable de 65 ans et plus ;
- ✓ Moins de ménages aux revenus inférieurs au PLAI ;
- ✓ Les ménages sont nettement moins souvent en emploi stable (-10 pts par rapport à 2006) et plus souvent sans emploi non inscrits au Pôle Emploi ;
- ✓ La part d'emménagés récents est stable par rapport à 2006 (20%).

	2009	2006	2003	2000
Nombre de logements sociaux étudiés	672	672	671	674
Part des logements vacants	1%	1%	5%	11%
Part des personnes seules	22%	27%	29%	29%
Part des monoparentaux	17%	15%	12%	13%
Part des familles nombreuses	26%	24%	20%	21%
Part des titulaires de moins de 30 ans	8%	10%	9%	12%
Part des titulaires de 30 à 64 ans	74%	73%	73%	74%
	22%	21%	26%	27%
<i>dont de 30 à 39 ans</i>				
<i>dont de 40 à 49 ans</i>	25%	25%	23%	23%
<i>dont de 50 à 64 ans</i>	27%	27%	24%	24%
Part des titulaires de 65 ans et plus	18%	17%	18%	14%
Part des Mineurs occupant les logements	35%	34%	35%	34%
Part des ménages aux revenus < à 60 % du plafond PLUS	81%	85%	74%	81%
<i>dont inf. à 20 % du plafond PLUS</i>	35%	37%	32%	42%
<i>dont de 20 à 40 % du plafond PLUS</i>	29%	31%	22%	21%
<i>dont de 40 à 60 % du plafond PLUS</i>	17%	17%	20%	19%
Part des ménages aux revenus > à 100 % du plafond PLUS	3%	1%	4%	5%
Part des ménages bénéficiaires d'une aide au logement	66%	69%	68%	71%
Part des occupants majeurs ayant un emploi stable	26%	36%	37%	26%
Part des occupants majeurs ayant un emploi précaire	12%	10%	12%	10%
Part des occupants majeurs inscrits au Pôle emploi	16%	19%	16%	18%
Part des occupants majeurs sans emploi	46%	35%	35%	47%
Part des ménages entrés depuis moins de 3 ans	20%	19%	28%	32%

► **Comparaison de l'occupation de Lénine aux autres territoires :** Ensemble du GPV, Commune de Vénissieux, 4 sites GPV de l'agglomération lyonnaise (GPV du Rhône)



- ✓ Une vacance un peu plus faible que sur les autres territoires ;
- ✓ Un profil un peu plus familial avec moins de personnes seules et plus d'occupants mineurs ;
- ✓ Une part de jeunes chefs de ménage comparable et moins de 65 ans et plus ;
- ✓ Une part plus importante de ménages aux revenus inférieurs au PLAI ;
- ✓ Moins d'adultes en emploi stable, une part comparable d'adultes sans emploi et plus d'inscrits au Pôle Emploi ;
- ✓ Une part d'emménagés récents comparable aux autres territoires observés.

	Lénine	Commune	GPV Vénissieux	GPV du Rhône	Dpt ZUS	Dpt total
Nombre de logements sociaux étudiés	672	10 707	6 146	19 966	46 862	133 372
Part des logements vacants	1,0%	2,3%	2,6%	4,4%	3,9%	3,1%
Part des personnes seules	22%	29%	25%	28%	33%	36%
Part des monoparentaux	17%	18%	19%	18%	17%	17%
Part des familles nombreuses	26%	16%	21%	18%	15%	12%
Part des titulaires de moins de 30 ans	8%	8%	8%	8%	9%	9%
Part des titulaires de 30 à 64 ans	74%	69%	71%	70%	67%	67%
<i>dont de 30 à 39 ans</i>						
	22%	21%	22%	21%	19%	20%
<i>dont de 40 à 49 ans</i>						
	25%	23%	24%	23%	21%	22%
<i>dont de 50 à 64 ans</i>						
	27%	25%	25%	27%	26%	25%
Part des titulaires de 65 ans et plus	18%	24%	21%	22%	25%	24%
Part des Mineurs occupant les logements	35%	31%	34%	32%	29%	28%
Part des ménages aux revenus < à 60 % du plafond PLUS	81%	66%	76%	74%	72%	64%
<i>dont inf. à 20 % du plafond PLUS</i>						
	35%	21%	27%	26%	24%	18%
<i>dont de 20 à 40 % du plafond PLUS</i>						
	29%	23%	29%	27%	25%	22%
<i>dont de 40 à 60 % du plafond PLUS</i>						
	17%	22%	20%	21%	23%	24%
Part des ménages aux revenus > à 100 % du plafond PLUS	3%	7%	4%	5%	5%	7%
Part des ménages bénéficiaires d'une aide au logement	66%	49%	58%	56%	55%	46%
Part des occupants majeurs ayant un emploi stable	26%	34%	31%	35%	33%	38%
Part des occupants majeurs ayant un emploi précaire	12%	9%	10%	9%	9%	8%
Part des occupants majeurs inscrits au Pôle emploi	16%	12%	14%	13%	12%	10%
Part des occupants majeurs sans emploi	46%	45%	46%	43%	47%	43%
Part des ménages entrés depuis moins de 3 ans	20%	21%	22%	21%	21%	24%

► **Profil des occupants en place depuis moins de trois ans :**

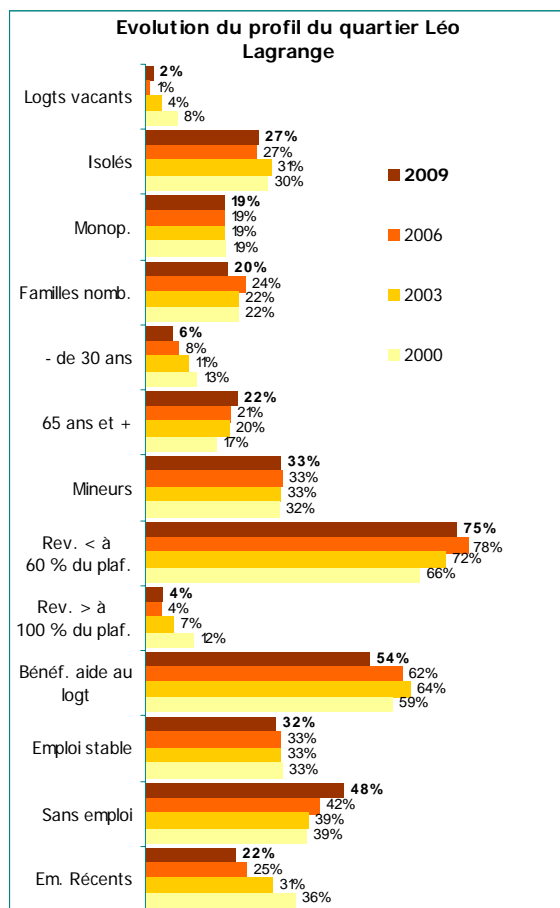
- ✓ Moins de personnes seules mais plus de familles monoparentales. La part des familles nombreuses, identique à celle observée sur l'ensemble du GPV de la commune, et plus importante que sur les autres secteurs ;
- ✓ L'âge des chefs de ménage est comparable entre les différentes échelles ;
- ✓ Une part très importante de ménages aux revenus inférieurs au PLAI ou à 20% du PLUS ;
- ✓ Une faible part d'adultes ayant un emploi sur Lénine, une forte part de majeurs sans emploi non inscrits au Pôle Emploi.

	Lénine	Commune	GPV Vénissieux	GPV Rhône	Dpt ZUS	Dpt Total	Rappel Ens. des occupants
Nombre d'emménagés récents	115	1 786	976	3 119	7 712	26 785	
Part des personnes seules	19%	23%	20%	23%	33%	34%	22%
Part des monoparentaux	24%	21%	21%	21%	18%	20%	17%
Part des familles nombreuses	20%	16%	20%	17%	13%	11%	26%
Part des titulaires de moins de 30 ans	26%	24%	24%	23%	27%	26%	8%
Part des titulaires de 30 à 64 ans	67%	69%	70%	70%	65%	66%	74%
<i>dont de 30 à 39 ans</i>	37%	36%	37%	35%	32%	32%	22%
<i>dont de 40 à 49 ans</i>	21%	21%	22%	21%	19%	19%	25%
<i>dont de 50 à 64 ans</i>	9%	12%	12%	14%	14%	14%	27%
Part des titulaires de 65 ans et plus	7%	6%	6%	7%	8%	8%	18%
Part des Mineurs occupant les logements	42%	40%	42%	40%	36%	35%	35%
Part des ménages aux revenus < à 60 % du plafond PLUS	94%	78%	85%	82%	81%	72%	81%
<i>dont inf. à 20 % du plafond PLUS</i>	45%	29%	35%	32%	33%	25%	35%
<i>dont de 20 à 40 % du plafond PLUS</i>	32%	25%	30%	29%	27%	24%	29%
<i>dont de 40 à 60 % du plafond PLUS</i>	17%	24%	20%	21%	21%	23%	17%
Part des ménages aux revenus > à 100 % du plafond PLUS	1%	3%	2%	2%	2%	4%	3%
Part des ménages bénéficiaires d'une aide au logement	73%	54%	63%	61%	62%	53%	66%
Part des occupants majeurs ayant un emploi stable	22%	39%	33%	37%	35%	44%	26%
Part des occupants majeurs ayant un emploi précaire	22%	14%	15%	14%	14%	12%	12%
Part des occupants majeurs inscrits au Pôle emploi	16%	14%	15%	15%	14%	12%	16%
Part des occupants majeurs sans emploi	40%	34%	37%	34%	38%	32%	46%

LEO LAGRANGE

Au 1^{er} janvier 2009, le sous-quartier de Léo Lagrange compte 1549 logements locatifs sociaux, soit 25% des logements en Grand Projet de Ville de Vénissieux.

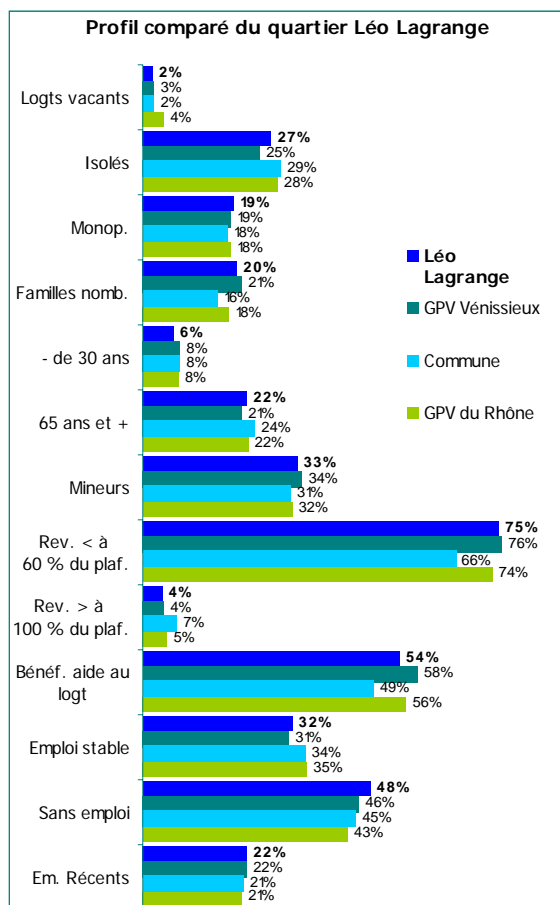
► Évolution du profil de l'occupation à Léo Lagrange depuis 2000



- ✓ Une vacance qui se maintient à un niveau très faible après avoir baissé en 2003 et 2006 ;
- ✓ Une structure familiale qui évolue très peu, avec toutefois un peu moins de familles nombreuses ;
- ✓ Une tendance au vieillissement avec une baisse progressive de la part des moins de 30 ans à l'inverse de la part des 65 ans et plus ;
- ✓ Une situation financière qui se stabilise avec moins de ménages aux revenus inférieurs à 60% du PLUS ;
- ✓ Moins d'adultes ayant un emploi ;
- ✓ Une baisse de la mobilité.

	2009	2006	2003	2000
Nombre de logements sociaux étudiés	1549	1491	1511	1553
Part des logements vacants	2%	1%	4%	8%
Part des personnes seules	27%	27%	31%	30%
Part des monoparentaux	19%	19%	19%	19%
Part des familles nombreuses	20%	24%	22%	22%
Part des titulaires de moins de 30 ans	6%	8%	11%	13%
Part des titulaires de 30 à 64 ans	71%	71%	69%	70%
<i>dont de 30 à 39 ans</i>	23%	25%	25%	24%
<i>dont de 40 à 49 ans</i>	22%	20%	20%	21%
<i>dont de 50 à 64 ans</i>	26%	26%	25%	25%
Part des titulaires de 65 ans et plus	22%	21%	20%	17%
Part des Mineurs occupant les logements	33%	33%	33%	32%
Part des ménages aux revenus < à 60 % du plafond PLUS	75%	78%	72%	66%
<i>dont inf. à 20 % du plafond PLUS</i>	25%	26%	29%	22%
<i>dont de 20 à 40 % du plafond PLUS</i>	29%	32%	24%	24%
<i>dont de 40 à 60 % du plafond PLUS</i>	21%	20%	19%	21%
Part des ménages aux revenus > à 100 % du plafond PLUS	4%	4%	7%	12%
Part des ménages bénéficiaires d'une aide au logement	54%	62%	64%	59%
Part des occupants majeurs ayant un emploi stable	32%	33%	33%	33%
Part des occupants majeurs ayant un emploi précaire	8%	15%	15%	14%
Part des occupants majeurs inscrits au Pôle emploi	12%	11%	13%	14%
Part des occupants majeurs sans emploi	48%	42%	39%	39%
Part des ménages entrés depuis moins de 3 ans	22%	25%	31%	36%

► **Comparaison de l'occupation de Léo Lagrange aux autres territoires :**
Ensemble du GPV, Commune de Vénissieux, 4 sites GPV de l'agglomération lyonnaise (GPV du Rhône)



- ✓ La vacance est comparable aux autres territoires ;
- ✓ La structure familiale est assez proche des autres territoires mais le quartier compte un peu plus de familles nombreuses (20%) que l'ensemble de la commune (16%) ;
- ✓ L'âge des chefs de ménage est comparable aux autres territoires ;
- ✓ Une part de ménages aux revenus inférieurs à 60% du PLUS plus importante que pour l'ensemble de la commune (66%) mais proche des autres secteurs de comparaison ;
- ✓ Le profil face à l'emploi est proche des autres territoires ;
- ✓ La rotation est comparable.

	Léo Lagrange	Commune	GPV Vénissieux	GPV du Rhône	Dpt ZUS	Dpt total
Nombre de logements sociaux étudiés	1 549	10 707	6 146	19 966	46 862	133 372
Part des logements vacants	1,9%	2,3%	2,6%	4,4%	3,9%	3,1%
Part des personnes seules	27%	29%	25%	28%	33%	36%
Part des monoparentaux	19%	18%	19%	18%	17%	17%
Part des familles nombreuses	20%	16%	21%	18%	15%	12%
Part des titulaires de moins de 30 ans	6%	8%	8%	8%	9%	9%
Part des titulaires de 30 à 64 ans	71%	69%	71%	70%	67%	67%
<i>dont de 30 à 39 ans</i>	23%	21%	22%	21%	19%	20%
<i>dont de 40 à 49 ans</i>	22%	23%	24%	23%	21%	22%
<i>dont de 50 à 64 ans</i>	26%	25%	25%	27%	26%	25%
Part des titulaires de 65 ans et plus	22%	24%	21%	22%	25%	24%
Part des Mineurs occupant les logements	33%	31%	34%	32%	29%	28%
Part des ménages aux revenus < à 60 % du plafond PLUS	75%	66%	76%	74%	72%	64%
<i>dont inf. à 20 % du plafond PLUS</i>	25%	21%	27%	26%	24%	18%
<i>dont de 20 à 40 % du plafond PLUS</i>	29%	23%	29%	27%	25%	22%
<i>dont de 40 à 60 % du plafond PLUS</i>	21%	22%	20%	21%	23%	24%
Part des ménages aux revenus > à 100 % du plafond PLUS	4%	7%	4%	5%	5%	7%
Part des ménages bénéficiaires d'une aide au logement	54%	49%	58%	56%	55%	46%
Part des occupants majeurs ayant un emploi stable	32%	34%	31%	35%	33%	38%
Part des occupants majeurs ayant un emploi précaire	8%	9%	10%	9%	9%	8%
Part des occupants majeurs inscrits au Pôle emploi	12%	12%	14%	13%	12%	10%
Part des occupants majeurs sans emploi	48%	45%	46%	43%	47%	43%
Part des ménages entrés depuis moins de 3 ans	22%	21%	22%	21%	21%	24%

► **Profil des occupants en place depuis moins de trois ans :**

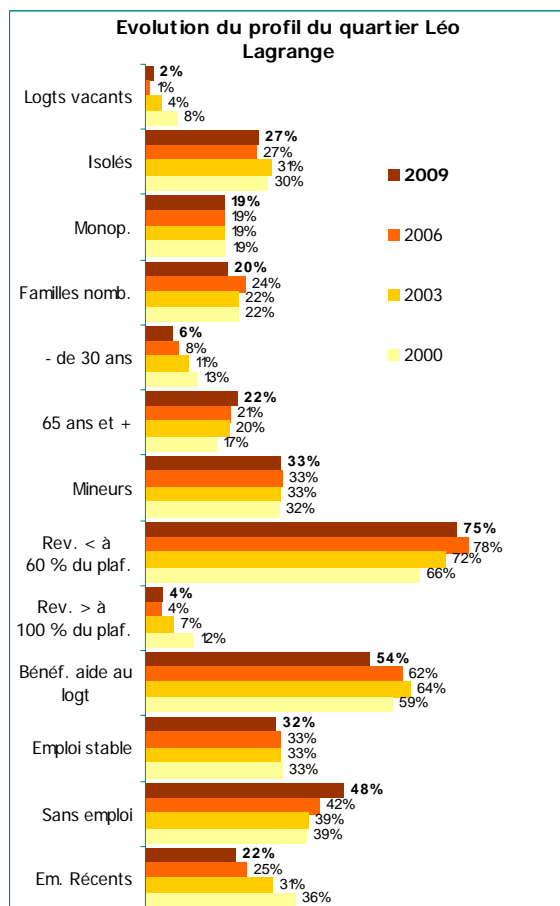
- ✓ Un profil proche de l'ensemble du GPV et des GPV du Rhône en moyenne, mais un peu plus familial que celui observé en moyenne sur le département. La part des ménages âgés de 30 à 39 ans est plus importante dans les emménagés récents à Léo Lagrange que sur les autres territoires ;
- ✓ Une part plus importante de ménages en dessous de 60% du PLUS qu'ailleurs ;
- ✓ Une profil face à l'emploi moins favorable qu'ailleurs, davantage comparable aux ZUS du département qu'au profil moyen des GPV, avec moins d'adultes ayant un emploi.

	Léo Lagrange	Commune	GPV Vénissieux	GPV Rhône	Dpt ZUS	Dpt Total	Rappel Ens. des occupants
Nombre d'emménagés récents	233	1 786	976	3 119	7 712	26 785	
Part des personnes seules	21%	23%	20%	23%	33%	34%	27%
Part des monoparentaux	22%	21%	21%	21%	18%	20%	19%
Part des familles nombreuses	17%	16%	20%	17%	13%	11%	20%
Part des titulaires de moins de 30 ans	20%	24%	24%	23%	27%	26%	6%
Part des titulaires de 30 à 64 ans	74%	69%	70%	70%	65%	66%	71%
<i>dont de 30 à 39 ans</i>	39%	36%	37%	35%	32%	32%	23%
<i>dont de 40 à 49 ans</i>	21%	21%	22%	21%	19%	19%	22%
<i>dont de 50 à 64 ans</i>	14%	12%	12%	14%	14%	14%	26%
Part des titulaires de 65 ans et plus	6%	6%	6%	7%	8%	8%	22%
Part des Mineurs occupant les logements	41%	40%	42%	40%	36%	35%	33%
Part des ménages aux revenus < à 60 % du plafond PLUS	86%	78%	85%	82%	81%	72%	75%
<i>dont inf. à 20 % du plafond PLUS</i>	34%	29%	35%	32%	33%	25%	25%
<i>dont de 20 à 40 % du plafond PLUS</i>	29%	25%	30%	29%	27%	24%	29%
<i>dont de 40 à 60 % du plafond PLUS</i>	23%	24%	20%	21%	21%	23%	21%
Part des ménages aux revenus > à 100 % du plafond PLUS	0%	3%	2%	2%	2%	4%	4%
Part des ménages bénéficiaires d'une aide au logement	63%	54%	63%	61%	62%	53%	54%
Part des occupants majeurs ayant un emploi stable	34%	39%	33%	37%	35%	44%	32%
Part des occupants majeurs ayant un emploi précaire	13%	14%	15%	14%	14%	12%	8%
Part des occupants majeurs inscrits au Pôle emploi	15%	14%	15%	15%	14%	12%	12%
Part des occupants majeurs sans emploi	38%	34%	37%	34%	38%	32%	48%

MAX BAREL

Au 1^{er} janvier 2009, le quartier de Max Barel compte 449 logements locatifs sociaux, soit 7% des logements en Grand Projet de Ville de Vénissieux.

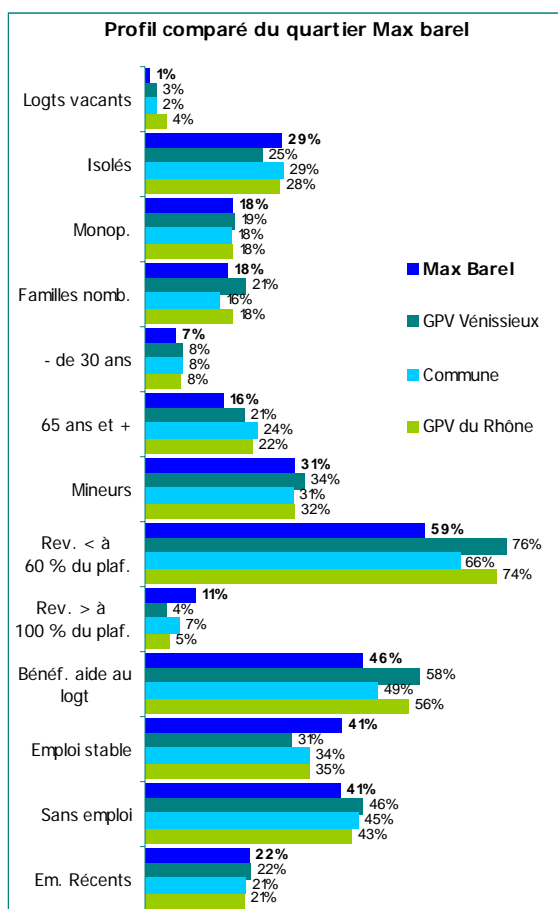
► Évolution du profil de l'occupation à Max Barel depuis 2000



- ✓ Une vacance qui se maintient à un niveau très faible après avoir baissé en 2003 et 2006 ;
- ✓ Une structure familiale globalement stable ;
- ✓ La part des jeunes chefs de ménage diminue progressivement ;
- ✓ Une légère baisse de la part des ménages aux revenus inférieurs au plafond PLAI ;
- ✓ Une part plus importante de ménages sans emploi (hors inscrits au Pôle Emploi) ;
- ✓ Une baisse continue de la rotation (22% d'emménagés récents contre 36% en 2000).

	2009	2006	2003	2000
Nombre de logements sociaux étudiés	449	449	442	442
Part des logements vacants	1%	1%	6%	5%
Part des personnes seules	29%	27%	29%	27%
Part des monoparentaux	18%	16%	11%	13%
Part des familles nombreuses	18%	17%	13%	14%
Part des titulaires de moins de 30 ans	7%	10%	14%	16%
Part des titulaires de 30 à 64 ans	77%	77%	72%	72%
<i>dont de 30 à 39 ans</i>	28%	28%	25%	30%
<i>dont de 40 à 49 ans</i>	23%	24%	22%	17%
<i>dont de 50 à 64 ans</i>	26%	25%	24%	25%
Part des titulaires de 65 ans et plus	16%	13%	14%	12%
Part des Mineurs occupant les logements	31%	32%	29%	30%
Part des ménages aux revenus < à 60 % du plafond PLUS	59%	62%	50%	48%
<i>dont inf. à 20 % du plafond PLUS</i>	12%	13%	10%	10%
<i>dont de 20 à 40 % du plafond PLUS</i>	22%	20%	20%	17%
<i>dont de 40 à 60 % du plafond PLUS</i>	25%	28%	20%	22%
Part des ménages aux revenus > à 100 % du plafond PLUS	11%	9%	16%	16%
Part des ménages bénéficiaires d'une aide au logement	46%	43%	39%	41%
Part des occupants majeurs ayant un emploi stable	41%	44%	42%	nr
Part des occupants majeurs ayant un emploi précaire	7%	7%	9%	nr
Part des occupants majeurs inscrits au Pôle emploi	11%	13%	10%	nr
Part des occupants majeurs sans emploi	41%	36%	39%	nr
Part des ménages entrés depuis moins de 3 ans	22%	27%	27%	31%

► **Comparaison de l'occupation de Max Barel aux autres territoires** : Ensemble du GPV, Commune de Vénissieux, 4 sites GPV de l'agglomération Lyonnaise (GPV du Rhône)



- ✓ Une vacance plus faible à Max Barel ;
- ✓ Le profil familial est assez proche des autres territoires ;
- ✓ Une part plus importante de chefs de ménage âgés de 30 à 39 ans ;
- ✓ Des revenus sensiblement plus élevés pour les ménages occupants de Max Barel ;
- ✓ Une part d'adultes en emploi légèrement supérieure à Max Barel (48% contre 41% sur le GPV de Vénissieux) ;
- ✓ Ce quartier connaît un taux de rotation comparable aux autres territoires.

	Max Barel	Commune	GPV Vénissieux	GPV du Rhône	Dpt ZUS	Dpt total
Nombre de logements sociaux étudiés	449	10 707	6 146	19 966	46 862	133 372
Part des logements vacants	0,9%	2,3%	2,6%	4,4%	3,9%	3,1%
Part des personnes seules	29%	29%	25%	28%	33%	36%
Part des monoparentaux	18%	18%	19%	18%	17%	17%
Part des familles nombreuses	18%	16%	21%	18%	15%	12%
Part des titulaires de moins de 30 ans	7%	8%	8%	8%	9%	9%
Part des titulaires de 30 à 64 ans	77%	69%	71%	70%	67%	67%
	<i>dont de 30 à 39 ans</i>	<i>21%</i>	<i>22%</i>	<i>21%</i>	<i>19%</i>	<i>20%</i>
	<i>dont de 40 à 49 ans</i>	<i>23%</i>	<i>24%</i>	<i>23%</i>	<i>21%</i>	<i>22%</i>
	<i>dont de 50 à 64 ans</i>	<i>26%</i>	<i>25%</i>	<i>27%</i>	<i>26%</i>	<i>25%</i>
Part des titulaires de 65 ans et plus	16%	24%	21%	22%	25%	24%
Part des Mineurs occupant les logements	31%	31%	34%	32%	29%	28%
Part des ménages aux revenus < à 60 % du plafond PLUS	59%	66%	76%	74%	72%	64%
	<i>dont inf. à 20 % du plafond PLUS</i>	<i>21%</i>	<i>27%</i>	<i>26%</i>	<i>24%</i>	<i>18%</i>
	<i>dont de 20 à 40 % du plafond PLUS</i>	<i>22%</i>	<i>29%</i>	<i>27%</i>	<i>25%</i>	<i>22%</i>
	<i>dont de 40 à 60 % du plafond PLUS</i>	<i>25%</i>	<i>20%</i>	<i>21%</i>	<i>23%</i>	<i>24%</i>
Part des ménages aux revenus > à 100 % du plafond PLUS	11%	7%	4%	5%	5%	7%
Part des ménages bénéficiaires d'une aide au logement	46%	49%	58%	56%	55%	46%
Part des occupants majeurs ayant un emploi stable	41%	34%	31%	35%	33%	38%
Part des occupants majeurs ayant un emploi précaire	7%	9%	10%	9%	9%	8%
Part des occupants majeurs inscrits au Pôle emploi	11%	12%	14%	13%	12%	10%
Part des occupants majeurs sans emploi	41%	45%	46%	43%	47%	43%
Part des ménages entrés depuis moins de 3 ans	22%	21%	22%	21%	21%	24%

► **Profil des occupants en place depuis moins de trois ans :**

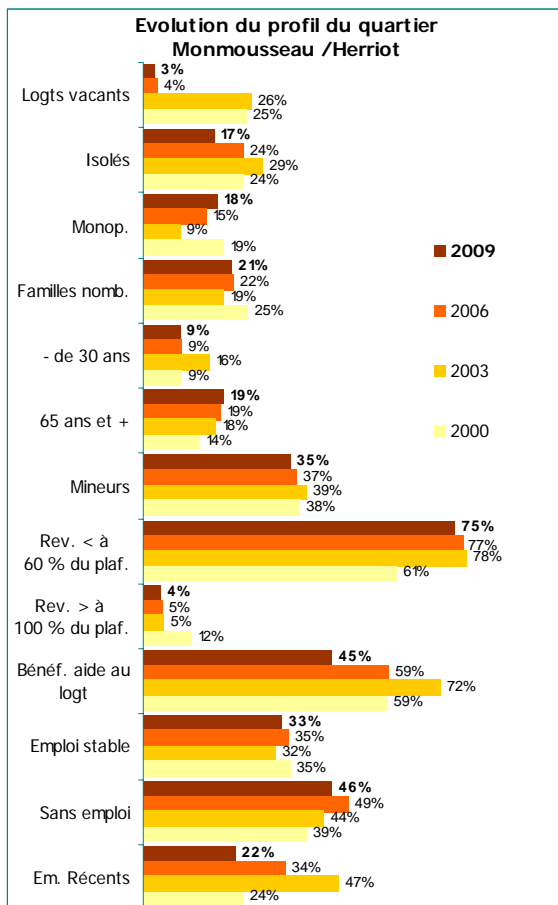
- ✓ Une structure plus familiale pour les emménagés récents sur Max Barel ;
- ✓ Un peu moins de jeunes chefs de ménage, et une part plus importante de 30-39 ans ;
- ✓ Un profil socio-économique plus favorable pour les emménagés récents à Max Barel qu'ailleurs, avec des revenus supérieurs et des adultes plus souvent en emploi stable. Le part des occupants majeurs sans emploi non inscrits au Pôle Emploi est légèrement supérieur à Max Barel.

	Max Barel	Commune	GPV Vénissieux	GPV Rhône	Dpt ZUS	Dpt Total	Rappel Ens. des occupants
Nombre d'emménagés récents	82	1 786	976	3 119	7 712	26 785	
Part des personnes seules	21%	23%	20%	23%	33%	34%	29%
Part des monoparentaux	21%	21%	21%	21%	18%	20%	18%
Part des familles nombreuses	24%	16%	20%	17%	13%	11%	18%
Part des titulaires de moins de 30 ans	22%	24%	24%	23%	27%	26%	7%
Part des titulaires de 30 à 64 ans	73%	69%	70%	70%	65%	66%	77%
<i>dont de 30 à 39 ans</i>	39%	36%	37%	35%	32%	32%	28%
<i>dont de 40 à 49 ans</i>	18%	21%	22%	21%	19%	19%	23%
<i>dont de 50 à 64 ans</i>	16%	12%	12%	14%	14%	14%	26%
Part des titulaires de 65 ans et plus	5%	6%	6%	7%	8%	8%	16%
Part des Mineurs occupant les logements	42%	40%	42%	40%	36%	35%	31%
Part des ménages aux revenus < à 60 % du plafond PLUS	70%	78%	85%	82%	81%	72%	59%
<i>dont inf. à 20 % du plafond PLUS</i>	17%	29%	35%	32%	33%	25%	12%
<i>dont de 20 à 40 % du plafond PLUS</i>	23%	25%	30%	29%	27%	24%	22%
<i>dont de 40 à 60 % du plafond PLUS</i>	30%	24%	20%	21%	21%	23%	25%
Part des ménages aux revenus > à 100 % du plafond PLUS	5%	3%	2%	2%	2%	4%	11%
Part des ménages bénéficiaires d'une aide au logement	51%	54%	63%	61%	62%	53%	46%
Part des occupants majeurs ayant un emploi stable	43%	39%	33%	37%	35%	44%	41%
Part des occupants majeurs ayant un emploi précaire	6%	14%	15%	14%	14%	12%	7%
Part des occupants majeurs inscrits au Pôle emploi	12%	14%	15%	15%	14%	12%	11%
Part des occupants majeurs sans emploi	38%	34%	37%	34%	38%	32%	41%

MONMOUSSEAU / HERRIOT

Au 1^{er} janvier 2009, le sous-quartier de Monmousseau / Herriot compte 736 logements locatifs sociaux, soit 11% des logements en Grand Projet de Ville de Vénissieux.

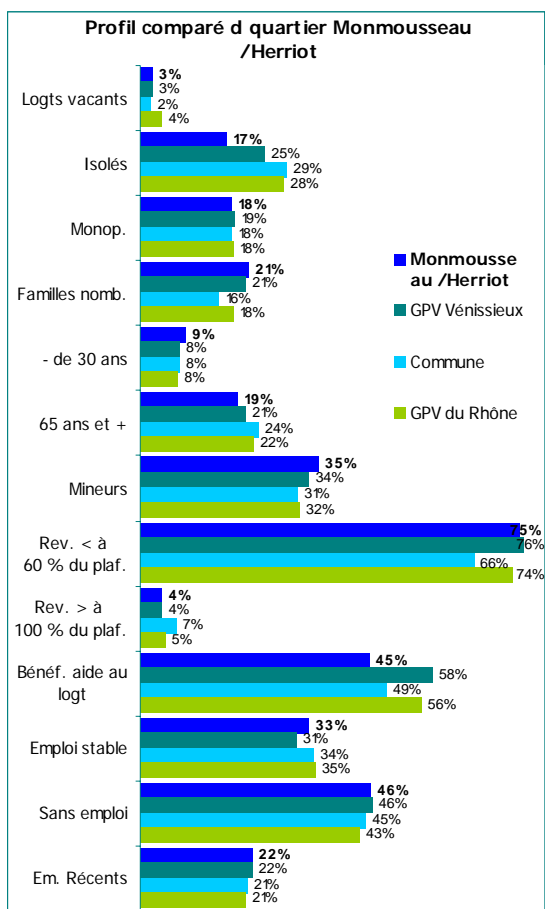
► Evolution du profil de l'occupation à Monmousseau/Herriot depuis 2000



- ✓ Une vacance stable par rapport à 2006 ;
- ✓ Une structure familiale qui évolue vers moins de personnes seules et plus de monoparentaux ;
- ✓ La répartition des chefs de ménage par tranche d'âge est stable ;
- ✓ Une baisse progressive de la part des ménages dont les revenus sont en dessous du plafond PLAI ;
- ✓ Une augmentation de la part des adultes ayant un emploi ;
- ✓ Une mobilité qui baisse fortement.

	2009	2006	2003	2000
Nombre de logements sociaux étudiés	736	720	832	788
Part des logements vacants	3%	4%	26%	25%
Part des personnes seules	17%	24%	29%	24%
Part des monoparentaux	18%	15%	9%	19%
Part des familles nombreuses	21%	22%	19%	25%
Part des titulaires de moins de 30 ans	9%	9%	16%	9%
Part des titulaires de 30 à 64 ans	72%	72%	67%	77%
<i>dont de 30 à 39 ans</i>	21%	21%	25%	30%
<i>dont de 40 à 49 ans</i>	25%	25%	21%	20%
<i>dont de 50 à 64 ans</i>	25%	26%	21%	27%
Part des titulaires de 65 ans et plus	19%	19%	18%	14%
Part des Mineurs occupant les logements	35%	37%	39%	38%
Part des ménages aux revenus < à 60 % du plafond PLUS	75%	77%	78%	61%
<i>dont inf. à 20 % du plafond PLUS</i>	26%	24%	25%	18%
<i>dont de 20 à 40 % du plafond PLUS</i>	29%	29%	28%	22%
<i>dont de 40 à 60 % du plafond PLUS</i>	20%	23%	25%	21%
Part des ménages aux revenus > à 100 % du plafond PLUS	4%	5%	5%	12%
Part des ménages bénéficiaires d'une aide au logement	45%	59%	72%	59%
Part des occupants majeurs ayant un emploi stable	33%	35%	32%	35%
Part des occupants majeurs ayant un emploi précaire	8%	3%	7%	9%
Part des occupants majeurs inscrits au Pôle emploi	12%	13%	17%	17%
Part des occupants majeurs sans emploi	46%	49%	44%	39%
Part des ménages entrés depuis moins de 3 ans	22%	34%	47%	24%

► **Comparaison de l'occupation à Monmousseau/Herriot aux autres territoires :**
 Ensemble du GPV, Commune de Vénissieux, 4 sites GPV de l'agglomération lyonnaise
 (GPV du Rhône)



- ✓ Une vacance comparable entre les différents territoires observés ;
- ✓ Moins de personnes seules sur Monmousseau/Herriot, plus de familles nombreuses que sur la commune ;
- ✓ Une part équivalente de jeunes chefs de ménage, et une part très légèrement moins importante de 65 ans et plus à Monmousseau ;
- ✓ Des revenus comparables aux autres territoires, sauf pour l'ensemble de la commune où ils sont plus faibles qu'ailleurs ;
- ✓ Une situation face à l'emploi comparable ;
- ✓ Une rotation comparable.

	Monmousseau /Herriot	Commune	GPV Vénissieux	GPV du Rhône	Dpt ZUS	Dpt total
Nombre de logements sociaux étudiés	736	10 707	6 146	19 966	46 862	133 372
Part des logements vacants	2,6%	2,3%	2,6%	4,4%	3,9%	3,1%
Part des personnes seules	17%	29%	25%	28%	33%	36%
Part des monoparentaux	18%	18%	19%	18%	17%	17%
Part des familles nombreuses	21%	16%	21%	18%	15%	12%
Part des titulaires de moins de 30 ans	9%	8%	8%	8%	9%	9%
Part des titulaires de 30 à 64 ans	72%	69%	71%	70%	67%	67%
<i>dont de 30 à 39 ans</i>	21%	21%	22%	21%	19%	20%
<i>dont de 40 à 49 ans</i>	25%	23%	24%	23%	21%	22%
<i>dont de 50 à 64 ans</i>	25%	25%	25%	27%	26%	25%
Part des titulaires de 65 ans et plus	19%	24%	21%	22%	25%	24%
Part des Mineurs occupant les logements	35%	31%	34%	32%	29%	28%
Part des ménages aux revenus < à 60 % du plafond PLUS	75%	66%	76%	74%	72%	64%
<i>dont inf. à 20 % du plafond PLUS</i>	26%	21%	27%	26%	24%	18%
<i>dont de 20 à 40 % du plafond PLUS</i>	29%	23%	29%	27%	25%	22%
<i>dont de 40 à 60 % du plafond PLUS</i>	20%	22%	20%	21%	23%	24%
Part des ménages aux revenus > à 100 % du plafond PLUS	4%	7%	4%	5%	5%	7%
Part des ménages bénéficiaires d'une aide au logement	45%	49%	58%	56%	55%	46%
Part des occupants majeurs ayant un emploi stable	33%	34%	31%	35%	33%	38%
Part des occupants majeurs ayant un emploi précaire	8%	9%	10%	9%	9%	8%
Part des occupants majeurs inscrits au Pôle emploi	12%	12%	14%	13%	12%	10%
Part des occupants majeurs sans emploi	46%	45%	46%	43%	47%	43%
Part des ménages entrés depuis moins de 3 ans	22%	21%	22%	21%	21%	24%

► **Profil des occupants en place depuis moins de trois ans :**

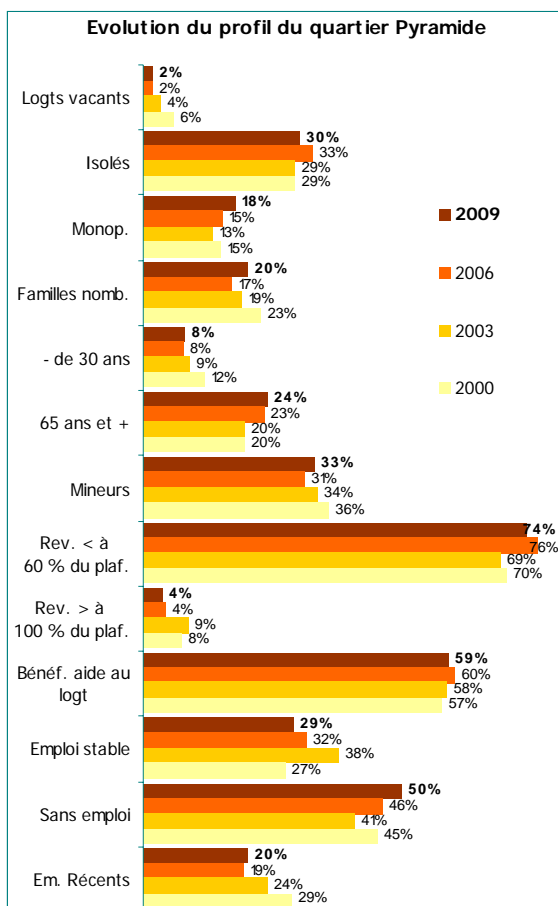
- ✓ Un profil familial proche des emménagés récents des autres échelles d'observation, avec une part toutefois plus faible de personnes seules ;
- ✓ Une répartition des chefs de ménage par âge comparable selon les échelles ;
- ✓ Une part plus importante de ménages aux revenus inférieurs à 60% du PLUS ;
- ✓ Des situations globalement comparables des adultes face à l'emploi.

	Monmousseau /Herriot	Commune	GPV Vénissieux	GPV Rhône	Dpt ZUS	Dpt Total	Rappel Ens. des occupants
Nombre d'emménagés récents	110	1 786	976	3 119	7 712	26 785	
Part des personnes seules	12%	23%	20%	23%	33%	34%	17%
Part des monoparentaux	19%	21%	21%	21%	18%	20%	18%
Part des familles nombreuses	16%	16%	20%	17%	13%	11%	21%
Part des titulaires de moins de 30 ans	24%	24%	24%	23%	27%	26%	9%
Part des titulaires de 30 à 64 ans	71%	69%	70%	70%	65%	66%	72%
<i>dont de 30 à 39 ans</i>	36%	36%	37%	35%	32%	32%	21%
<i>dont de 40 à 49 ans</i>	24%	21%	22%	21%	19%	19%	25%
<i>dont de 50 à 64 ans</i>	10%	12%	12%	14%	14%	14%	25%
Part des titulaires de 65 ans et plus	5%	6%	6%	7%	8%	8%	19%
Part des Mineurs occupant les logements	45%	40%	42%	40%	36%	35%	35%
Part des ménages aux revenus < à 60 % du plafond PLUS	88%	78%	85%	82%	81%	72%	75%
<i>dont inf. à 20 % du plafond PLUS</i>	35%	29%	35%	32%	33%	25%	26%
<i>dont de 20 à 40 % du plafond PLUS</i>	33%	25%	30%	29%	27%	24%	29%
<i>dont de 40 à 60 % du plafond PLUS</i>	20%	24%	20%	21%	21%	23%	20%
Part des ménages aux revenus > à 100 % du plafond PLUS	2%	3%	2%	2%	2%	4%	4%
Part des ménages bénéficiaires d'une aide au logement	48%	54%	63%	61%	62%	53%	45%
Part des occupants majeurs ayant un emploi stable	41%	39%	33%	37%	35%	44%	33%
Part des occupants majeurs ayant un emploi précaire	12%	14%	15%	14%	14%	12%	8%
Part des occupants majeurs inscrits au Pôle emploi	12%	14%	15%	15%	14%	12%	12%
Part des occupants majeurs sans emploi	34%	34%	37%	34%	38%	32%	46%

PYRAMIDE

Au 1^{er} janvier 2009, le sous-quartier de Pyramide compte 853 logements locatifs sociaux, soit 14% des logements en Grand Projet de Ville de Vénissieux.

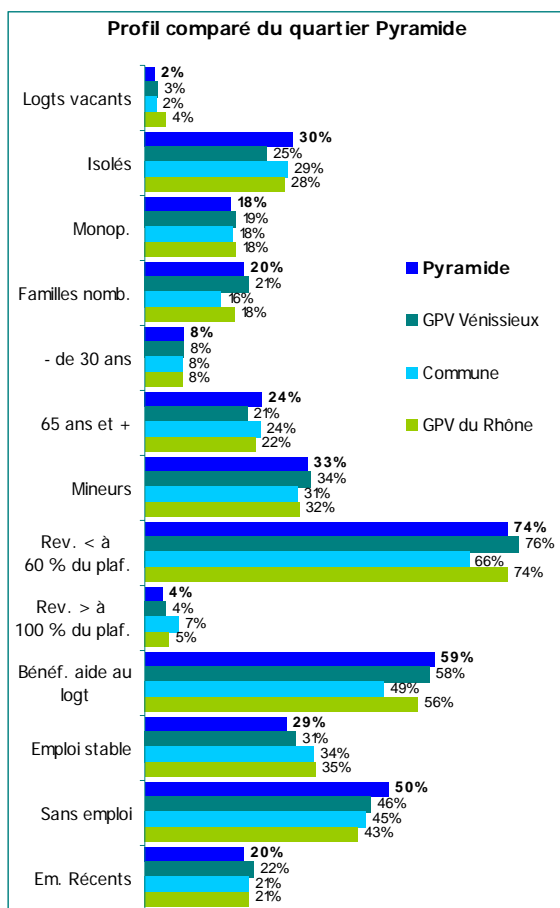
► Évolution du profil de l'occupation à Pyramide depuis 2000



- ✓ Une baisse de la vacance, stable depuis 2003 ;
- ✓ Une progression des familles monoparentales. Les parts des personnes seules et des familles nombreuses sont globalement stables sur la durée ;
- ✓ Très peu d'évolution sur la période de l'âge des chefs de ménage, stable entre 2006 et 2009 ;
- ✓ Des revenus stables ;
- ✓ Une part stable des adultes ayant un emploi sur la durée, bien que moins importante qu'en 2003 ;
- ✓ Une mobilité stable par rapport à 2006.

	2009	2006	2003	2000
Nombre de logements sociaux étudiés	853	853	844	844
Part des logements vacants	2%	2%	4%	6%
Part des personnes seules	30%	33%	29%	29%
Part des monoparentaux	18%	15%	13%	15%
Part des familles nombreuses	20%	17%	19%	23%
Part des titulaires de moins de 30 ans	8%	8%	9%	12%
Part des titulaires de 30 à 64 ans	68%	69%	72%	68%
<i>dont de 30 à 39 ans</i>	19%	21%	26%	27%
<i>dont de 40 à 49 ans</i>	26%	23%	24%	20%
<i>dont de 50 à 64 ans</i>	23%	24%	22%	21%
Part des titulaires de 65 ans et plus	24%	23%	20%	20%
Part des Mineurs occupant les logements	33%	31%	34%	36%
Part des ménages aux revenus < à 60 % du plafond PLUS	74%	76%	69%	70%
<i>dont inf. à 20 % du plafond PLUS</i>	28%	30%	21%	28%
<i>dont de 20 à 40 % du plafond PLUS</i>	25%	26%	24%	24%
<i>dont de 40 à 60 % du plafond PLUS</i>	21%	20%	24%	18%
Part des ménages aux revenus > à 100 % du plafond PLUS	4%	4%	9%	8%
Part des ménages bénéficiaires d'une aide au logement	59%	60%	58%	57%
Part des occupants majeurs ayant un emploi stable	29%	32%	38%	27%
Part des occupants majeurs ayant un emploi précaire	10%	6%	7%	10%
Part des occupants majeurs inscrits au Pôle emploi	11%	17%	14%	17%
Part des occupants majeurs sans emploi	50%	46%	41%	45%
Part des ménages entrés depuis moins de 3 ans	20%	19%	24%	29%

► **Comparaison de l'occupation à Pyramide aux autres territoires :** Ensemble du GPV, Commune de Vénissieux, 4 sites GPV de l'agglomération Lyonnaise (GPV du Rhône)



- ✓ La vacance est comparable aux autres territoires ;
- ✓ La structure familiale et la répartition des chefs de ménages par âge sont proches des différents sites comparés ;
- ✓ Des niveaux de revenus des ménages comparables aux autres territoires, en dehors de la commune de Vénissieux où ils sont inférieurs ;
- ✓ Des adultes sans emploi (hors inscrits au Pôle Emploi) plus représentés à Pyramide ;
- ✓ Une rotation comparable.

	Pyramide	Commune	GPV Vénissieux	GPV du Rhône	Dpt ZUS	Dpt total
Nombre de logements sociaux étudiés	853	10 707	6 146	19 966	46 862	133 372
Part des logements vacants	1,9%	2,3%	2,6%	4,4%	3,9%	3,1%
Part des personnes seules	30%	29%	25%	28%	33%	36%
Part des monoparentaux	18%	18%	19%	18%	17%	17%
Part des familles nombreuses	20%	16%	21%	18%	15%	12%
Part des titulaires de moins de 30 ans	8%	8%	8%	8%	9%	9%
Part des titulaires de 30 à 64 ans	68%	69%	71%	70%	67%	67%
<i> dont de 30 à 39 ans</i>						
<i> dont de 40 à 49 ans</i>						
<i> dont de 50 à 64 ans</i>						
Part des titulaires de 65 ans et plus	24%	24%	21%	22%	25%	24%
Part des Mineurs occupant les logements	33%	31%	34%	32%	29%	28%
Part des ménages aux revenus < à 60 % du plafond PLUS	74%	66%	76%	74%	72%	64%
<i> dont inf. à 20 % du plafond PLUS</i>						
<i> dont de 20 à 40 % du plafond PLUS</i>						
<i> dont de 40 à 60 % du plafond PLUS</i>						
Part des ménages aux revenus > à 100 % du plafond PLUS	4%	7%	4%	5%	5%	7%
Part des ménages bénéficiaires d'une aide au logement	59%	49%	58%	56%	55%	46%
Part des occupants majeurs ayant un emploi stable	29%	34%	31%	35%	33%	38%
Part des occupants majeurs ayant un emploi précaire	10%	9%	10%	9%	9%	8%
Part des occupants majeurs inscrits au Pôle emploi	11%	12%	14%	13%	12%	10%
Part des occupants majeurs sans emploi	50%	45%	46%	43%	47%	43%
Part des ménages entrés depuis moins de 3 ans	20%	21%	22%	21%	21%	24%

► **Profil des occupants en place depuis moins de trois ans :**

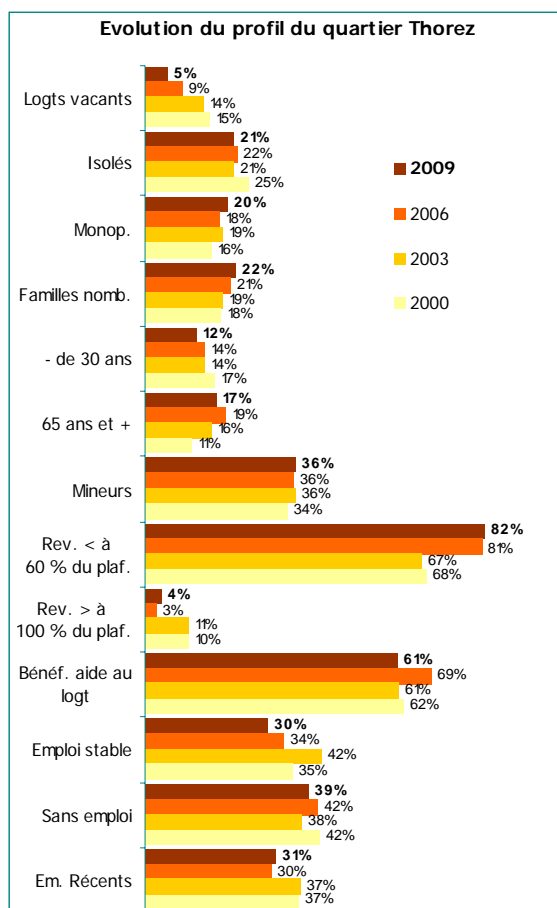
- ✓ Un profil beaucoup plus familial à Pyramide que pour les autres territoires de comparaison (*excepté le département*), avec plus de ménages monoparentaux ;
- ✓ Une représentation des chefs de ménage par âge comparable entre les emménagés récents des différents territoires ;
- ✓ Une part des ménages en dessous du plafond PLAI supérieure à la moyenne des emménagés récents de la commune et du département mais comparable aux autres échelles territoriales ;
- ✓ Une part d'adultes ayant un emploi inférieure aux observations pour les emménagés récents de Vénissieux, des GPV du Rhône en moyenne ou du département, mais comparable aux autres échelles.

	Pyramide	Commune	GPV Vénissieux	GPV Rhône	Dpt ZUS	Dpt Total	Rappel Ens. des occupants
Nombre d'emménagés récents	136	1 786	976	3 119	7 712	26 785	
Part des personnes seules	23%	23%	20%	23%	33%	34%	30%
Part des monoparentaux	25%	21%	21%	21%	18%	20%	18%
Part des familles nombreuses	24%	16%	20%	17%	13%	11%	20%
Part des titulaires de moins de 30 ans	26%	24%	24%	23%	27%	26%	8%
Part des titulaires de 30 à 64 ans	68%	69%	70%	70%	65%	66%	68%
<i>dont de 30 à 39 ans</i>	37%	36%	37%	35%	32%	32%	19%
<i>dont de 40 à 49 ans</i>	20%	21%	22%	21%	19%	19%	26%
<i>dont de 50 à 64 ans</i>	12%	12%	12%	14%	14%	14%	23%
Part des titulaires de 65 ans et plus	6%	6%	6%	7%	8%	8%	24%
Part des Mineurs occupant les logements	41%	40%	42%	40%	36%	35%	33%
Part des ménages aux revenus < à 60 % du plafond PLUS	83%	78%	85%	82%	81%	72%	74%
<i>dont inf. à 20 % du plafond PLUS</i>	36%	29%	35%	32%	33%	25%	28%
<i>dont de 20 à 40 % du plafond PLUS</i>	34%	25%	30%	29%	27%	24%	25%
<i>dont de 40 à 60 % du plafond PLUS</i>	13%	24%	20%	21%	21%	23%	21%
Part des ménages aux revenus > à 100 % du plafond PLUS	2%	3%	2%	2%	2%	4%	4%
Part des ménages bénéficiaires d'une aide au logement	64%	54%	63%	61%	62%	53%	59%
Part des occupants majeurs ayant un emploi stable	33%	39%	33%	37%	35%	44%	29%
Part des occupants majeurs ayant un emploi précaire	13%	14%	15%	14%	14%	12%	10%
Part des occupants majeurs inscrits au Pôle emploi	11%	14%	15%	15%	14%	12%	11%
Part des occupants majeurs sans emploi	43%	34%	37%	34%	38%	32%	50%

THOREZ

Au 1^{er} janvier 2009, le sous-quartier de Thorez compte 771 logements locatifs sociaux, soit 13% des logements en Grand Projet de Ville de Vénissieux.

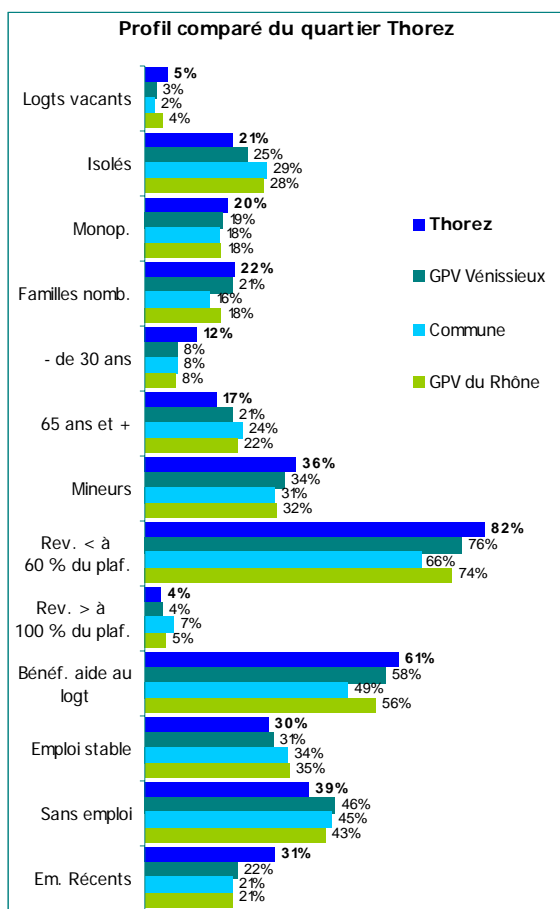
► Evolution du profil de l'occupation à Thorez depuis 2000



- ✓ Une vacance en forte diminution mais qui reste l'une des plus élevée du site avec le sous quartier de la Darnaise ;
- ✓ Un profil familial globalement stable, avec toutefois plus de familles monoparentales ;
- ✓ Moins de jeunes chefs de ménage, une part de ménages âgés de 65 ans et plus globalement stable ;
- ✓ Une part de ménages aux revenus inférieurs au plafond PLAI stable par rapport à 2006 ;
- ✓ Une part stable d'adultes ayant un emploi par rapport à 2006 ;
- ✓ Une rotation stable.

	2009	2006	2003	2000
Nombre de logements sociaux étudiés	771	772	749	774
Part des logements vacants	5%	9%	14%	15%
Part des personnes seules	21%	22%	21%	25%
Part des monoparentaux	20%	18%	19%	16%
Part des familles nombreuses	22%	21%	19%	18%
Part des titulaires de moins de 30 ans	12%	14%	14%	17%
Part des titulaires de 30 à 64 ans	71%	66%	70%	72%
<i>dont de 30 à 39 ans</i>	26%	23%	27%	28%
<i>dont de 40 à 49 ans</i>	25%	21%	21%	23%
<i>dont de 50 à 64 ans</i>	20%	22%	22%	21%
Part des titulaires de 65 ans et plus	17%	19%	16%	11%
Part des Mineurs occupant les logements	36%	36%	36%	34%
Part des ménages aux revenus < à 60 % du plafond PLUS	82%	81%	67%	68%
<i>dont inf. à 20 % du plafond PLUS</i>	33%	34%	26%	27%
<i>dont de 20 à 40 % du plafond PLUS</i>	28%	31%	22%	22%
<i>dont de 40 à 60 % du plafond PLUS</i>	20%	17%	19%	18%
Part des ménages aux revenus > à 100 % du plafond PLUS	4%	3%	11%	10%
Part des ménages bénéficiaires d'une aide au logement	61%	69%	61%	62%
Part des occupants majeurs ayant un emploi stable	30%	34%	42%	35%
Part des occupants majeurs ayant un emploi précaire	13%	9%	8%	9%
Part des occupants majeurs inscrits au Pôle emploi	18%	16%	12%	14%
Part des occupants majeurs sans emploi	39%	42%	38%	42%
Part des ménages entrés depuis moins de 3 ans	31%	30%	37%	37%

► **Comparaison de l'occupation de Thorez aux autres territoires :** Ensemble du GPV, Commune de Vénissieux, 4 sites GPV de l'agglomération Lyonnaise (GPV du Rhône)



- ✓ Une vacance légèrement supérieure ;
- ✓ Moins de personnes seules, un peu plus de familles nombreuses que pour la commune ou les GPV du Rhône ;
- ✓ Davantage de jeunes et moins de chefs de ménage âgés de 65 ans ou plus que sur les autres périmètres ;
- ✓ Une part plus importante de ménages en dessous des plafonds PLAI ;
- ✓ Une part comparable d'adultes ayant un emploi ;
- ✓ Une rotation plus importante que sur les autres territoires.

	Thorez	Commune	GPV Vénissieux	GPV du Rhône	Dpt ZUS	Dpt total
Nombre de logements sociaux étudiés	771	10 707	6 146	19 966	46 862	133 372
Part des logements vacants	5,3%	2,3%	2,6%	4,4%	3,9%	3,1%
Part des personnes seules	21%	29%	25%	28%	33%	36%
Part des monoparentaux	20%	18%	19%	18%	17%	17%
Part des familles nombreuses	22%	16%	21%	18%	15%	12%
Part des titulaires de moins de 30 ans	12%	8%	8%	8%	9%	9%
Part des titulaires de 30 à 64 ans	71%	69%	71%	70%	67%	67%
	<i>dont de 30 à 39 ans</i>	<i>21%</i>	<i>22%</i>	<i>21%</i>	<i>19%</i>	<i>20%</i>
	<i>dont de 40 à 49 ans</i>	<i>25%</i>	<i>24%</i>	<i>23%</i>	<i>21%</i>	<i>22%</i>
	<i>dont de 50 à 64 ans</i>	<i>20%</i>	<i>25%</i>	<i>27%</i>	<i>26%</i>	<i>25%</i>
Part des titulaires de 65 ans et plus	17%	24%	21%	22%	25%	24%
Part des Mineurs occupant les logements	36%	31%	34%	32%	29%	28%
Part des ménages aux revenus < à 60 % du plafond PLUS	82%	66%	76%	74%	72%	64%
	<i>dont inf. à 20 % du plafond PLUS</i>	<i>21%</i>	<i>27%</i>	<i>26%</i>	<i>24%</i>	<i>18%</i>
	<i>dont de 20 à 40 % du plafond PLUS</i>	<i>28%</i>	<i>29%</i>	<i>27%</i>	<i>25%</i>	<i>22%</i>
	<i>dont de 40 à 60 % du plafond PLUS</i>	<i>20%</i>	<i>20%</i>	<i>21%</i>	<i>23%</i>	<i>24%</i>
Part des ménages aux revenus > à 100 % du plafond PLUS	4%	7%	4%	5%	5%	7%
Part des ménages bénéficiaires d'une aide au logement	61%	49%	58%	56%	55%	46%
Part des occupants majeurs ayant un emploi stable	30%	34%	31%	35%	33%	38%
Part des occupants majeurs ayant un emploi précaire	13%	9%	10%	9%	9%	8%
Part des occupants majeurs inscrits au Pôle emploi	18%	12%	14%	13%	12%	10%
Part des occupants majeurs sans emploi	39%	45%	46%	43%	47%	43%
Part des ménages entrés depuis moins de 3 ans	31%	21%	22%	21%	21%	24%

► **Profil des occupants en place depuis moins de trois ans :**

- ✓ Moins de personnes seules à Thorez pour les emménagés récents, et plus de familles nombreuses ;
- ✓ Un peu plus d'emménagés récents dont le chef de ménage est âgé de 30 à 49 ans à Thorez ;
- ✓ Plus de ménages en dessous de 60% du PLUS ;
- ✓ Une part comparable d'adultes ayant un emploi.

	Thorez	Commune	GPV Vénissieux	GPV Rhône	Dpt ZUS	Dpt Total	Rappel Ens. des occupants
Nombre d'emménagés récents	170	1 786	976	3 119	7 712	26 785	
Part des personnes seules	19%	23%	20%	23%	33%	34%	21%
Part des monoparentaux	18%	21%	21%	21%	18%	20%	20%
Part des familles nombreuses	22%	16%	20%	17%	13%	11%	22%
Part des titulaires de moins de 30 ans	25%	24%	24%	23%	27%	26%	12%
Part des titulaires de 30 à 64 ans	71%	69%	70%	70%	65%	66%	71%
<i>dont de 30 à 39 ans</i>	38%	36%	37%	35%	32%	32%	26%
<i>dont de 40 à 49 ans</i>	23%	21%	22%	21%	19%	19%	25%
<i>dont de 50 à 64 ans</i>	10%	12%	12%	14%	14%	14%	20%
Part des titulaires de 65 ans et plus	4%	6%	6%	7%	8%	8%	17%
Part des Mineurs occupant les logements	42%	40%	42%	40%	36%	35%	36%
Part des ménages aux revenus < à 60 % du plafond PLUS	87%	78%	85%	82%	81%	72%	82%
<i>dont inf. à 20 % du plafond PLUS</i>	40%	29%	35%	32%	33%	25%	33%
<i>dont de 20 à 40 % du plafond PLUS</i>	25%	25%	30%	29%	27%	24%	28%
<i>dont de 40 à 60 % du plafond PLUS</i>	22%	24%	20%	21%	21%	23%	20%
Part des ménages aux revenus > à 100 % du plafond PLUS	1%	3%	2%	2%	2%	4%	4%
Part des ménages bénéficiaires d'une aide au logement	63%	54%	63%	61%	62%	53%	61%
Part des occupants majeurs ayant un emploi stable	29%	39%	33%	37%	35%	44%	30%
Part des occupants majeurs ayant un emploi précaire	23%	14%	15%	14%	14%	12%	13%
Part des occupants majeurs inscrits au Pôle emploi	13%	14%	15%	15%	14%	12%	18%
Part des occupants majeurs sans emploi	35%	34%	37%	34%	38%	32%	39%

ANNEXES

► Répartition des logements étudiés par sous-quartier et organisme

	ORGANISMES	ALLIADE	ERILIA	ICF SUD EST	HMF	GRAND LYON HABITAT	OPAC DU RHONE	SACOVIV	SCIC HABITAT
GPV de Vénissieux		2 040	304	284	117	1178	1454	709	60
Armstrong	353						353		
Darnaise	763					763			
Lénine	672	85					587		
Léo Lagrange	1 549	907	167			415			60
Max Barel	449							449	
Monmousseau Herriot	736	452		284					
Pyramide	853	255					338	260	
Thorez	771	341	137		117		176		

Résultats de l'OPS 2009

	Armstrong	Darnaise	Lénine	Léo Lagrange	Max Barel	Monmousseau /Herriot	Pyramide	Thorez
Renseignement sur l'occupation HLM / Enquête OPS								
Nombre de logements HLM enquêtés par l'enquête OPS dont nombre de logts conventionnés	nb mén. 353 %	nb mén. 763 %	nb mén. 672 %	nb mén. 1 549 %	nb mén. 449 %	nb mén. 736 %	nb mén. 853 %	nb mén. 771 %
100%	100%	100%	100%	100%	100%	100%	100%	100%
dont nombre de logts vacants au 1/1/2009	11 3,1%	29 3,8%	7 1,0%	30 1,9%	4 0,9%	19 2,6%	16 1,9%	41 5,3%
100%	100%	100%	100%	100%	100%	100%	100%	100%
dont nombre de logements occupés	342 97%	734 96%	665 99%	1 519 98%	445 99%	717 97%	837 98%	730 95%
100%	100%	100%	100%	100%	100%	100%	100%	100%
dont nombre de logts sous-loués à des associations (1)	0 0,0%	9 1,2%	0 0,0%	1 0,1%	0 0,0%	0 0,0%	0 0,0%	0 0,0%
(1) % hors non renseigné sur les logements occupés								

	Armstrong	Darnaise	Lénine	Léo Lagrange	Max Barel	Monmousseau /Herriot	Pyramide	Thorez
Composition familiale								
Nbre de mén. n'ayant pas répondu à l'enquête	41	340	97	452	68	223	167	189
Nombre de ménages ayant répondu à l'enquête	301	394	568	1 067	377	494	670	541
Isolé	77	87	126	289	108	85	202	115
26%	22%	22%	27%	29%	17%	17%	30%	21%
Monoparentaux	48	90	97	204	69	89	118	108
16%	23%	17%	19%	18%	18%	18%	18%	20%
avec 1 ou 2 enfants	38	59	69	161	56	66	83	75
13%	15%	12%	15%	15%	13%	13%	12%	14%
avec 3 enfants ou +	10	31	28	43	13	23	35	33
3%	8%	5%	4%	3%	5%	5%	5%	6%
Total isolés	125	177	223	493	177	174	320	223
42%	45%	39%	46%	47%	35%	48%	48%	41%
Couple sans enfant	64	33	80	146	53	83	95	81
21%	8%	14%	14%	14%	17%	17%	14%	15%
Couple avec enfants	96	141	243	380	141	216	234	207
32%	36%	43%	36%	37%	44%	44%	35%	38%
avec 1 ou 2 enfants	58	76	124	210	88	133	134	123
19%	19%	22%	20%	23%	27%	27%	20%	23%
avec 3 enfants ou +	38	65	119	170	53	83	100	84
13%	16%	21%	16%	14%	17%	17%	15%	16%
Total couples	160	174	323	526	194	299	329	288
53%	44%	57%	49%	51%	61%	61%	49%	53%
Autres structures	16	43	22	48	6	21	21	30
5%	11%	4%	4%	2%	4%	4%	3%	6%
Total	301	394	568	1 067	377	494	670	541
100%	100%	100%	100%	100%	100%	100%	100%	100%
Non renseigné sur total logements	52	369	104	482	72	242	183	230
15%	48%	15%	31%	16%	33%	21%	27%	30%

	Armstrong	Darnaise	Lénine	Léo Lagrange	Max Barel	Monmousseau /Herriot	Pyramide	Thorez
Composition familiale - Synthèse*								
Ménages sans enfant	141	120	206	435	161	168	297	196
49%	34%	38%	43%	43%	43%	36%	46%	38%
Ménages avec 1 ou 2 enfant(s)	96	135	193	371	144	199	217	198
34%	38%	35%	36%	39%	42%	42%	33%	39%
Ménages avec 3 enfants ou +	48	96	147	213	66	106	135	117
17%	27%	27%	21%	18%	22%	21%	21%	23%
Total	285	351	546	1 019	371	473	649	511
100%	100%	100%	100%	100%	100%	100%	100%	100%
Non renseigné sur total logements	68	412	126	530	78	263	204	260
19%	54%	19%	34%	17%	36%	24%	24%	34%

* hors autres structures

	Armstrong	Darnaise	Lénine	Léo Lagrange	Max Barel	Monmousseau /Herriot	Pyramide	Thorez
Age du locataire en titre								
Moins de 30 ans	15	31	43	69	25	44	54	65
5%	8%	8%	6%	7%	9%	9%	8%	12%
De 30 à 39 ans	41	98	126	248	106	103	128	137
14%	25%	22%	23%	28%	21%	21%	19%	26%
De 40 à 49 ans	57	97	140	232	86	125	173	129
19%	25%	25%	22%	23%	25%	25%	26%	25%
De 50 à 64 ans	97	86	156	281	98	124	155	105
32%	22%	27%	26%	26%	25%	25%	23%	20%
65 ans et plus	91	82	103	236	62	95	160	90
30%	21%	18%	22%	16%	19%	19%	24%	17%
Total	301	394	568	1 066	377	491	670	526
100%	100%	100%	100%	100%	100%	100%	100%	100%
Non renseigné sur total logements	52	369	104	483	72	245	183	245
15%	48%	15%	31%	16%	33%	21%	27%	37%

dont - 25 ans

3%

7%

1%

7%

10%

6%

2%

3%

10%

6%

1%

7%

3%

10%

6%

2%

	Armstrong	Darnaise	Lénine	Léo Lagrange	Max Barel	Monmousseau /Herriot	Pyramide	Thorez
Plafonds PLUS de ressources des ménages								
Ménages en dessous des plafonds	285	380	545	1 021	337	470	640	513
96%	96%	97%	96%	96%	89%	96%	96%	96%
Jusqu'à 19,99 %	72	128	197	265	45	128	186	176
24%	32%	35%	25%	12%	26%	26%	28%	33%
de 20 à 39,99 %	109	139	166	307	82	143	163	151
37%	35%	29%	29%	22%	29%	29%	25%	28%
de 40 à 59,99 %	45	66	96	228	95	98	108	108
15%	17%	17%	21%	25%	20%	20%	21%	20%
de 60 à 79,99 %	40	31	61	148	63	71	102	51
14%	8%	11%	14%	17%	14%	14%	15%	10%
de 80 à 89,99 %	13	11	16	35	38	17	33	15
4%	3%	3%	3%	10%	3%	3%	5%	3%
de 90 à 99,99 %	6	5	9	38	14	13	15	12
2%	1%	2%	4%	4%	3%	3%	2%	2%
Ménages au dessus des plafonds	11	14	19	44	40	21	25	20
4%	4%	3%	4%	11%	4%	4%	4%	4%
de 100 à 109,99 %	6	6	12	20	19	11	13	8
2%	2%	2%	2%	5%	2%	2%	2%	2%
de 110 à 119,99 %	2	4	3	6	10	4	6	7
1%	1%	1%	1%	3%	1%	1%	1%	1%
de 120 à 129,99 %	1	2	2	6	3	3	4	1
0%	0%	0%	0%	1%	0%	0%	0%	0%
de 130 à 139,99 %	1	1	1	3	2	1	1	2
0%	0%	0%	0%	1%	0%	0%	0%	0%
de 140 à 159,99 %	1	1	0	6	4	1	0	0
0%	0%	0%	0%	1%	0%	0%	0%	0%
de 160 à 179,99 %	0	0	1	2	1	0	1	0
0%	0%	0%	0%	0%	0%	0%	0%	0%
180% et +	0	0	1	1	1	0	0	1
0%	0%	0%	0%	0%	0%	0%	0%	0%
Total	296	394	564	1 065	377	491	665	533
100%	100%	100%	100%	100%	100%	100%	100%	100%
Non renseigné sur total logements	57	369	708	484	72	245	188	238
16%	48%	16%	31%	16%	33%	22%	27%	31%

% ménages en dessous de 60 % des plafonds PLUS

76%

85%

81%

75%

59%

75%

74%

82%

Résultats de l'OPS 2009

	Armstrong	Darnaise	Lénine	Léo Lagrange	Max Barel	Monmousseau /Herriot	Pyramide	Thorez
	nb mén.	nb mén.	nb mén.	nb mén.	nb mén.	nb mén.	nb mén.	nb mén.
	%	%	%	%	%	%	%	%
Plafonds PLUS de ressources des ménages en logements PLS et assimilés								
Ménages en dessous des plafonds	0	0	0	0	0	0	0	0
Jusqu'à 19,99 %	0	0	0	0	0	0	0	0
de 20 à 39,99 %	0	0	0	0	0	0	0	0
de 40 à 59,99 %	0	0	0	0	0	0	0	0
de 60 à 79,99 %	0	0	0	0	0	0	0	0
de 80 à 89,99 %	0	0	0	0	0	0	0	0
de 90 à 99,99 %	0	0	0	0	0	0	0	0
Ménages au dessus des plafonds	0	0	0	0	0	0	0	0
de 100 à 109,99 %	0	0	0	0	0	0	0	0
de 110 à 119,99 %	0	0	0	0	0	0	0	0
de 120 à 129,99 %	0	0	0	0	0	0	0	0
de 130 à 139,99 %	0	0	0	0	0	0	0	0
de 140 à 159,99 %	0	0	0	0	0	0	0	0
de 160 à 179,99 %	0	0	0	0	0	0	0	0
180% et +	0	0	0	0	0	0	0	0
Total	353	0	587	0	0	0	338	176
Nombre de logements non renseignés			87%				40%	23%
% ménages en dessous de 60 % des plafonds PLUS								
	nb	nb	nb	nb	nb	nb	nb	nb
	en %	en %	en %	en %	en %	en %	en %	en %
	0	0	0	0	0	0	0	0
Nombre et taux de ménage en dessous des plafonds PLUS et occupant un logement PLS et assimilé								
	nb mén.	nb mén.	nb mén.	nb mén.	nb mén.	nb mén.	nb mén.	nb mén.
	%	%	%	%	%	%	%	%
Aides au logements perçues								
Ménages percevant une aide API ou AL	183	299	375	578	173	224	394	329
Ménages ne percevant pas d'aide	118	95	193	489	204	270	276	212
Total	301	394	568	1 067	377	494	670	541
Non renseigné sur total logements	52	369	704	482	72	242	783	230
	15%	48%	75%	31%	16%	33%	21%	30%
Allocations perçues*								
Bénéficiaires du RMI	0	44	7	77	17	45	33	46
Bénéficiaires du minimum vieillesse	0	4	1	20	0	7	11	2
Bénéficiaires de l'API	0	1	0	16	3	11	9	17
Bénéficiaires de l'AAH	0	28	4	55	14	29	16	17
Bénéficiaires d'aucune allocations (RMI, Minimum vieillesse, API et AAH)	0	319	45	862	0	408	125	314
Bénéficiaires d'au moins une allocation (RMI, Minimum vieillesse, API et AAH)	0	75	12	161	0	86	38	81
Total	0	394	57	1 023	0	494	163	395
Non renseigné sur total logements	353	369	615	526	449	242	690	376
	100%	48%	92%	34%	100%	33%	81%	49%
Nombre d'occupants selon leur age								
Mineurs (moins de 18 ans)	227	454	631	997	322	565	616	597
Majeurs	646	803	1 172	2 063	703	1 033	1 253	1 046
dont de 18 ans à 24 ans	111	133	209	293	90	156	199	186
dont de 25 ans à 64 ans	404	566	815	1 454	530	753	850	737
dont 65 ans et plus	131	104	148	316	83	124	204	123
Total	873	1 257	1 803	3 060	1 025	1 598	1 869	1 643
Nombre d'occupants par logement	2,9	3,19	3,17	2,87	2,72	3,23	2,79	3,04
dont plus de 75 ans	6%	3%	3%	4%	3%	2%	4%	2%
Nature de l'activité professionnelle des majeurs								
Emploi stable	142	179	256	590	291	306	337	281
Emploi précaire	44	56	116	155	49	77	122	127
Inscrits à l'ANPE	63	127	161	224	74	114	128	166
Sans emploi	275	255	449	895	289	418	581	373
Total	524	617	982	1 864	703	915	1 168	947
Non renseigné sur les majeurs occupants	122	186	190	199	0	178	85	99
	19%	23%	16%	10%	0%	11%	7%	9%

* Attention variable mal renseignée et peu renseignée

Résultats de l'OPS 2009

	Armstrong	Darnaise	Léoline	Léo Lagrange	Max Barel	Monmousseau /Herriot	Pyramide	Thorez
	nb mén.	nb mén.	nb mén.	nb mén.	nb mén.	nb mén.	nb mén.	nb mén.
	%	%	%	%	%	%	%	%
Emménagés récents	47	83	115	233	82	110	136	170
Nombre de ménages								
en % sur le nombre de ménages avant rebondi à l'enquête	16%	21%	20%	22%	22%	22%	20%	31%

Ménages ayant emménagé depuis le 1er janvier 2006
en % sur le nombre de ménages avant rebondi à l'enquête

	Armstrong	Darnaise	Léoline	Léo Lagrange	Max Barel	Monmousseau /Herriot	Pyramide	Thorez
	nb mén.	nb mén.	nb mén.	nb mén.	nb mén.	nb mén.	nb mén.	nb mén.
	%	%	%	%	%	%	%	%
Composition familiale								
Isolé	15	20	22	50	17	13	31	32
avec 1 ou 2 enfants	32%	24%	19%	21%	21%	12%	23%	19%
avec 3 enfants ou +	17%	12%	24%	22%	21%	19%	25%	18%
Total isolés	8	10	28	44	12	21	34	31
	6%	8%	19%	15%	15%	14%	15%	11%
	11%	4%	5%	3%	6%	5%	10%	7%
	49%	36%	43%	44%	41%	31%	49%	37%
Couple sans enfant	23	30	50	102	34	34	65	63
Couple avec enfants	8	4	14	44	9	27	18	23
	17%	5%	12%	19%	11%	25%	13%	14%
	30%	39%	44%	32%	44%	38%	36%	43%
avec 1 ou 2 enfants	9	21	34	43	21	30	30	48
avec 3 enfants ou +	5	11	17	31	15	12	19	25
	11%	13%	15%	13%	18%	11%	14%	15%
	47%	43%	57%	51%	55%	63%	49%	56%
	4%	20%	0%	6%	4%	6%	3%	6%
Total couples	22	36	65	118	45	69	67	96
Autres structures	2	17	0	13	3	7	4	11
	4%	20%	0%	6%	4%	6%	3%	6%
Total	47	83	115	233	82	110	136	170
Non renseigné sur le nombre d'emménagés récents	0	0	0	0	0	0	0	0

	Armstrong	Darnaise	Léoline	Léo Lagrange	Max Barel	Monmousseau /Herriot	Pyramide	Thorez
	nb mén.	nb mén.	nb mén.	nb mén.	nb mén.	nb mén.	nb mén.	nb mén.
	%	%	%	%	%	%	%	%
Composition familiale - Synthèse								
Ménages sans enfant	23	24	36	94	26	40	49	55
Ménages avec 1 ou 2 enfant(s)	12	28	56	87	33	45	51	67
Ménages avec 3 enfants ou +	10	14	23	39	20	18	32	37
	22%	21%	20%	18%	25%	17%	24%	23%
Total	45	66	115	220	79	103	132	159
Non renseigné sur le nombre d'emménagés récents	2	17	0	13	3	7	4	11
	4%	20%	0%	6%	4%	6%	3%	6%

	Armstrong	Darnaise	Léoline	Léo Lagrange	Max Barel	Monmousseau /Herriot	Pyramide	Thorez
	nb mén.	nb mén.	nb mén.	nb mén.	nb mén.	nb mén.	nb mén.	nb mén.
	%	%	%	%	%	%	%	%
Age du locataire en titre								
Moins de 30 ans	13	19	30	46	18	26	35	41
De 30 à 39 ans	11	30	43	91	32	39	50	61
De 40 à 49 ans	12	19	24	48	15	26	27	38
De 50 à 64 ans	6	8	10	33	13	11	16	16
65 ans et plus	5	7	8	15	4	5	8	6
	11%	8%	7%	6%	5%	5%	6%	4%
Total	47	83	115	233	82	107	136	162
Non renseigné sur le nombre d'emménagés récents	0	0	0	0	0	3	0	8
	0%	0%	0%	0%	0%	3%	0%	5%
dont - 25 ans	2%	8%	10%	4%	5%	6%	10%	7%
dont plus de 75 ans	2%	2%	2%	3%	2%	4%	3%	1%

	Armstrong	Darnaise	Léoline	Léo Lagrange	Max Barel	Monmousseau /Herriot	Pyramide	Thorez
	nb mén.	nb mén.	nb mén.	nb mén.	nb mén.	nb mén.	nb mén.	nb mén.
	%	%	%	%	%	%	%	%
Plafonds de ressources des ménages								
Ménages en dessous des plafonds	41	81	112	216	77	107	130	166
Jusqu'à 19,99 %	11	29	51	73	14	38	48	67
de 20 à 39,99 %	10	32	36	63	19	36	45	40
de 40 à 59,99 %	9	11	19	49	24	22	17	42
de 60 à 79,99 %	10	7	4	18	11	8	15	37
de 80 à 89,99 %	1	1	2	8	7	1	3	10
de 90 à 99,99 %	0	1	0	7	3	2	2	4
Ménages au dessus des plafonds	3	2	1	0	4	2	3	2
de 100 à 109,99 %	1	1	1	0	4	2	2	1
de 110 à 119,99 %	0	0	0	0	0	0	1	0
de 120 à 129,99 %	1	1	0	0	0	0	0	0
de 130 à 139,99 %	0	0	0	0	0	0	0	0
de 140 à 159,99 %	1	0	0	0	0	0	0	1
de 160 à 179,99 %	0	0	0	0	0	0	0	0
180% et +	0	0	0	0	0	0	0	0
Total	44	83	113	216	81	109	133	168
Non renseigné sur le nombre d'emménagés récents	3	0	2	17	1	1	3	2
	6%	0%	2%	7%	1%	1%	2%	1%
% ménages en dessous de 60 % des plafonds PLUS	68%	87%	94%	86%	70%	88%	83%	87%

	Armstrong	Darnaise	Lénine	Léo Lagrange	Max Barel	Monmousseau /Herriot	Pyramide	Thorez
	nb mén.	nb mén.	nb mén.	nb mén.	nb mén.	nb mén.	nb mén.	nb mén.
	%	%	%	%	%	%	%	%
Aides au logements perçues	28	68	84	147	42	53	87	107
Ménages percevant une aide APL ou AL	19	15	31	86	40	57	49	63
Ménages ne percevant pas d'aide	9	53	53	61	2	4	38	44
Total	47	83	115	233	82	110	136	170
<i>Non renseigné sur le nombre d'emménagements récents</i>	0	0	0	0	0	0	0	0

	Armstrong	Darnaise	Lénine	Léo Lagrange	Max Barel	Monmousseau /Herriot	Pyramide	Thorez
	nb mén.	nb mén.	nb mén.	nb mén.	nb mén.	nb mén.	nb mén.	nb mén.
	%	%	%	%	%	%	%	%
Allocations perçues *	0	12	1	26	5	13	8	14
Bénéficiaires du RMI	0	0	0	0	0	0	0	0
Bénéficiaires du minimum vieillesse	0	0	0	7	2	4	4	8
Bénéficiaires de l'API	0	2	0	9	2	5	2	4
Bénéficiaires de l'AAH	0	69	12	175	0	88	28	108
(RMI, Minimum vieillesse, API et AAH)	0	14	1	43	0	22	6	25
(RMI, Minimum vieillesse, API et AAH)	0	83	13	218	0	110	34	133
Total	47	0	102	15	82	0	102	37

* Attention variable mal renseignée et peu renseignée

	Armstrong	Darnaise	Lénine	Léo Lagrange	Max Barel	Monmousseau /Herriot	Pyramide	Thorez
	nb mén.	nb mén.	nb mén.	nb mén.	nb mén.	nb mén.	nb mén.	nb mén.
	%	%	%	%	%	%	%	%
Nombre d'occupants selon leur âge	54	105	150	275	105	160	163	232
Mineurs (moins de 18 ans)	85	157	211	401	145	193	235	324
dont de 18 ans à 24 ans	15	23	44	55	23	22	53	80
dont de 25 ans à 64 ans	62	125	158	323	118	162	173	235
dont 65 ans et plus	8	9	9	23	4	9	9	9
Total	139	262	361	676	250	353	398	556
Nombre d'occupants par logement	2,96	3,16	3,14	2,9	3,05	3,21	2,93	3,27

dont plus de 75 ans

	Armstrong	Darnaise	Lénine	Léo Lagrange	Max Barel	Monmousseau /Herriot	Pyramide	Thorez
	nb mén.	nb mén.	nb mén.	nb mén.	nb mén.	nb mén.	nb mén.	nb mén.
	%	%	%	%	%	%	%	%
Nature de l'activité professionnelle des majeurs	31	32	40	128	63	71	73	88
Emploi stable	5	26	39	51	9	21	28	69
Emploi précaire	14	45	28	57	18	21	24	39
Inscrits à l'ANPE	27	42	72	142	55	59	96	105
Sans emploi	77	145	179	378	145	172	221	301
Total	8	72	32	23	0	21	14	23
<i>Non renseigné sur les majeurs occupants</i>	9%	8%	15%	6%	0%	11%	6%	7%

Résultats de l'OPS 2009

	GPV de Vénissieux	VENISSIEUX Commune	GPV RHONE
	nb mén. %	nb mén. %	nb mén. %
Renseignement sur l'occupation HLM / Enquête OPS			
Nombre de logements HLM enquêtés par l'enquête OPS	6 146 97%	10 707 93%	19 966 99%
dont nombre de logts conventionnés	5 947 97%	9 975 93%	19 738 99%
dont nombre de logts vacants au 1/1/2009	157 2,6%	241 2,3%	886 4,4%
dont nombre de logements occupés	5 989 97%	10 466 98%	19 080 96%
dont nombre de logts sous-loués à des associations (1)	10 0,2%	14 0,1%	50 0,3%
(1) % hors non renseigné sur les logements occupés			
Nbre de mén. n'ayant pas répondu à l'enquête			
Nombre de ménages ayant répondu à l'enquête			
Composition familiale			
Isolé	1 577 26%	2 025 19%	4 231 22%
Monoparentaux	4 412 74%	8 441 81%	14 849 78%
Total isolés			
avec 1 ou 2 enfants	1 089 25%	2 466 29%	4 204 28%
avec 3 enfants ou +	823 19%	1 520 18%	2 735 18%
Total couples			
Couple sans enfant	607 14%	1 204 14%	2 113 14%
Couple avec enfants	216 5%	316 4%	657 4%
Total isolés			
Total couples			
Autres structures			
Total	1 912 43%	3 986 47%	6 939 47%
Non renseigné sur total logements			
1 734 28%			
Composition familiale - Synthèse *			
Ménages sans enfant	1 724 41%	3 825 47%	6 339 45%
Ménages avec 1 ou 2 enfant(s)	1 553 37%	2 940 36%	5 078 36%
Ménages avec 3 enfants ou +	928 22%	1 321 16%	2 712 19%
Total			
Non renseigné sur total logements			
1 941 32%			
* hors autres structures**			
Age du locataire en titre			
Moins de 30 ans	346 8%	651 8%	1 107 8%
De 30 à 39 ans	987 22%	1 788 21%	3 038 21%
De 40 à 49 ans	1 039 24%	1 905 23%	3 350 23%
De 50 à 64 ans	1 102 25%	2 092 25%	3 933 27%
65 ans et plus	919 21%	1 984 24%	3 308 22%
Total			
Non renseigné sur total logements			
4 393 100%			
1 753 29%			
dont - 25 ans			
2%			
dont plus de 75 ans			
9%			
Plafonds PLUS de ressources des ménages			
Ménages en dessous des plafonds			
Jusqu'à 19,99 %	1 197 27%	1 731 21%	3 781 26%
de 20 à 39,99 %	1 260 29%	1 917 23%	3 955 27%
de 40 à 59,99 %	877 20%	1 845 22%	3 151 21%
de 60 à 79,99 %	567 13%	1 379 17%	2 077 14%
de 80 à 89,99 %	178 4%	487 6%	660 4%
de 90 à 99,99 %	112 3%	335 4%	396 3%
Ménages au dessus des plafonds			
de 100 à 109,99 %	95 2%	251 3%	302 2%
de 110 à 119,99 %	42 1%	137 2%	177 1%
de 120 à 129,99 %	22 1%	76 1%	111 1%
de 130 à 139,99 %	12 0%	51 1%	59 0%
de 140 à 159,99 %	14 0%	42 1%	47 0%
de 160 à 179,99 %	5 0%	15 0%	16 0%
180% et +	4 0%	13 0%	17 0%
Total			
Non renseigné sur total logements			
1 761 29%			
4 385 100%			
2 317 22%			
76%			
66%			
74%			
% ménages en dessous de 60 % des plafonds PLUS			

	GPV de Vénissieux	VENISSIEUX Commune	GPV RHONE
Plafonds PLUS de ressources des ménages en logements PLS et assimilés			
Ménages en dessous des plafonds			
Jusqu'à 19,99 %	0	14	0
de 20 à 39,99 %	0	17	4
de 40 à 59,99 %	0	32	7
de 60 à 79,99 %	0	29	8
de 80 à 89,99 %	0	9	2
de 90 à 99,99 %	0	1	1
Ménages au dessus des plafonds	0	9	10
de 100 à 109,99 %	0	3	6
de 110 à 119,99 %	0	1	3
de 120 à 129,99 %	0	4	1
de 130 à 139,99 %	0	1	0
de 140 à 159,99 %	0	0	0
de 160 à 179,99 %	0	0	0
180% et +	0	0	0
Total	0	111	32
<i>Nombre de logements non renseignés</i>	1 454	3 068	3 430
<i>% ménages en dessous de 40% des plafonds PLUS</i>		57%	34%
Nombre et taux des ménage en dessous des plafonds PLUS et occupant un logement PLS et assimilé			
	0	102	22
Aides au logements perçues			
Ménages percevant une aide APL ou AL	2 555	4 113	8 243
Ménages ne percevant pas d'aide	1 857	4 328	6 606
Total	4 412	8 441	14 849
<i>Non renseigné sur total logements</i>	1 734	2 266	5 117
Allocations perçues*			
Bénéficiaires du RMI	269	363	962
Bénéficiaires du minimum vieillesse	45	49	155
Bénéficiaires de l'API	57	90	201
Bénéficiaires de l'AAH	163	225	624
Bénéficiaires d'aucune allocations (RMI, Minimum vieillesse, API et AAH)	2 073	4 677	9 731
Bénéficiaires d'au moins une allocation (RMI, Minimum vieillesse, API et AAH)	453	702	1 801
Total	2 526	5 379	11 532
<i>Non renseigné sur total logements</i>	3 620	5 328	8 434
<i>* Attention variable mal renseignée et peu renseignée</i>			
Nombre d'occupants selon leur âge			
Mineurs (moins de 18 ans)			
Majeurs	4 409	7 072	13 135
dont de 18 ans à 24 ans	8 719	15 609	28 474
dont de 25 ans à 64 ans	1 377	2 162	4 385
dont 65 ans et plus	6 109	10 808	19 657
	1 233	2 639	4 432
Total	13 128	22 681	41 609
Nombre d'occupants par logement	2,98	2,69	2,8
<i>dont plus de 75 ans</i>	3%	5%	4%
Nature de l'activité professionnelle des majeurs			
Emploi stable	2 382	4 821	8 487
Emploi précaire	746	1 241	2 145
Inscrits à l'ANPE	1 057	1 654	3 257
Sans emploi	3 535	6 266	10 631
Total	7 720	13 982	24 520
<i>Non renseigné sur les majeurs occupants</i>	999	1 627	3 954

Résultats de l'OPS 2009

	GPV de Vénissieux	VENISSIEUX	GPV RHONE
	Commune		
Emménagés récents	nb mén.	nb mén.	nb mén.
Nombre de ménages	976	1 786	3 119
	%	%	%
	22%	21%	21%
<i>Ménages ayant emménagé depuis le 1er janvier 2008 en % sur le nombre de ménages ayant répondu à l'enquête</i>			
Composition familiale			
Isolé	nb mén.	nb mén.	nb mén.
	200	409	727
	20%	23%	23%
Monoparentaux	nb mén.	nb mén.	nb mén.
avec 1 ou 2 enfants	201	379	651
	21%	21%	21%
avec 3 enfants ou +	143	288	490
	15%	16%	16%
Total isolés	401	788	1 378
	41%	44%	44%
Couple sans enfant	147	259	391
	15%	15%	13%
Couple avec enfants	371	641	1 159
	38%	36%	37%
avec 1 ou 2 enfants	236	446	785
	24%	25%	25%
avec 3 enfants ou +	135	195	374
	14%	11%	12%
Total couples	518	900	1 550
	53%	50%	50%
Autres structures	57	98	191
	6%	5%	6%
Total	976	1 786	3 119
	100%	100%	100%
<i>Non renseigné sur le nombre d'emménagés récents</i>			
	0	0	0
	0%	0%	0%
Composition familiale - Synthèse			
Ménages sans enfant	nb mén.	nb mén.	nb mén.
	347	668	1 118
	38%	40%	38%
Ménages avec 1 ou 2 enfant(s)	379	734	1 275
	41%	43%	44%
Ménages avec 3 enfants ou +	193	286	535
	21%	17%	18%
Total	919	1 688	2 928
	100%	100%	100%
<i>Non renseigné sur le nombre d'emménagés récents</i>			
	57	98	191
	6%	5%	6%
Age du locataire en titre			
Moins de 30 ans	nb mén.	nb mén.	nb mén.
	228	433	716
	24%	24%	23%
De 30 à 39 ans	357	645	1 066
	37%	36%	35%
De 40 à 49 ans	209	368	653
	22%	21%	21%
De 50 à 64 ans	113	215	415
	12%	12%	14%
65 ans et plus	58	112	214
	6%	6%	7%
Total	965	1 773	3 064
	100%	100%	100%
<i>Non renseigné sur le nombre d'emménagés récents</i>			
	17	13	55
	1%	1%	2%
<i>dont - 25 ans</i>			
	7%	7%	6%
<i>dont plus de 75 ans</i>			
	2%	2%	3%
Plafonds de ressources des ménages			
Ménages en dessous des plafonds	nb mén.	nb mén.	nb mén.
	930	1 626	3 016
	98%	97%	98%
<i>Jusqu'à 19,99 %</i>	331	492	989
	35%	29%	32%
<i>de 20 à 39,99 %</i>	283	415	904
	30%	25%	29%
<i>de 40 à 59,99 %</i>	188	395	643
	20%	24%	21%
<i>de 60 à 79,99 %</i>	89	237	349
	9%	14%	11%
<i>de 80 à 89,99 %</i>	24	49	89
	3%	3%	3%
<i>de 90 à 99,99 %</i>	15	38	42
	2%	2%	1%
Ménages au dessus des plafonds	17	49	58
	2%	3%	2%
<i>de 100 à 109,99 %</i>	12	28	26
	1%	2%	1%
<i>de 110 à 119,99 %</i>	1	10	11
	0%	1%	0%
<i>de 120 à 129,99 %</i>	2	5	9
	0%	0%	0%
<i>de 130 à 139,99 %</i>	0	3	6
	0%	0%	0%
<i>de 140 à 159,99 %</i>	2	3	4
	0%	0%	0%
<i>de 160 à 179,99 %</i>	0	0	1
	0%	0%	0%
<i>180% et +</i>	0	0	1
	0%	0%	0%
Total	947	1 675	3 074
	100%	100%	100%
<i>Non renseigné sur le nombre d'emménagés récents</i>			
	29	111	45
	3%	6%	1%
% ménages en dessous de 60 % des plafonds PLUS			
	85%	78%	82%

	GPV de Vénissieux		VENISSIEUX		GPV RHONE	
	nb mén.	%	nb mén.	%	nb mén.	%
Aides au logements perçues						
Ménages percevant une aide APL ou AL	616	63%	956	54%	1 906	61%
Ménages ne percevant pas d'aide	360	37%	830	46%	1 213	39%
Total	976	100%	1 786	100%	3 119	100%
<i>Non renseigné sur le nombre d'emménagés récents</i>	0	0%	0	0%	0	0%

	nb mén.	%	nb mén.	%	nb mén.	%
Allocations perçues*						
Bénéficiaires du RMI	79	13%	105	9%	255	10%
Bénéficiaires du minimum vieillesse	4	1%	4	0%	12	0%
Bénéficiaires de l'API	25	4%	44	4%	75	3%
Bénéficiaires de l'AAH	24	4%	39	3%	93	4%
(RMI, Minimum vieillesse, API et AAH)	480	81%	1 039	85%	2 100	84%
111	19%	188	15%	404	16%	
Total	591	100%	1 227	100%	2 504	100%
<i>Non renseigné sur le nombre d'emménagés récents</i>	385	39%	559	31%	615	20%

* Attention variable mal renseignée et peu renseignée

	nb mén.	%	nb mén.	%	nb mén.	%
Nombre d'occupants selon leur âge						
Mineurs (moins de 18 ans)	1 244	42%	2 026	40%	3 580	40%
Majeurs	1 751	58%	3 083	60%	5 443	60%
dont de 18 ans à 24 ans	315	11%	539	11%	939	10%
dont de 25 ans à 64 ans	1 356	45%	2 395	47%	4 211	47%
dont 65 ans et plus	80	3%	149	3%	293	3%
Total	2 995	100%	5 109	100%	9 023	100%
Nombre d'occupants par logement	3,07		2,86		2,89	
<i>dont plus de 75 ans</i>	1%		1%		1%	

	nb maj.	%	nb maj.	%	nb maj.	%
Nature de l'activité professionnelle des majeurs						
Emploi stable	526	33%	1 094	39%	1 815	37%
Emploi précaire	248	15%	386	14%	679	14%
Inscrits à l'ANPE	246	15%	384	14%	749	15%
Sans emploi	598	37%	962	34%	1 656	34%
Total	1 618	100%	2 826	100%	4 899	100%
<i>Non renseigné sur les majeurs occupants</i>	133	8%	257	8%	544	10%